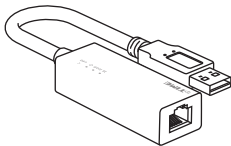


제품 사용 설명서

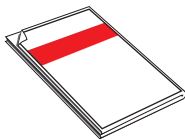
ipTIME을 구입해 주셔서 감사합니다.
본 제품은 Windows XP 이상의 OS에서는 제품에 내장된 드라이버가 자동 설치되어,
간편하게 사용할 수 있습니다.

〈제품 구성물〉

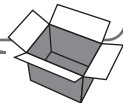
- ※ 설치하시기 전에 구성물이 아래와 같이 모두 있는지 확인하여 주시기 바랍니다.
- ※ 구성물의 모양의 아래 그림과 다를 수 있습니다.



〈 본체 〉

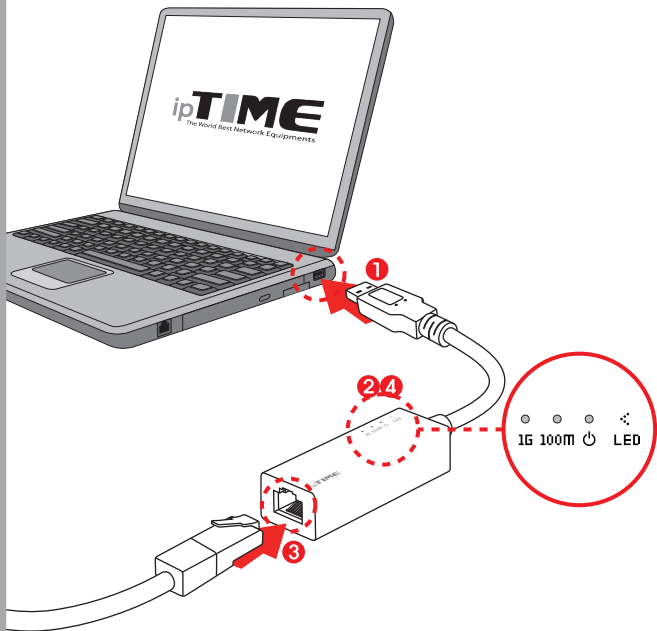



〈 사용 설명서 〉



- USB 3.0을 지원하는 10/100/1000Mbps 이더넷 랜 어댑터입니다.
- 10Mbps, 100Mbps, 1000Mbps를 모두 지원하며 네트워크 속도를 자동 감지 합니다.
- 윈도우 XP, Vista, 7, 8, 8.1, 10에서 자동인식되므로 별도의 드라이버를 설치할 필요가 없습니다.
- 본 설명서의 내용은(하드웨어, 소프트웨어, 제품 구성 등) 성능 향상 및 기타 사유로 개별 사용자의 사전 동의 또는 별도의 공지 없이 변경될 수 있습니다.

하나. 제품 설치



- 1 PC 또는 노트북의 USB 포트에 U1000을 장착합니다.
- 2 []LED가 켜지는지 확인합니다.
- 3 U1000의 LAN 포트에 LAN 케이블을 연결합니다.
- 4 사용하시는 인터넷에 따라 [1G (1000Mbps)] 또는 [100M (100Mbps)]의 LED가 켜지고, 인터넷을 사용할 수 있는 상태가 됩니다.

※ Windows XP 이상의 OS를 사용하시는 경우, 제품 장착 후 U1000에 내장된 드라이버가 자동으로 설치되므로, 별도의 드라이버 설치 과정 없이 바로 사용할 수 있습니다.

※ 드라이버가 자동으로 설치되지 않을 경우,

ipTIME 홈페이지 (www.ipitime.com)에서 드라이버를 다운로드 받아 수동으로 설치하여 사용하시기 바랍니다.

[제품 보증서 및 고객 지원]

제품 보증서

제품명 : 유선랜 어댑터

본 제품은 구입일로부터 1년간 품질을 보증하며 보상 규정은 아래와 같습니다.

보증 규약 내용

1. AS 보증 대상 기기 : ipTIME U1000
2. AS 보증 기간 : 구입일로부터 1년간 (구입일 미확인 시 제조일로부터 15개월)
3. 무상 서비스
 - AS 보증 기간 내 제품의 하자 발생 시
4. 유상 서비스
 - AS 보증 기간이 경과된 제품의 하자 발생 시
 - 화재, 수재, 낙뢰 등의 천재 지변으로 인한 고장 발생 시
 - 임의 개조 또는 수리 등에 의한 하자 발생 시
 - 기타 소비자 과실에 의한 제품 하자 발생 시
5. AS 운송 처리
 - 당사에 직접 입고 원칙
 - 무상 AS 기간내 제품 입고 비용은 사용자 부담, 출고 비용은 당사 부담
 - 무상 AS 기간 이후의 제품 운송 비용은 입출고 모두 사용자 부담
 - 하자가 없는 제품의 입출고 비용은 모두 사용자 부담

(주)이에프엠네트웍스 (직인 생략)

고객지원실 전화 번호 : 1544-8695
인터넷 고객지원실 : <http://www.iptime.com>
휴무일 : 공휴일 / 토요일 / 일요일