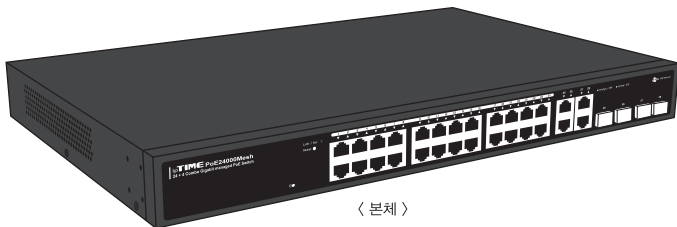


사용 설명서

ipTIME PoE24000Mesh을 구입해 주셔서 감사합니다.
ipTIME PoE24000Mesh은 표준 IEEE 802.3af/at 지원으로,
표준 IEEE 802.3af/at를 지원하는 PDs 또는 PoE Receiver Adapter (ipTIME PoE 스플리터1 또는 이와 유사한 제품 - 전력라인을 따로 설치하기 힘든 곳의 AP, IP카메라, IP폰 등과 네트워크 확장을 가능케 해주는 장비)와 호환이 가능합니다.

[제품 구성물]

※ 설치하시기 전에 구성물이 아래와 같이 모두 있는지 확인하여 주시기 바랍니다.
※구성물의 모양이 아래 그림과 다를 수 있습니다.



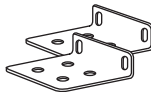
〈본체〉



〈전원 케이블〉



〈사용 설명서〉



〈브라킷 2개〉



〈나사 8개〉

- 본 설명서의 내용은(하드웨어, 소프트웨어, 제품 구성 등) 성능 향상 및 기타 사유로 개별 사용자의 사전 동의 또는 별도의 공지 없이 변경될 수 있습니다.
- 개별 사용자의 인터넷 서비스 약관, 규정, 환경에 따라 제품 성능 및 기능의 제약 또는 사용이 불가능할 수 있습니다.
- 당사는 본 제품 이용중 발생할 수 있는 회선 장애 문제에 관한 일체의 책임을 지지 않습니다.
- 제품의 고장이나 오동작으로 발생할 수 있는 회선 장애를 대비하여 제품을 사용하지 않습니다.

[제품 보증서 및 고객 지원]

제품 보증서

제품명 : PoE2400Mesh

본 제품은 구입일로부터 2년간 품질을 보증하며 보상 규정은 아래와 같습니다.

보증 규약 내용

1. AS 보증 대상 기기 : ipTIME PoE2400Mesh
2. AS 보증 기간 : 구입일로부터 2년간 (구입일 미확인 시 제조일로부터 27개월)
3. 무상 서비스
 - AS 보증 기간 내 제품의 하자 발생 시
4. 유상 서비스
 - AS 보증 기간이 경과된 제품의 하자 발생 시
 - 화재, 수재, 낙뢰 등의 천재 지변으로 인한 고장 발생 시
 - 임의 개조 또는 수리 등에 의한 하자 발생 시
 - 기타 소비자 과실에 의한 제품 하자 발생 시
5. AS 운송 처리
 - 당사에 직접 입고 원칙
 - 무상 AS 기간내 제품 입고 비용은 사용자 부담, 출고 비용은 당사 부담
 - 무상 AS 기간 이후의 제품 운송 비용은 입출고 모두 사용자 부담
 - 하자가 없는 제품의 입출고 비용은 모두 사용자 부담

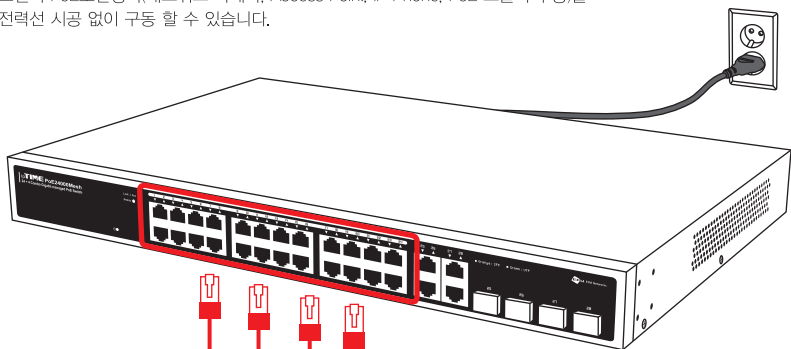
(주)이에프엠네트웍스 (직인 생략)

고객지원실 전화 번호 : 1544-8695
인터넷 고객지원실 : <http://www.iptime.com>
휴무일 : 공휴일 / 토요일 / 일요일

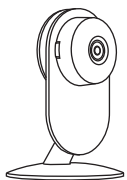
[사용자 안내문] 이 기기는 업무용 환경에서 사용할 목적으로 적합성평가를 받은 기기로서 가정용 환경에서 사용하는 경우 전파간섭의 우려가 있습니다.

참고. PoE 연결 예

일반적인 UTP케이블로 직류전원과 이더넷 신호를 동시에 전송하여,
소전력 PoE호환장비(네트워크 카메라, Access Point, IP Phone, PoE 스플리터 등)
전력선 시공 없이 구동 할 수 있습니다.



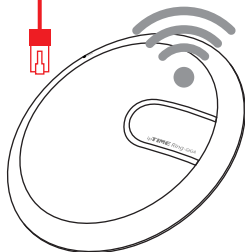
[ipTIME PoE24000Mesh]



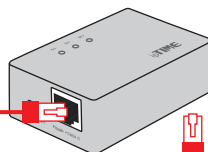
[PoE IP Camera]



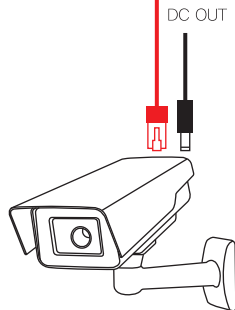
[PoE IP Phone]



[PoE AP (ipTIME Ring-GIGA)]



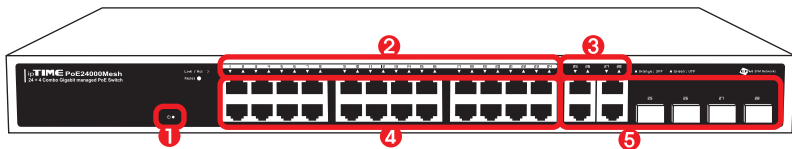
[ipTIME PoE 스플리터1]



[IP Camera]

하나. LED 및 포트

ipTIME PoE24000Mesh에는 포트와 LED, 버튼, 스위치 등이 아래와 같이 구성되어 있습니다.



1 Power LED

- PoE24000Mesh의 전원 인가 상태를 보여줍니다.
- 켜짐 - 전원이 켜짐.
- 꺼짐 - 전원이 꺼짐.

2 Link/Act LED

- LAN포트의 연결 상태를 보여줍니다.
- 깜빡임 - LAN포트가 연결됨.
- 꺼짐 - LAN포트가 연결되지 않음.

3 25 ~ 28번 LED

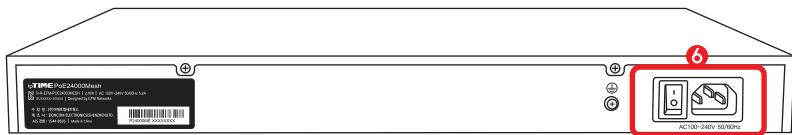
- 25 ~ 28번 포트의 연결 상태를 보여줍니다.
- 연두색 LED 켜짐 - UTP 포트가 연결됨.
- 주황색 LED 켜짐 - SFP 포트가 연결됨.
- 꺼짐 - 25 ~ 28번 포트가 연결되지 않음.

4 10/100/1000Mbps PoE 포트

- 24개(1~24번 포트)의 10/100/1000Mbps PoE 지원 LAN 포트.
- 각 포트별 최대 30W 출력 / 총 출력 450W.

5 25 ~ 28번 포트

- 광 접속을 위한 4개의 1000Mbps Combo 포트, (RJ45 / SFP)



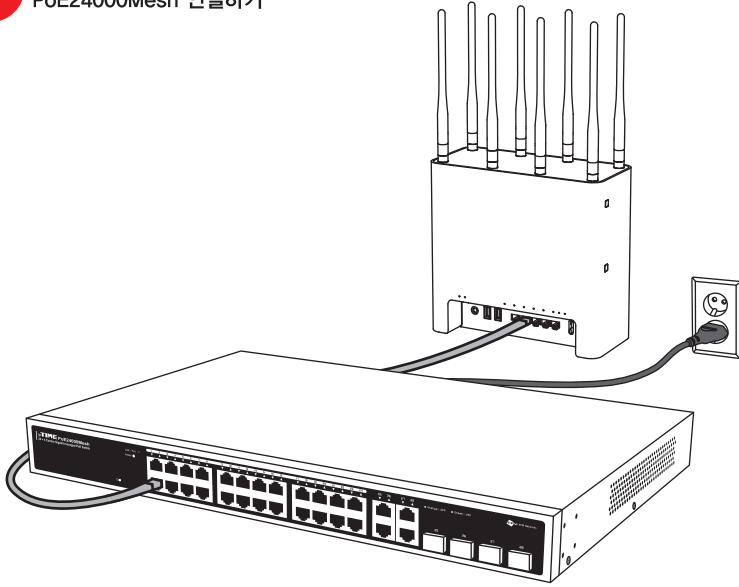
6 AC 포트, ON/OFF 스위치

- AC포트 : 전원케이블을 연결하여 전원을 공급합니다.
- ON/OFF 스위치 : ON - 전원 켜짐, OFF - 전원 꺼짐.

둘. PoE24000Mesh 추가하기

※ 컨트롤러의 이지메시 구성이 끝난 뒤 이 과정을 진행합니다.

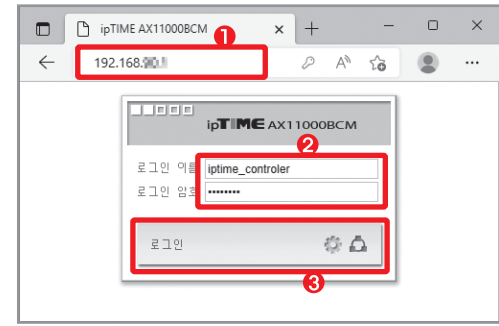
1 PoE24000Mesh 연결하기



ipTIME PoE24000Mesh를 이지메시 컨트롤러 공유기에 연결한 뒤, 전원을 켭니다.

※ 보안상의 이유로 PoE24000Mesh를 켜 후, 10분 이내에 메시연결을 완료하여야 합니다.

2 컨트롤러 공유기 접속

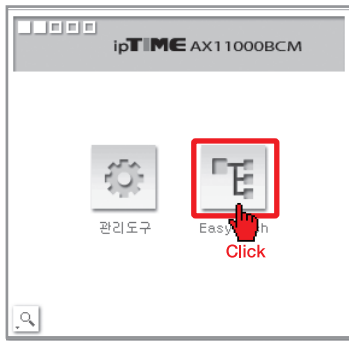


1 PoE24000Mesh를 연결한 컨트롤러 공유기의 관리도구에 접속합니다.

2 공유기의 로그인 이름 (사용자 ID)과 로그인 암호 (사용자암호)를 입력합니다.

3 [로그인] 버튼을 클릭합니다.

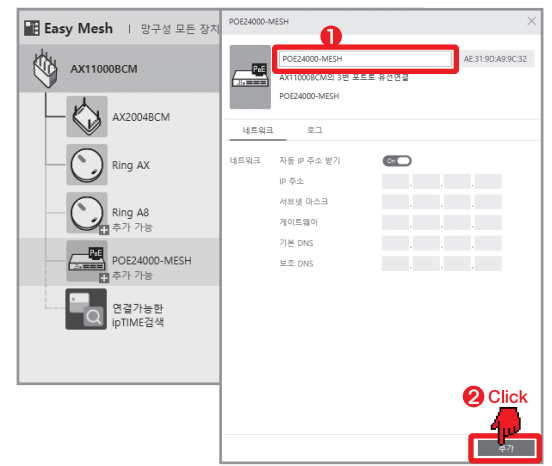
3 메시 구성 추가하기



Easy Mesh 버튼을 클릭합니다.



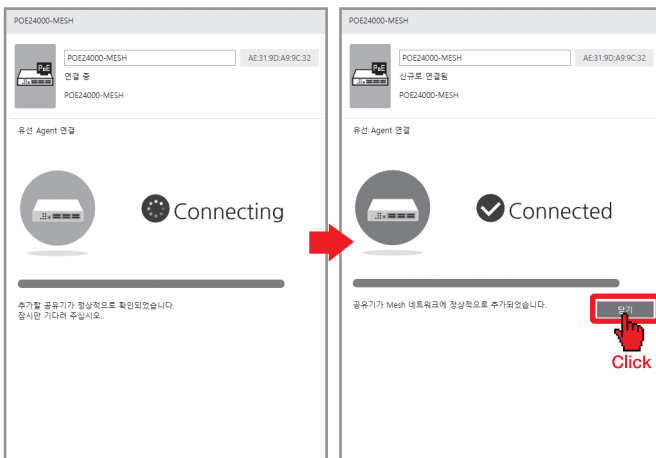
컨트롤러에 유선으로 연결되어 있는 PoE24000Mesh는 실선 [] 으로 표시됩니다.



1 PoE24000Mesh의 이름을 변경할 수 있습니다.

2 추가버튼을 클릭하여 PoE24000Mesh를 추가합니다.

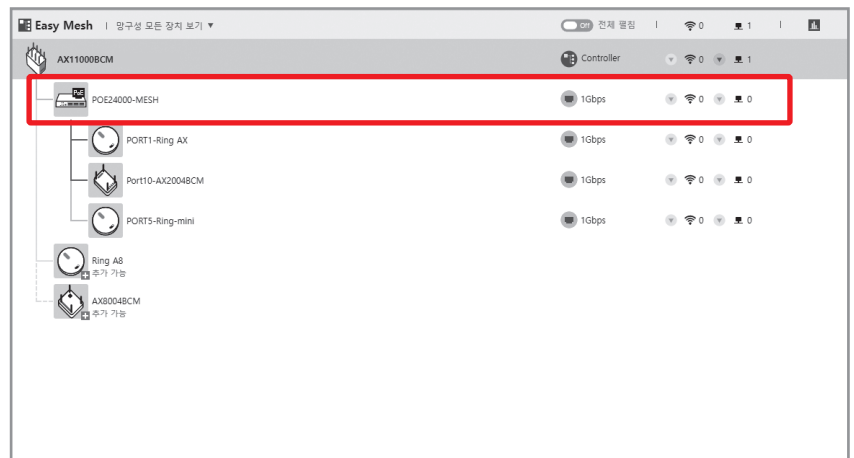
4 연결하기



정상적인 경우, PoE24000Mesh는 30초 이내에 컨트롤러 공유기에 연결됩니다.

PoE24000Mesh가 정상적으로 추가 되면 [무기] 버튼을 클릭합니다.

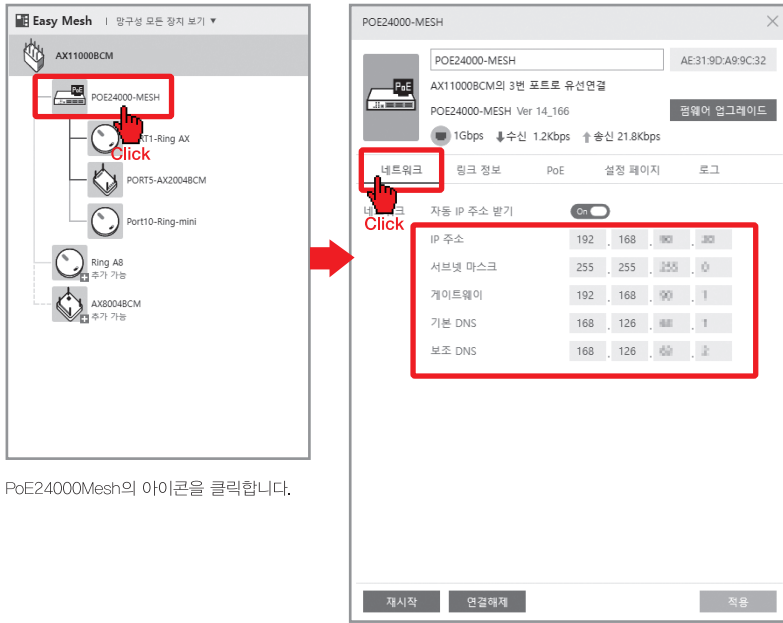
5 추가 완료



유선으로 추가된 에이전트(PoE24000Mesh) 정보를 확인할 수 있습니다.

셋. PoE24000Mesh 정보보기

1 네트워크 정보보기

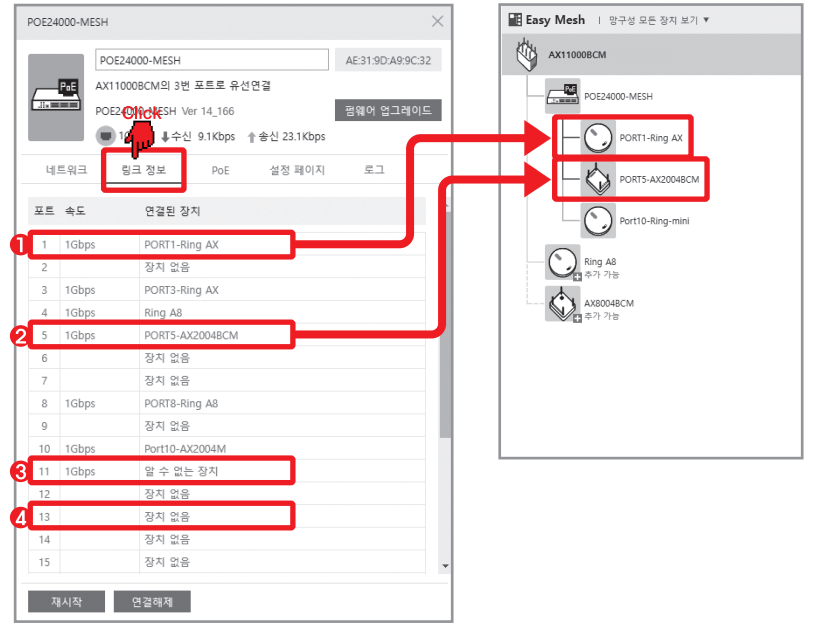


PoE24000Mesh의 아이콘을 클릭합니다.

네트워크 탭을 클릭합니다.

PoE24000의 IP주소를 확인 할 수 있습니다.

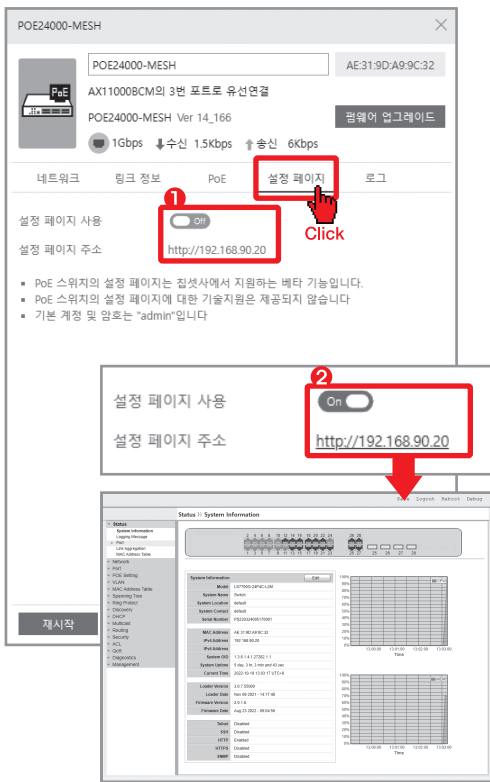
2 링크 정보보기



링크 정보 탭을 클릭합니다.

- 1, 2 PoE 지원 여부와 상관없이 메시로 연결된 장치는 링크 속도와 모델명을 확인할 수 있습니다.
- 3 메시지를 지원하지 않는 장치는 링크 속도만 확인할 수 있으며, 알 수 없는 장치로 표시됩니다.
- 4 사용하지 않는 포트는 링크 속도와 장치가 표시되지 않습니다.

3 설정페이지



설정페이지 탭을 클릭합니다.

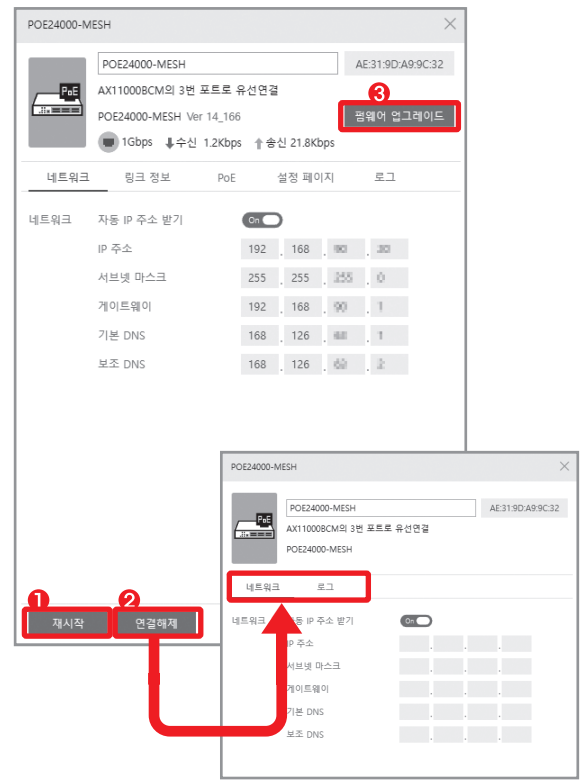
- 1 설정 페이지 사용은 기본으로 비활성화되어 있습니다.
 - 2 설정 페이지 사용을 [On]으로 활성화하면 스위치 칩셋사에서 제공하는 관리 화면(베타버전)이 팝업 됩니다.
- * PoE 스위치의 설정 페이지에 대한 기술지원은 제공되지 않습니다.
* 기본 계정 및 암호는 [admin]입니다.

4 로그 정보보기



로그 탭을 클릭합니다.

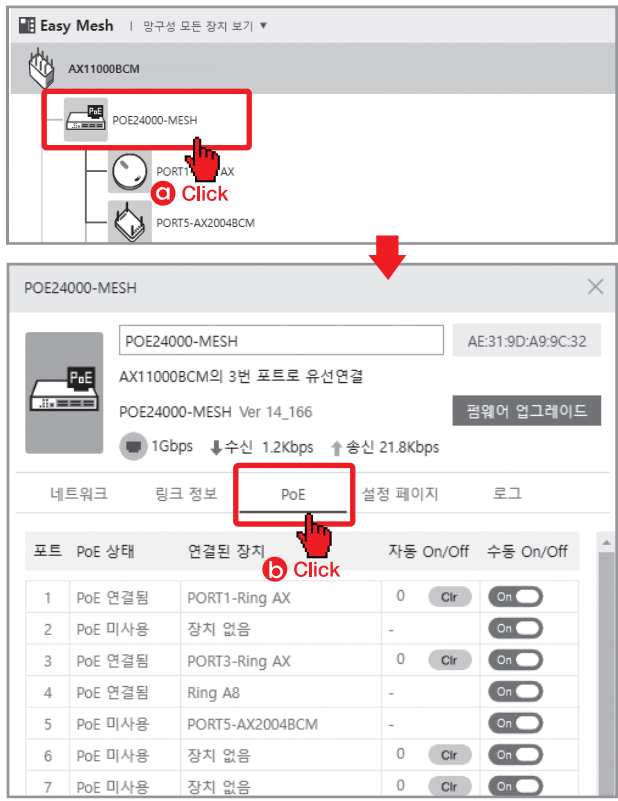
5 재시작 / 연결해제 / 펌웨어 업그레이드



- 1 PoE24000Mesh를 재시작 합니다.
- 2 PoE24000Mesh의 메시 구성 연결을 해제합니다. 연결 해제 시, PoE24000Mesh는 일반 스위치 허브로 작동하여, 로그만 확인할 수 있습니다.
- 3 버튼을 클릭하여 펌웨어 업그레이드를 진행할 수 있습니다. 최신 펌웨어는 컨트롤러에서 자동으로 확인되어 표시됩니다.

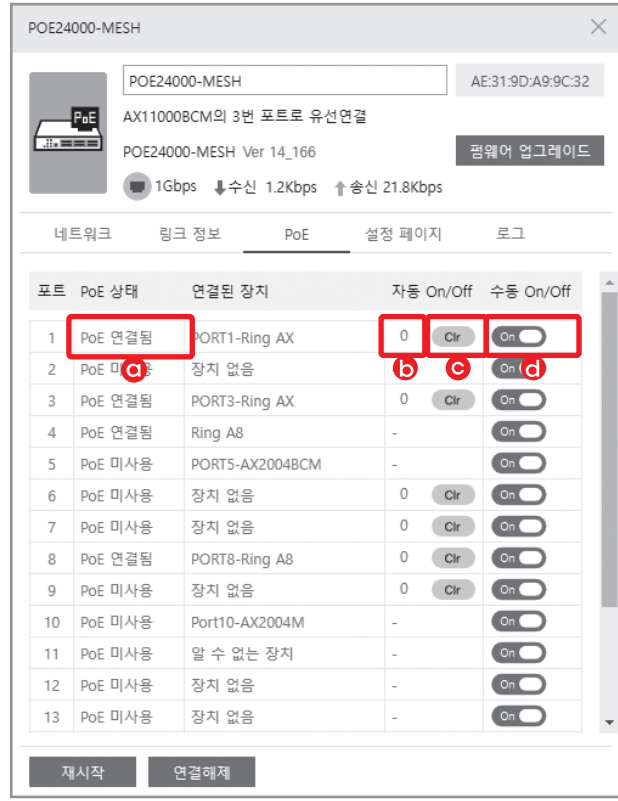
넷. PoE24000Mesh PoE 제어

1 PoE 전원 제어 탭



- a PoE24000Mesh의 아이콘을 클릭합니다.
- b PoE 탭을 클릭합니다.

2 메시지원 PoE 전원 장치



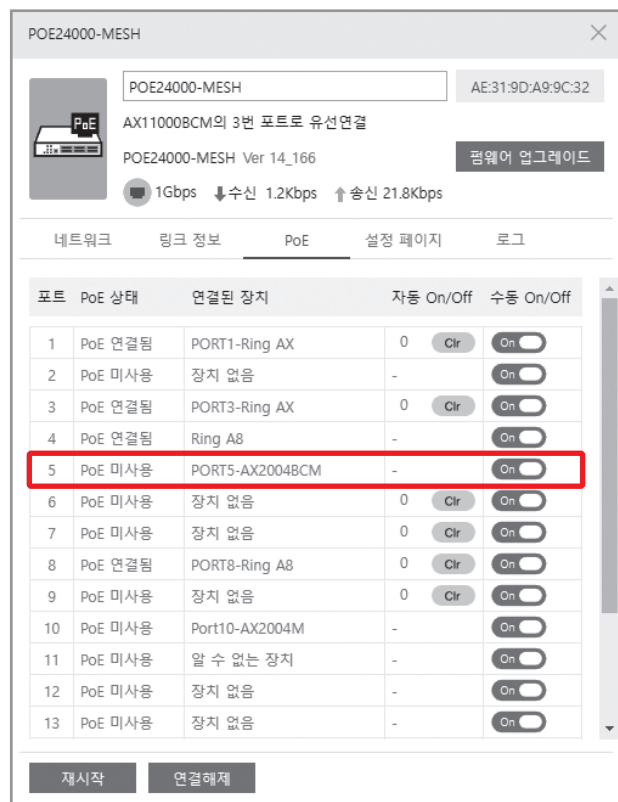
- a PoE 전원 연결된 장치를 확인할 수 있습니다.
- b PoE 전원 연결장치가 응답이 없는 경우, 자동으로 전원을 On/Off 한 카운트입니다.
- c 재부팅 된 숫자를 리셋합니다.
- d 연결된 장치를 수동으로 On/Off 할 수 있습니다.
*수동 재부팅은 자동 카운터에 포함되지 않습니다.

3 메시 미지원 PoE 전원 장치



- a 메시지를 지원하지 않는 PoE 전원 장치를 보여줍니다.
- b 해당 장치는 수동으로 전원을 On/Off 합니다.

4 일반 네트워크 장치



- PoE 미지원 공유기의 경우 자동, 수동 전원 On/Off 모두 지원하지 않습니다.
* 포트에 연결된 제품이 없을 경우 [장치 없음]으로 표시 됩니다.