

# 제품 사용 설명서

## 〈제품 구성물〉

- ※ 설치하시기 전에 구성물이 아래와 같이 모두 있는지 확인하여 주시기 바랍니다.
- ※ 구성물의 모양의 아래 그림과 다를 수 있습니다.



〈 본체 〉



〈 USB 3.1 C-type 케이블 〉



〈 나사/보호캡 〉



〈 파우치 〉



〈 사용 설명서 〉



- 본 설명서의 내용은(하드웨어, 소프트웨어, 제품 구성 등) 성능 향상 및 기타 사유로 개별 사용자의 사전 동의 또는 별도의 공지 없이 변경될 수 있습니다.
- 개별 사용자의 환경에 따라 제품 성능 및 기능의 제약 또는 사용이 불가능할 수 있습니다.
- 당사는 본 제품 이용 중 발생할 수 있는 데이터 손실, 접속 불능에 관한 일체의 책임을 지지 않습니다.
- 제품의 고장이나 오동작으로 발생할 수 있는 데이터 손실, 접속 불능을 대비하여 제품을 사용하시기 바랍니다.

## 제품 보증서

제품명 : 외장하드 케이스

본 제품은 구입일로부터 2년간 품질을 보증하며 보상 규정은 아래와 같습니다.

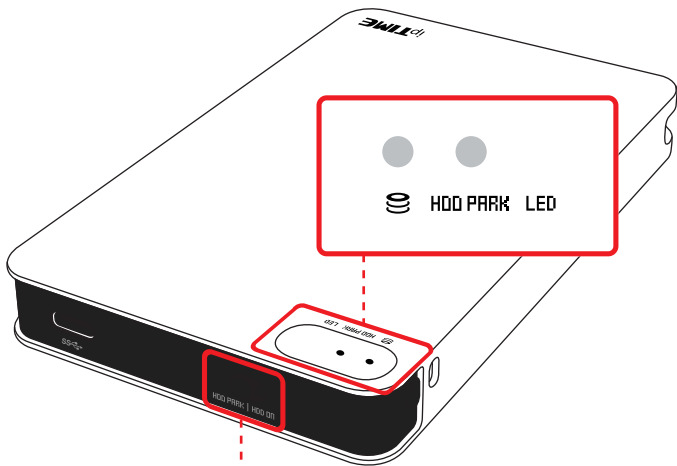
### 보증 규약 내용

1. AS 보증 대상 기기 : ipTIME HDD3225plus
2. AS 보증 기간 : 구입일로부터 2년간 (구입일 미확인 시 제조일로부터 27개월)
3. 무상 서비스
  - AS 보증 기간 내 제품의 하자 발생 시
4. 유상 서비스
  - AS 보증 기간이 경과된 제품의 하자 발생 시
  - 화재, 수재, 낙뢰 등의 천재 지변으로 인한 고장 발생 시
  - 임의 개조 또는 수리 등에 의한 하자 발생 시
  - 기타 소비자 과실에 의한 제품 하자 발생 시
5. AS 운송 처리
  - 당사에 직접 입고 원칙
  - 무상 AS 기간내 제품 입고 비용은 사용자 부담, 출고 비용은 당사 부담
  - 무상 AS 기간 이후의 제품 운송 비용은 입출고 모두 사용자 부담
  - 하자가 없는 제품의 입출고 비용은 모두 사용자 부담

(주)이에프엠네트웍스 (직인 생략)

# 하나. LED 및 버튼

ipTIME HDD3225plus에는 1개의 버튼과 2개의 LED가 있습니다.



## HDD ON / HDD PARK 버튼

- 안전한 USB 연결 해제를 위하여 HDD를 Parking 상태로 제어합니다.
- HDD ON : HDD 정상 동작.
- HDD PARK : HDD를 Parking 상태로 함.

## LED

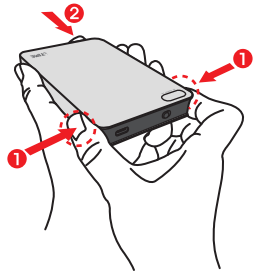
- PC와 연결시 느리게 깜박이다 켜집니다.
- 켜짐 - 내장 HDD를 인식함.
- 깜박가림 - 내장 HDD를 사용중.
- 꺼짐 - 내장 HDD를 인식하지 못함. (동시에 HDD PARK LED는 켜짐).

## HDD PARK LED

- HDD Parking 상태일 때 켜집니다.
- 윈도우에서 HDD 안전 제거시 켜집니다. (동시에 LED는 느리게 깜박임).
- 약 10분간 동작이 없어 Sleep모드로 전환 시 켜집니다. (동시에 LED는 느리게 깜박임).

# 둘. 외장하드 결합

## 1 하드잠금장치 해제



- 1 양측면의 하드잠금장치 버튼을 동시에 누르고
- 2 동시에 후면의 검정색 부분을 밀어 넣어 줍니다.

## 2 하드블라킷 분리



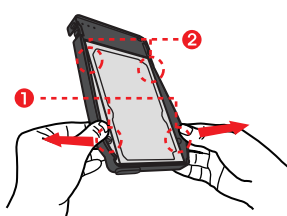
돌출되어 나온 하드블라킷을 잡아당겨 외관 케이스와 분리합니다.

## 3 하드와 하드블라킷 결합 (SATA슬롯 결합)



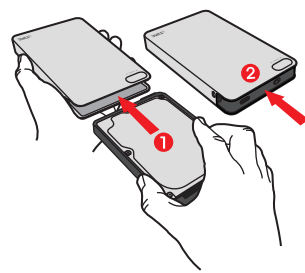
그림과 같이 하드를 비스듬히 놓으면서 하드블라킷의 SATA슬롯에 결합합니다.

## 4 하드와 하드블라킷 결합 (하드블라킷 고정돌기 결합)



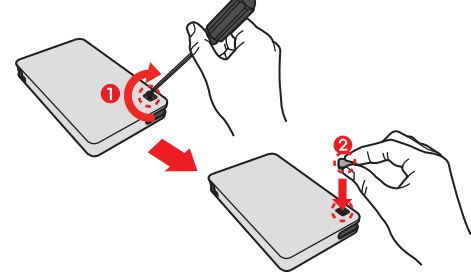
- 1 비스듬히 결합된 하드를 그림과 같이 슬롯 반대편의 양쪽날개를 잡아당겨 하드의 나사홀에 돌기를 맞추어 넣습니다.
- 2 SATA슬롯에 가까이 위치한 돌기도 하드의 나사홀에 잘 맞추어졌는지 확인합니다.

## 5 하드블라킷과 케이스 결합



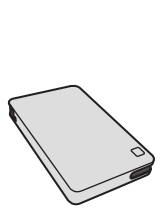
- 1 하드를 결합한 하드블라킷을 외장하드케이스에 좌우방향을 잘 확인한 후
- 2 슬라이드로 밀어 넣어 결합합니다.

## 6 고정 나사 조립



- 1 보다 안전한 외장하드 사용을 위하여 동봉된 나사를 제품 하단의 나사홀에 맞춰 조립합니다.
- 2 동봉된 보호캡을 모양에 맞게 부착합니다.

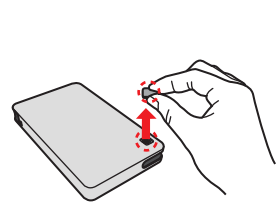
## 7 외장하드 완성



외장하드 결합이 완료되었습니다. USB케이블을 연결하여 사용하세요.

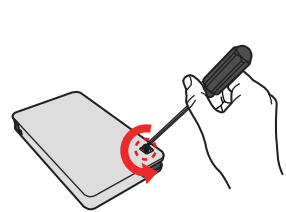
# 셋. 외장하드 분리

## 1 보호캡 제거



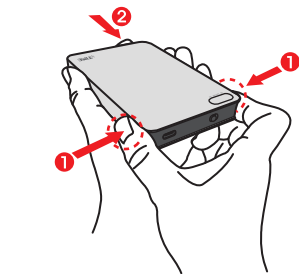
제품 하단에 부착되어있는 보호캡을 제거합니다.

## 2 고정 나사 풀기



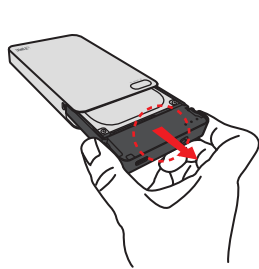
드라이버를 이용하여 나사를 푼다.

## 3 하드잠금장치 해제



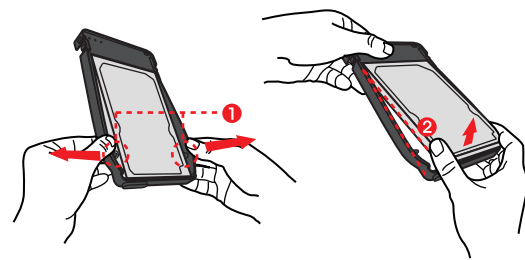
- 1 양측면의 하드잠금장치 버튼을 동시에 누르고
- 2 동시에 후면의 검정색 부분을 밀어 넣어 줍니다.

## 4 하드블라킷 분리



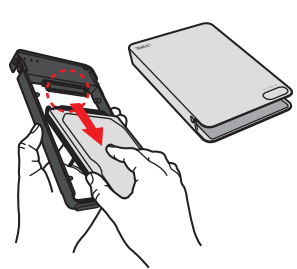
돌출되어 나온 하드블라킷을 잡아당겨 외관 케이스와 분리합니다.

## 5 하드와 결합된 하드블라킷의 돌기 분리



- 1 하드블라킷의 SATA슬롯 반대편의 양쪽날개를 잡아당겨 하드와 결합되어 있는 돌기를 하드 나사홀과 분리하고
- 2 하드를 위로 10mm정도 살짝 들어 올려 하드를 분리하기위한 준비를 합니다.

## 6 SATA 슬롯에서 하드를 분리



하드블라킷에서 하드를 비스듬히 잡아당겨서 하드를 SATA슬롯에서 분리합니다.