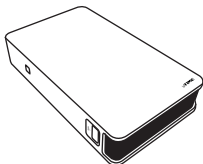


사용 설명서

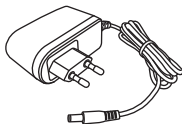
ipTIME HDD3135plus를 구입해 주셔서 감사합니다!!
ipTIME HDD3135plus는 USB 3.0 인터페이스를 지원하는 외장하드 케이스입니다.
3.5" SATA HDD를 장착하여 이용하실 수 있습니다.

〈제품 구성물〉

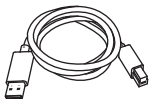
※ 설치하시기 전에 구성물이 아래와 같이 모두 있는지 확인하여 주시기 바랍니다.
※ 구성물의 모양이 아래 그림과 다를 수 있습니다.



〈 본체 〉



〈 어댑터 〉



〈 USB 3.0 케이블 〉

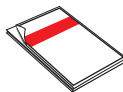


- 케이스 결합용 긴 나사 x 1

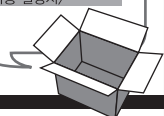


- HDD 결합용 짧은 나사 x 3

〈 나사/보호캡 〉

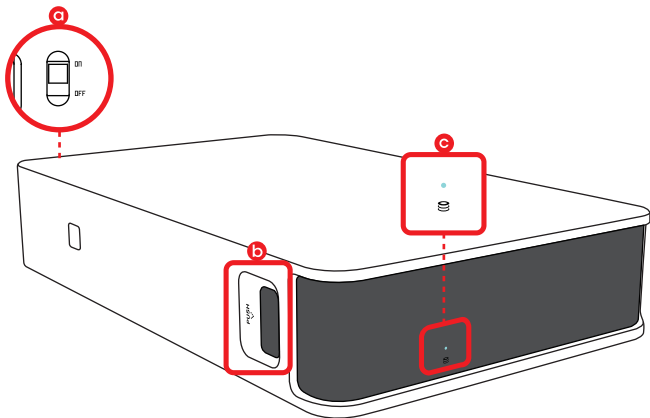


〈 사용 설명서 〉

- 
- 본 설명서의 내용은(하드웨어, 소프트웨어, 제품 구성 등) 성능 항상 및 기타 사유로 개별 사용자의 사전 동의 또는 별도의 공지 없이 변경될 수 있습니다.
 - 개별 사용자의 환경에 따라 제품 성능 및 기능의 제약 또는 사용이 불가능할 수 있습니다.
 - 당사는 본 제품 이용 중 발생할 수 있는 데이터 손실, 접속 불능에 관한 일체의 책임을 지지 않습니다.
 - 제품의 고장이나 오동작으로 발생할 수 있는 데이터 손실, 접속 불능을 대비하여 제품을 사용하시기 바랍니다.

하나. LED 및 버튼

ipTIME HDD3135plus에는 2개의 버튼과 1개의 LED가 있습니다.



a ON/OFF 버튼

- 전원을 On/Off 할 수 있습니다.
- 전원을 Off 할 경우, 먼저 윈도우의 외부 저장 장치 안전 제거 기능을 사용하여 HDD 손상과 자료 유실을 방지하시기 바랍니다.

b PUSH 버튼

- 외장하드 케이스와 하드블라킷을 분리합니다.

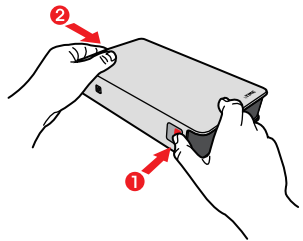
c LED

- PC와 연결 시, 느리게 깜빡이다 켜집니다.
- 밝게 켜짐 - 내장 HDD를 인식함.
- 꺼짐 - 내장 HDD를 인식하지 못함. / USB선이 연결 안됨.
- 빠르게 깜박거림 - 내장 HDD를 사용중.
느리게 깜박거림 - 윈도우에서 HDD 안전제거 시 / 약 10분간 동작이 없어 Sleep모드로 전환 시.

둘. HDD 결합

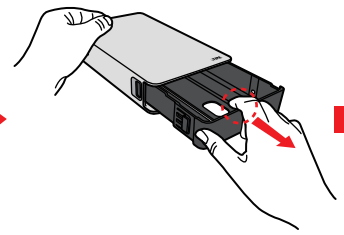
※ 주의 3.5인치 하드디스크의 무게로 인해 부상의 위험이 있으므로, 하드 결합 / 분해시 제품을 평평한 바닥에 두고 안전하게 이용하시기 바랍니다.

1 하드잠금장치 해제



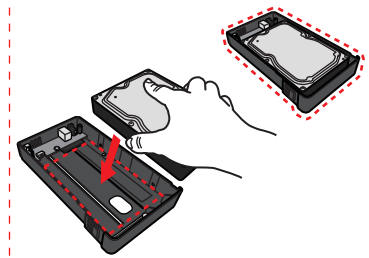
1 제품 좌측의 하드잠금장치 버튼을 누르고
2 동시에 하드블라킷의 후면 (포트부분)을 밀어 넣어 줍니다.

2 하드블라킷 분리



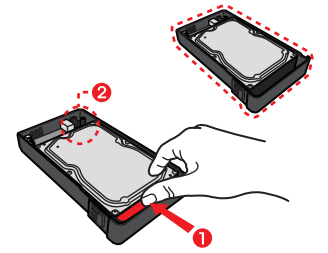
돌출되어 나온 하드블라킷을 잡아당겨 외관 케이스와 분리합니다.

3 하드블라킷에 하드 장착



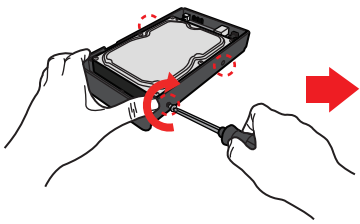
그림과 같이 하드를 하드블라킷에 장착합니다.

4 하드와 하드블라킷 결합 (SATA슬롯 결합)



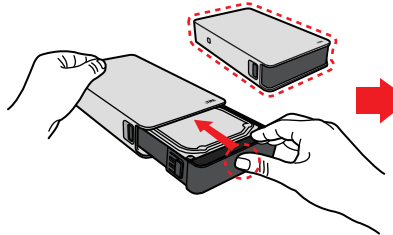
1 하드를 포트방향으로 밀어 넣어
2 SATA 슬롯에 하드를 결합합니다.

5 고정 나사 조립 (하드블라킷과 하드 고정)



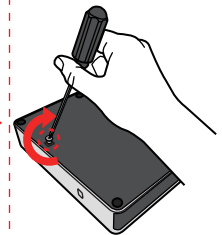
보다 안전한 외장하드 사용을 위하여 동봉된 나사를 이용해 좌, 우의 나사홀에 맞춰 하드블라킷과 하드를 고정합니다.

6 하드블라킷과 케이스 결합



하드를 결합한 하드블라킷을 외장하드케이스에 좌우방향을 잘 확인한 후 슬라이드로 밀어 넣어 결합합니다.

7 고정 나사 조립 (하드블라킷과 케이스 고정)



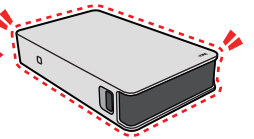
보다 안전한 외장하드 사용을 위하여 동봉된 나사를 제품 하단의 나사홀에 맞춰 조립합니다.

8 보호캡 부착



동봉된 보호캡을 모양에 맞게 부착합니다.

9 외장하드 완성



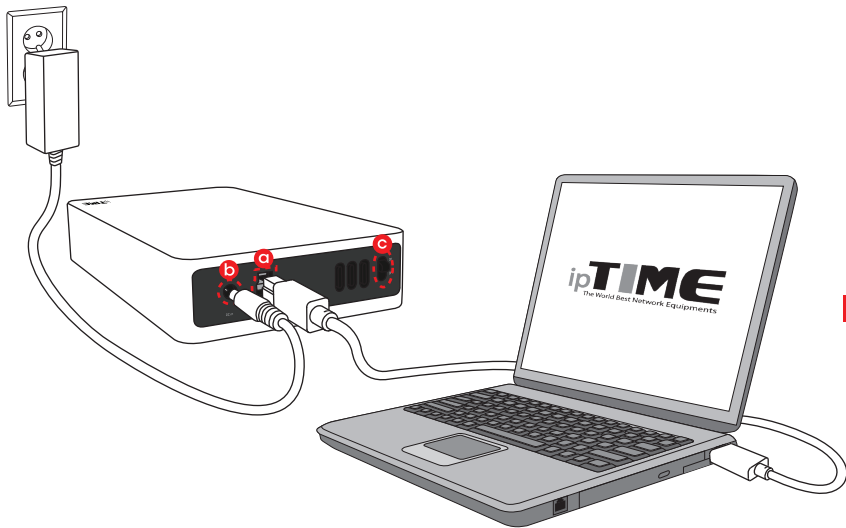
외장하드 결합이 완료되었습니다. 전원과 USB케이블을 연결하여 사용하세요.

셋. 제품 연결하기

1

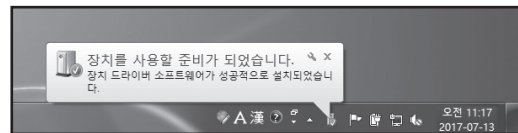
제품 설치

아래 그림의 번호 순서대로 ipTIME HDD3135plus와 PC, 전원을 연결합니다.



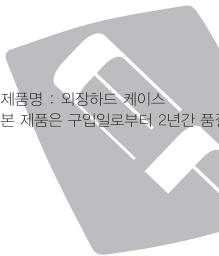
2

제품 설치 완료



제품 설치가 정상적으로 완료 되어, 사용할 준비가 되면 위 그림과 같은 메시지가 나타납니다.

- ⓐ 동봉된 USB 3.0 케이블로 PC와 하드가 장착된 HDD3135plus를 연결합니다.
- ⓑ 동봉된 어댑터를 HDD3135plus의 [DC in] 포트에 연결하고, 콘센트 또는 멀티탭 등에 연결합니다.
- ⓒ 전원 스위치를 켭니다.



제품 보증서

제품명 : 외장하드 케이스

본 제품은 구입일로부터 2년간 품질을 보증하며 보상 규정은 아래와 같습니다.

보증 규약 내용

1. AS 보증 대상 기기 : ipTIME HDD3135plus
2. AS 보증 기간 : 구입일로부터 2년간(구입일 미확인 시 제조일로부터 27개월)
3. 무상 서비스
 - AS 보증 기간 내 제품의 하자 발생 시
4. 유상 서비스
 - AS 보증 기간이 경과된 제품의 하자 발생 시
 - 화재, 수재, 낙뢰 등의 천재 지변으로 인한 고장 발생 시
 - 임의 개조 또는 수리 등에 의한 하자 발생 시
 - 기타 소비자 과실에 의한 제품 하자 발생 시
5. AS 운송 처리
 - 당사에 직접 입고 원칙
 - 무상 AS 기간내 제품 입고 비용은 사용자 부담, 출고 비용은 당사 부담
 - 무상 AS 기간 이후의 제품 운송 비용은 입출고 모두 사용자 부담
 - 하자가 없는 제품의 입출고 비용은 모두 사용자 부담

(주)이애프엠네트웍스 (직인 생략)

고객지원실 전화 번호 : 1544-8695
인터넷 고객지원실 : <http://www.ipitime.com>
휴무일 : 공휴일 / 토요일 / 일요일

메모.