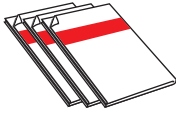


사용 설명서

ipTIME Extender 11ac plus를 구입해 주셔서 감사합니다!!!
사용하시는 무선네트워크 환경에서 무선 신호가 약한 위치에
ipTIME Extender 11ac plus를 추가하여 간편하게 무선 영역을 확장할 수 있습니다.
또한, PC와 직접 연결하여 무선 랜카드 모드로서 사용이 가능합니다.
ipTIME Extender 11ac plus로 보다 넓은 무선 네트워크 환경을 경험하세요.



사용 설명서

- 제품 구성물 및 보증서, 각부 명칭을 확인할 수 있습니다.
- WPS 버튼 또는 관리도구를 이용하여 WiFi를 확장합니다.
- Extender를 랜카드로 사용할 수 있습니다. (본 설명서)



안드로이드 APP으로 WiFi 확장

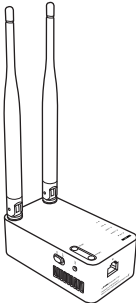
APP를 이용하여 안드로이드 계열 OS를 지원하는
스마트폰 등 모바일 기기로서 WiFi를 확장합니다.



iOS APP으로 WiFi 확장

APP를 이용하여 iOS를 지원하는 스마트폰 등
모바일 기기로서 WiFi를 확장합니다.

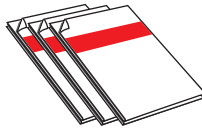
[제품 구성물]



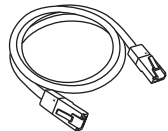
< 본체 >



< 전원 플러그 >



< 사용 설명서 >



< 랜선 >

※ 설치하시기 전에 구성물이 아래와 같이 모두 있는지 확인하여 주시기 바랍니다.
※ 구성물의 모양이 아래 그림과 다를 수 있습니다.

[제품 보증서 및 고객 지원]

제품 보증서

제품명 : Extender 11ac plus

본 제품은 구입일로부터 2년간 품질을 보증하며 보상 규정은 아래와 같습니다.

보증 규약 내용

1. AS 보증 대상 기기 : ipTIME Extender 11ac plus
2. AS 보증 기간 : 구입일로부터 2년간 (구입일 미확인 시 제조일로부터 27개월)
3. 무상 서비스
 - AS 보증 기간 내 제품의 하자 발생 시
4. 유상 서비스
 - AS 보증 기간이 경과된 제품의 하자 발생 시
 - 화재, 수재, 낙뢰 등의 천재 지변으로 인한 고장 발생 시
 - 임의 개조 또는 수리 등에 의한 하자 발생 시
 - 기타 소비자 과실에 의한 제품 하자 발생 시
5. AS 운송 처리
 - 당사에 직접 입고 원칙
 - 무상 AS 기간내 제품 입고 비용은 사용자 부담, 출고 비용은 당사 부담
 - 무상 AS 기간 이후의 제품 운송 비용은 입출고 모두 사용자 부담
 - 하자가 없는 제품의 입출고 비용은 모두 사용자 부담

(주)이에프엠네트웍스 (직인 생략)

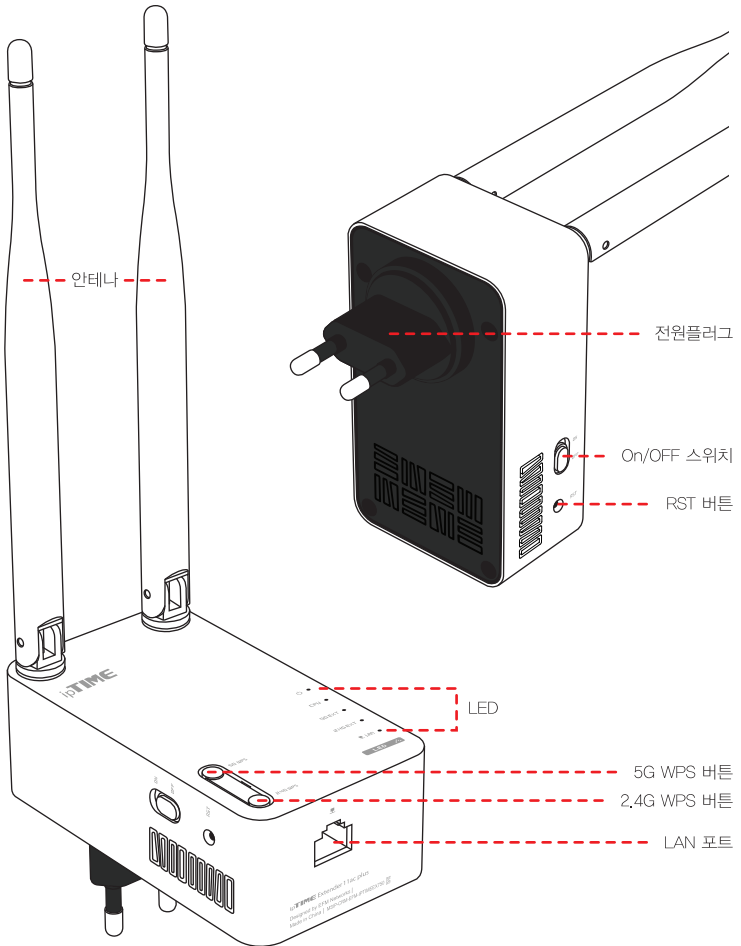
고객지원실 전화 번호 : 1544-8695
인터넷 고객지원실 : <http://www.iptime.com>
휴무일 : 토요일 / 일요일 / 공휴일

[주의] 해당무선설비는 운용 중 전파혼신 가능성이 있으므로, 인명과 관련된 서비스는 할 수 없음.

- 본 설명서의 내용(하드웨어, 소프트웨어, 제품 구성 등) 성능 향상 및 기타 사유로 개별 사용자의 사전 동의 또는 별도의 공지 없이 변경될 수 있습니다.
- 개별 사용자의 환경에 따라 제품 성능 및 기능의 제약 또는 사용이 불가능할 수 있습니다.
- 당사는 본 제품 이용 중 발생할 수 있는 데이터 손실, 접속 불능에 관한 일체의 책임을 지지 않습니다.
- 제품의 고장이나 오동작으로 발생할 수 있는 데이터 손실, 접속 불능을 대비하여 제품을 사용하시기 바랍니다.

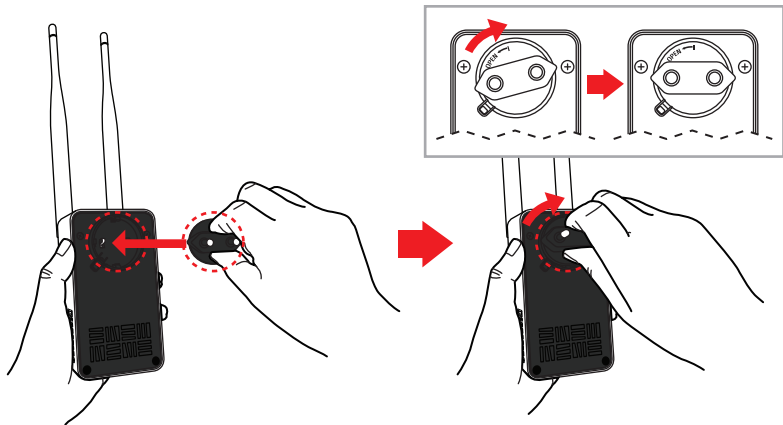
참고. 각부 명칭

ipTIME Extender 11ac plus는 포트, 버튼, 스위치, LED 등이 아래와 같이 구성되어 있습니다.



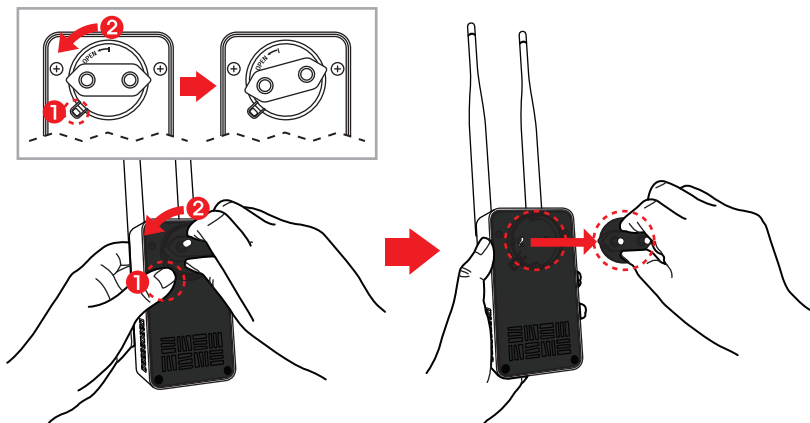
하나. 전원플러그 장착 / 분리

A. 전원플러그 장착하기



전원플러그를 본체의 연결부에 꽂고, 오른쪽으로 살짝 돌려 장착합니다.

B. 전원플러그 분리하기

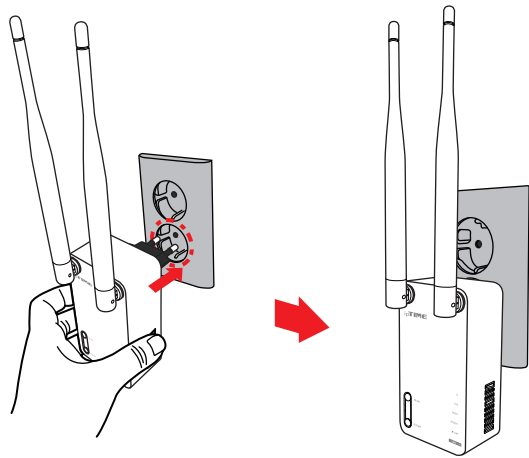


- 1 전원플러그 하단의 버튼을 누른 상태에서,
- 2 본체에 장착된 전원플러그를 왼쪽으로 살짝 돌리면 본체와 전원플러그가 분리됩니다.

둘. WPS 버튼으로 WiFi 확장하기

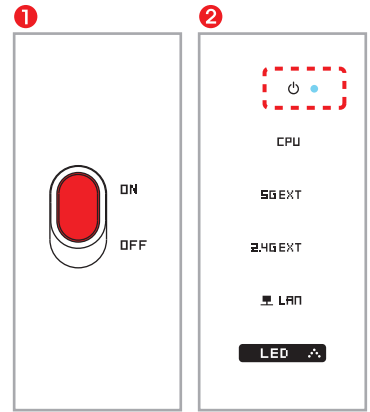
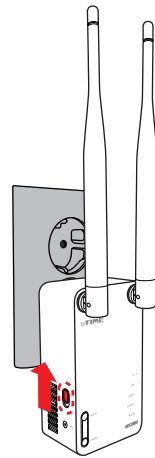
- ipTIME Extender 11ac plus를 이용하여 WiFi 영역을 확장하기 위해서는 별도의 무선 공유기가 이미 설치되어 있어야 합니다.
- 사용하시는 무선 공유기에 WPS 버튼이 없는 경우, "셋. 관리도구 설정으로 WiFi 확장하기"를 참고하여 설정 하시거나 "안드로이드 APP으로 WiFi확장" 또는 "iOS APP으로 WiFi 확장" 설명서를 참고하여 스마트 기기로 설정하시기 바랍니다.

1 콘센트에 연결하기



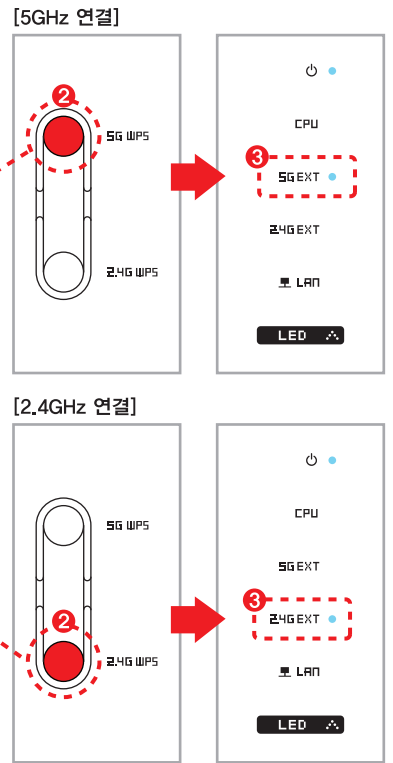
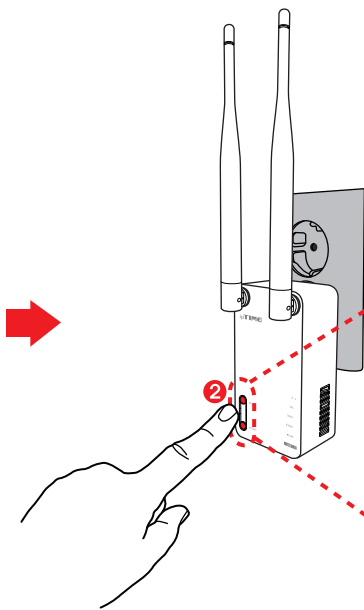
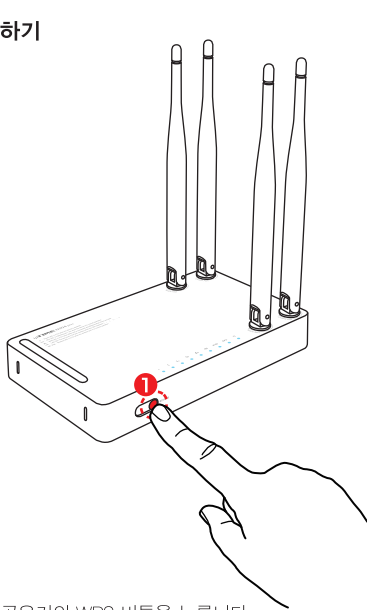
전원플러그가 장착된 본체를 무선공유기와 가까운 곳에 있는 벽면 콘센트, 멀티탭 등에 연결 합니다.

2 전원 연결하기



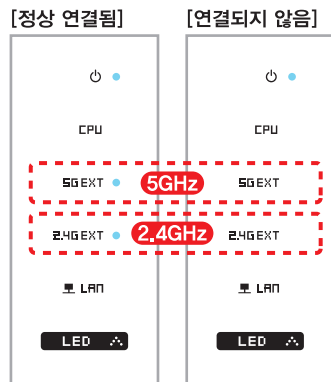
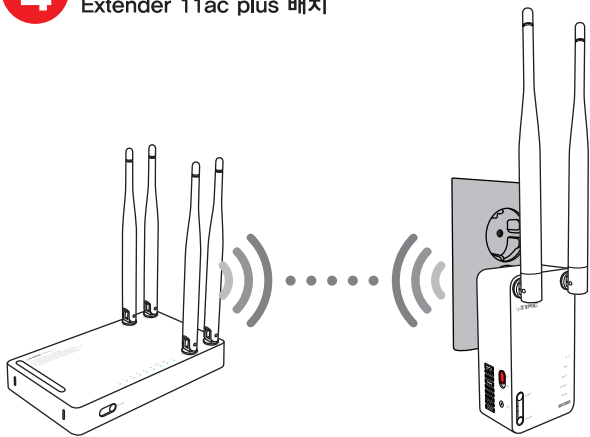
1 제품 좌측의 전원 스위치를 [ON]으로 밀어 전원을 켜고,
2 제품 전면의 [5G EXT] LED가 켜졌는지 확인합니다.

3 WPS 연결하기

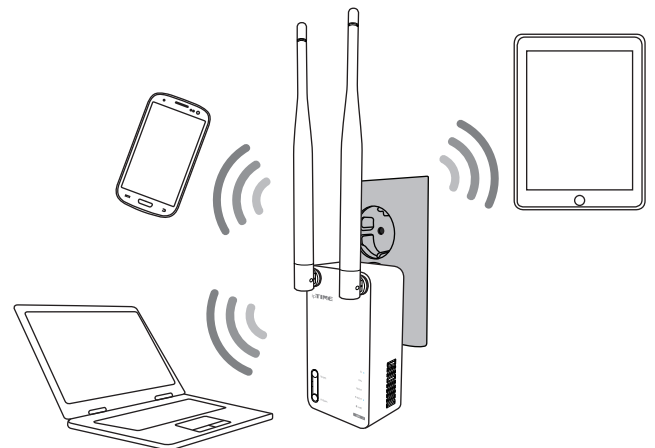


1 설치되어있는 무선공유기의 WPS 버튼을 누릅니다.
2 Extender 11ac plus의 전면에 있는 WPS 버튼을 누르면 해당 LED가 깜빡이며, 무선공유기와 WPS 연결을 시도 합니다.
- 5GHz 연결 : [5G WPS]버튼을 누르면, 전면의 [5G EXT] LED가 깜빡이며, WPS 연결을 시도 합니다.
- 2.4GHz 연결 : [2.4G WPS]버튼을 누르면, 전면의 [2.4G EXT] LED가 깜빡이며, WPS 연결을 시도 합니다.
3 연결이 완료되면 LED의 깜빡임이 멈추고, 켜져있는 상태가 유지됩니다.
※ ipTIME 무선 공유기를 사용하시는 경우, 공유기의 WPS 버튼을 누른 후, 2분안에 Extender 11ac plus의 WPS버튼을 눌러야 정상적으로 연결이 가능합니다.

4 Extender 11ac plus 배치



END 확장된 WiFi 사용



WPS가 연결된 Extender 11ac plus를 원하는 위치에 이동하여 전원플러그를 연결하고, 전원 스위치를 올려 전원을 켜 뒤, WiFi 연결 상태를 확인합니다.

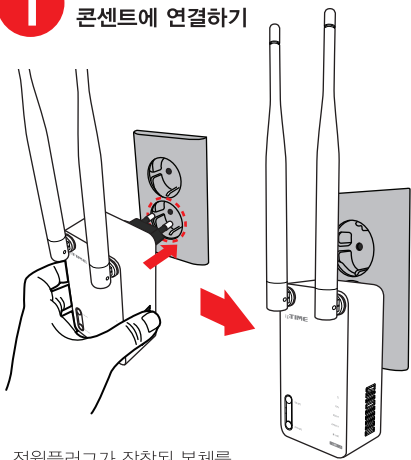
※ 무선공유기와 Extender 11ac plus간의 거리가 너무 멀리 떨어져 있는 경우, Extender 11ac plus의 무선이 연결되지 않을 수 있습니다. 이 때에는 공유기와 Extender 11ac plus의 거리를 좁혀 재배치 하시기 바랍니다.

Extender 11ac plus가 정상적으로 연결되면 보다 넓은 WiFi 환경을 이용하실 수 있습니다.

셋. 관리도구 설정으로 WiFi 확장하기

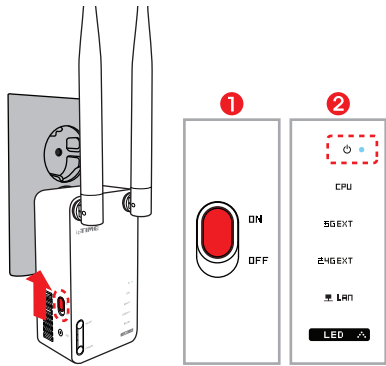
- 사용하시는 무선 공유기에 WPS 버튼이 없는 경우, 아래의 과정을 진행하여 WiFi를 확장합니다.

1 콘센트에 연결하기



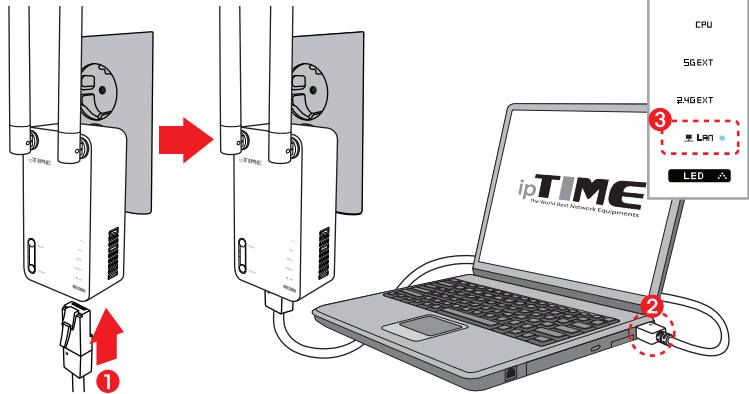
전원플러그가 장착된 본체를 무선공유기와 가까운 곳에 있는 벽면 콘센트, 멀티탭 등에 연결 합니다.

2 전원 연결하기



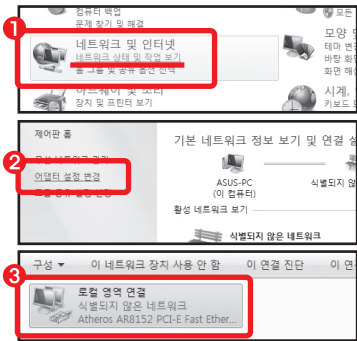
1 제품 좌측의 전원 스위치를 [ON]으로 밀어 전원을 켜고,
2 제품 전면의 [LED]가 켜졌는지 확인합니다.

3 Extender 11ac plus에 랜선 연결

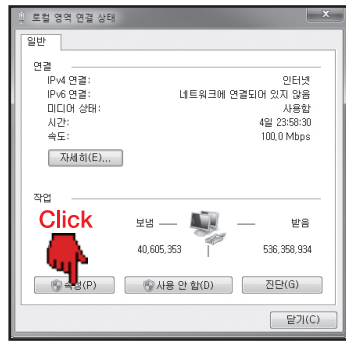


1 Extender 11ac plus 제품 하단 LAN포트에 랜선을 연결합니다.
2 Extender 11ac plus에 연결한 랜선의 반대쪽 커넥터를 PC에 연결 합니다.
3 제품 전면의 [LAN] LED가 켜졌는지 확인합니다.

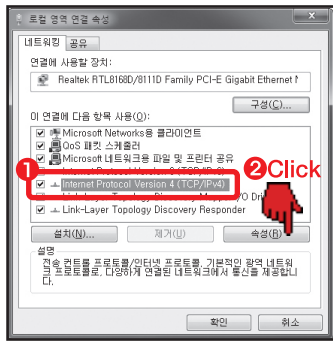
4 PC 설정하기 - Windows7 기준. OS에 따라 이미지가 다를 수 있습니다.



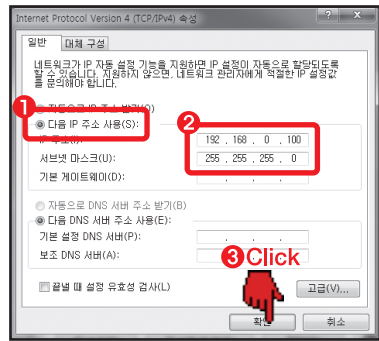
윈도우 화면 좌측 하단의 [시작]->[제어판] 메뉴를 클릭한 후, 1 [네트워크 및 인터넷]메뉴의 [네트워크 상태 및 작업 보기] 클릭 -> 2 [어댑터 설정 변경] 클릭 -> 3 [로컬 영역 연결] 아이콘 더블클릭.



[로컬 영역 연결 상태] 화면이 표시되면, 좌측하단의 [속성] 버튼을 클릭합니다.



[로컬 영역 연결 속성] 화면이 표시되면 1 [Internet Protocol Version 4 (TCP/IPv4)]를 선택하고, 2 [속성] 버튼을 클릭합니다.



1 [다음 IP 주소 사용 (S)]를 선택한 후, 2 IP 주소(I): 192.168.0.2~192.168.0.253 사이의 임의의 IP주소를 입력하고, 3 [확인] 버튼을 클릭합니다.

[참고] ipTIME 탐색기 설치하기

- ipTIME 탐색기가 설치되어 있지 않은 경우, ipTIME 홈페이지에서 다운로드 받아 설치 할 수 있습니다.



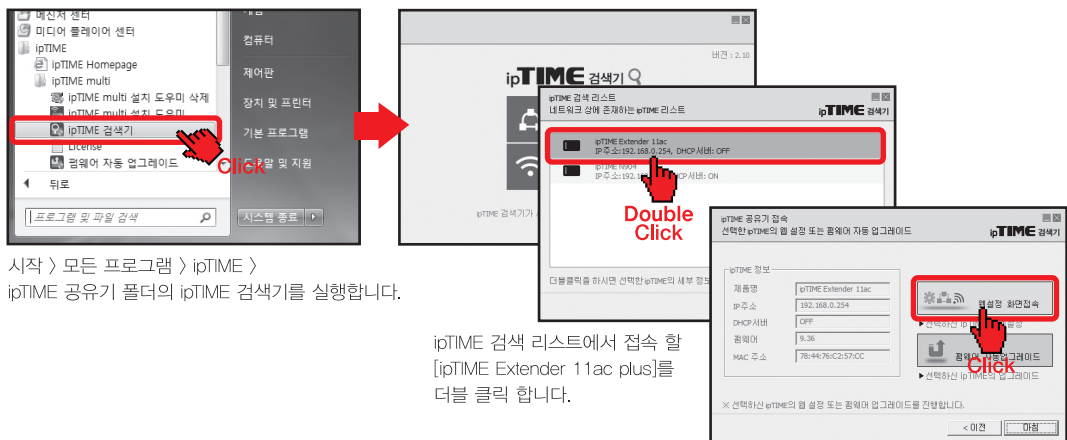
1 인터넷 탐색기 [주소]란에 www.ipitime.com 을 입력하여 ipTIME 홈페이지에 접속합니다.
2 홈페이지 첫 화면의 우측 하단 [바로가기] 메뉴에서 [ipTIME 검색기] 아이콘을 클릭합니다.



3 [ipTIME 검색기 다운로드] 링크를 클릭하여, ipTIME 검색기 설치 마법사를 실행합니다.
4 안내에 따라 [ipTIME 검색기]를 설치 합니다.

5 관리도구 접속하기 - 관리도구는 ipTIME 검색기를 이용하거나, 인터넷 탐색기를 이용하여 접속 할 수 있습니다.

[ipTIME 탐색기를 이용하여 접속하기]



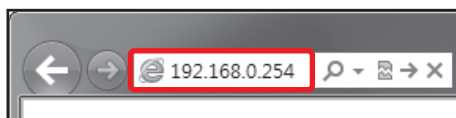
시작 > 모든 프로그램 > ipTIME > ipTIME 공유기 폴더의 ipTIME 검색기를 실행합니다.

ipTIME 검색 리스트에서 접속 할 [ipTIME Extender 11ac plus]를 더블 클릭 합니다.

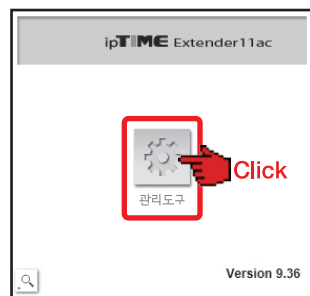
[웹설정 화면접속] 버튼을 클릭 합니다.

또는

[인터넷 탐색기를 이용하여 접속하기]

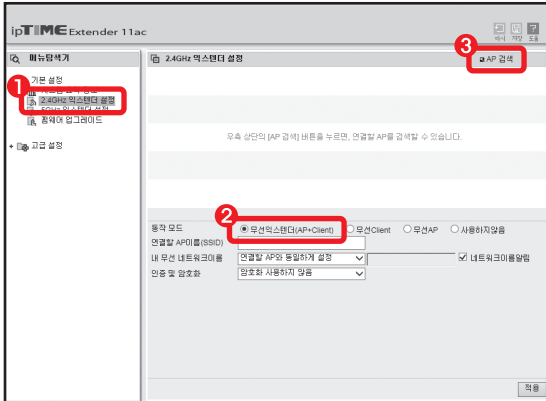


Internet Explorer를 실행하고, [주소]란에 위 그림과 같이 Extender 11ac의 IP주소인 "192.168.0.254" 를 입력하고 [Enter]키를 누릅니다.



[관리도구] 버튼을 클릭하여 관리도구에 접속 합니다.

6 익스텐더 설정 / 연결 할 AP 검색



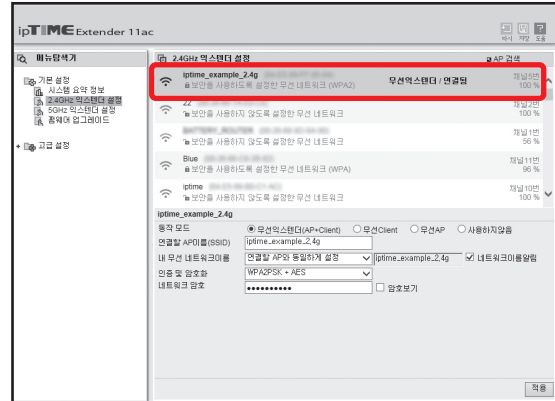
- 1 [기본 설정] > [2.4GHz 익스텐더 설정] 또는 [5GHz 익스텐더 설정] 메뉴를 클릭합니다.
- 2 [무선익스텐더 (AP+Client)]를 선택합니다.
- 3 [AP검색] 버튼을 클릭하여 연결하고자 하는 AP를 검색합니다.

7 AP에 Extender 11ac plus 연결하기



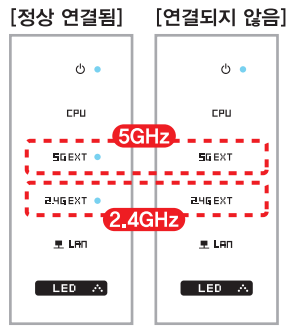
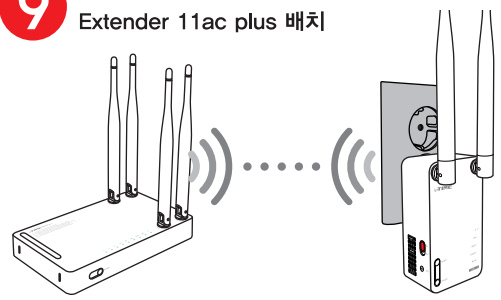
- 1 연결하고자 하는 AP를 선택합니다.
- 2 선택한 AP 정보를 확인하고, 선택한 AP에 보안이 설정되어 있을 경우, [네트워크 암호]를 입력합니다.
- 3 [적용] 버튼을 클릭하여 설정을 적용합니다.
※AP의 보안을 적용 할 경우, 암호화 방식을 WPA2 이상으로 설정해야 Extender 11ac plus와 연결할 수 있습니다.

8 Extender 11ac plus 연결 완료



Extender 11ac plus가 선택한 AP에 올바르게 연결 되면, [무선익스텐더 / 연결됨]으로 표시 됩니다.
※2.4GHz와 5GHz의 익스텐더 설정 방법은 동일하며, 2.4GHz와 5GHz를 동시에 이용할 수 있습니다.

9 Extender 11ac plus 배치



WPS가 연결된 Extender 11ac plus를 원하는 위치에 이동하여 전원플러그를 연결하고, 전원 스위치를 올려 전원을 켜 뒤, WiFi 연결 상태를 확인합니다.
※ 무선공유기와 Extender 11ac plus간의 거리가 너무 멀리 떨어져 있는 경우, Extender 11ac plus의 무선이 연결되지 않을 수 있습니다. 이 때에는 공유기와 Extender 11ac plus의 거리를 좁혀 재배치 하시기 바랍니다.

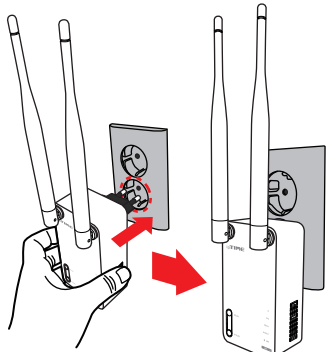
END 확장된 WiFi 사용



Extender 11ac plus가 정상적으로 연결되면 보다 넓은 WiFi 환경을 이용하실 수 있습니다.

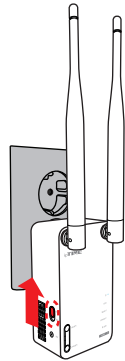
넷. 랜카드로 사용하기

1 콘센트에 연결하기

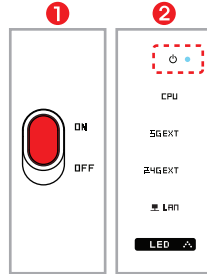


전원플러그가 장착된 본체를 무선공유기와 가까운 곳에 있는 벽면 콘센트, 멀티탭 등에 연결 합니다.

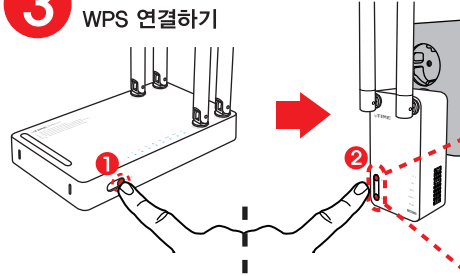
2 전원 연결하기



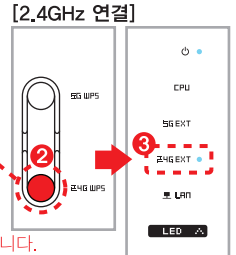
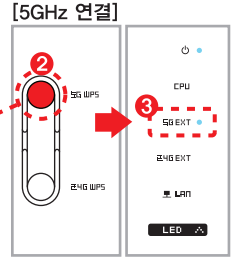
- 1 제품 좌측의 전원 스위치를 [ON]으로 밀어 전원을 켜고,
- 2 제품 전면의 [] LED가 켜졌는지 확인합니다.



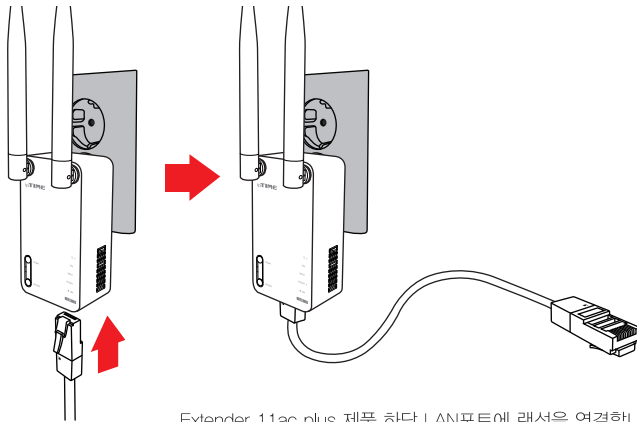
3 WPS 연결하기



- 1 설치되어있는 무선공유기의 WPS 버튼을 누릅니다.
 - 2 Extender 11ac plus의 전면에 있는 WPS 버튼을 누르면 해당 LED가 깜빡이며, 무선공유기와 WPS 연결을 시도 합니다.
 - 3 연결이 완료되면 LED의 깜빡임이 멈추고, 켜져있는 상태가 유지됩니다.
- ※ ipTIME 무선 공유기를 사용하시는 경우, 공유기의 WPS 버튼을 누른 후, 2분안에 Extender 11ac plus의 WPS버튼을 눌러야 정상적으로 연결이 가능합니다.

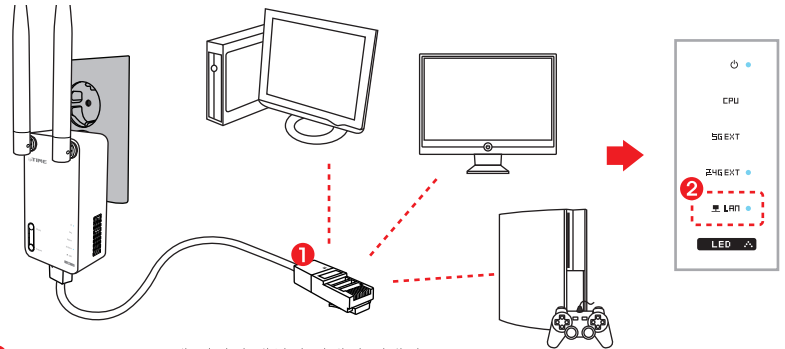


4 Extender 11ac plus에 랜선 연결



Extender 11ac plus 제품 하단 LAN포트에 랜선을 연결합니다.

END Extender 11ac plus를 랜카드로 사용



- 1 Extender 11ac plus에 연결된 랜선의 반대편 커넥터를 사용하고자 하는 PC, 스마트TV, 노트북, 게임기 등에 연결합니다.
- 2 바르게 연결되면 [LAN] LED가 켜집니다.

안드로이드 APP으로 WiFi 확장

[Play 스토어] 에서 "ipTIME Ext" APP을 다운로드 받으면, 안드로이드 계열 OS를 지원하는 모바일 기기로 Extender를 설정 하여 간편하게 무선 영역을 확장 할 수 있습니다. 모바일 기기의 [Play 스토어]에서 "ipTIME Ext"를 검색하여, APP을 무료로 다운로드 받을 수 있습니다.

[안드로이드 APP 다운로드 받기]

- 스마트폰 등 모바일 기기에서 바탕화면의 [Play 스토어]를 클릭합니다.
- 검색창에 [ipTIME Ext]를 입력하여 APP을 검색합니다.
- 검색된 [ipTIME Ext]APP을 클릭합니다.
- [설치] 버튼을 클릭합니다.
- [동의] 버튼을 클릭합니다.
- APP 설치가 완료되면 [열기] 버튼이 활성화 됩니다.

- 안드로이드 계열 OS를 지원하는 스마트폰 등 모바일 기기를 이용한 설정 방법입니다.

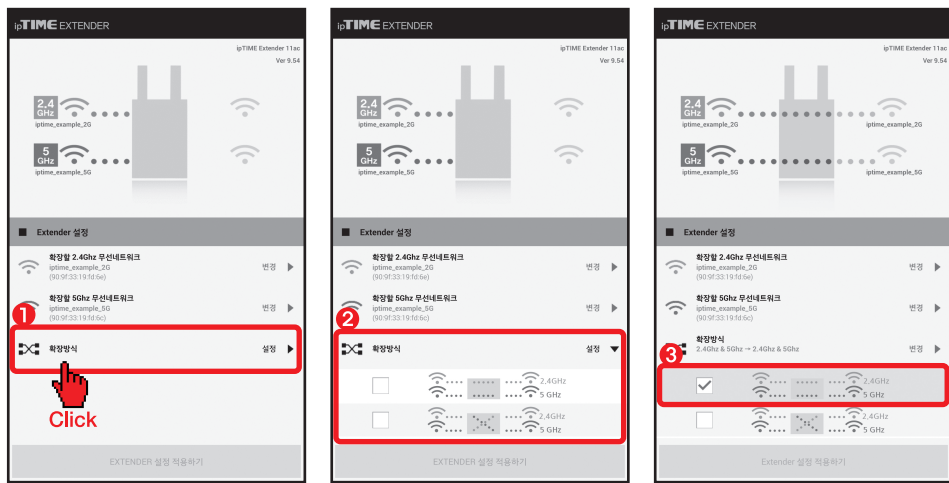
- 콘센트에 연결하기: 전원플러그가 장착된 본체를 무선공유기와 가까운 곳에 있는 벽면 콘센트, 멀티탭 등에 연결 합니다.
- 전원 연결하기: 제품 좌측의 전원 스위치를 [ON]으로 밀어 전원을 켜고, 제품 전면의 [ON] LED가 켜졌는지 확인합니다.

- 스마트 네트워크 전환 해제: 모바일 기기의 [Wi-Fi] 설정 메뉴에서 [스마트 네트워크 전환]을 해제합니다. ※ [스마트 네트워크 전환] 부분은 모바일 기기의 통신사, 제조사, 모델 등에 따라 다를 수 있습니다. 해당 기종에 맞추어 설정해 주세요.
- ipTIME Ext APP 실행하기: 스마트폰 등 모바일 기기에 설치된 [ipTIME Ext] 아이콘을 선택하여, APP을 실행합니다. ※ [ipTIME Ext] APP이 실행되면, 초기화 된 Extender를 자동으로 검색합니다. ※ [ipTIME Ext] APP은 [Play 스토어]에서 무료로 다운 받을 수 있습니다.

- 확장할 2.4GHz 무선 검색: 확장할 Extender에 연결되면 [확장할 2.4Ghz 무선네트워크]를 선택하여, 2.4GHz SSID를 검색합니다.
- 확장할 2.4GHz WiFi 선택: 검색된 리스트가 나타나면, 연결하고자 하는 SSID를 선택합니다.
- 2.4GHz 보안키 입력하기: 해당 SSID의 보안키를 입력하고, [확인] 버튼을 클릭합니다. ※ 보안키가 올바르게 입력되지 않으면, 정상적으로 Wi-Fi 확장이 이루어 질 수 없습니다. 보안키를 정확하게 입력해 주시기 바랍니다.
- 보안키 확인하기: 보안키가 정확인지 확인하고, [예] 버튼을 클릭합니다.
- 2.4GHz 선택 완료: 설정된 2.4GHz 무선네트워크를 확인합니다.

- 확장할 5GHz 무선 검색: 확장할 Extender에 연결되면 [확장할 5Ghz 무선네트워크]를 선택하여, 5GHz SSID를 검색합니다.
- 확장할 5GHz WiFi 선택: 검색된 리스트가 나타나면, 연결하고자 하는 SSID를 선택합니다.
- 5GHz 보안키 입력하기: 해당 SSID의 보안키를 입력하고, [확인] 버튼을 클릭합니다. ※ 보안키가 올바르게 입력되지 않으면, 정상적으로 Wi-Fi 확장이 이루어 질 수 없습니다. 보안키를 정확하게 입력해 주시기 바랍니다.
- 보안키 확인하기: 보안키가 정확인지 확인하고, [예] 버튼을 클릭합니다.
- 5GHz 선택 완료: 설정된 5GHz 무선네트워크를 확인합니다.

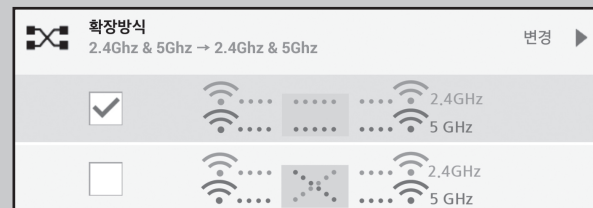
15 무선네트워크 확장 연결하기



- 1 [확장방식] 메뉴를 선택하여, **Click**
- 2 확장방식 리스트가 나타나면, **Click**
- 3 사용하고자 하는 확장방식을 선택합니다.

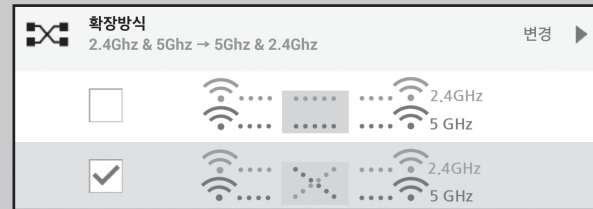
[참고] 확장방식

● 2.4GHz & 5GHz → 2.4GHz & 5GHz



공유기의 2.4GHz 신호를 2.4GHz 대역으로 확장 하고, 5GHz 신호를 5GHz 대역으로 확장합니다.

● 2.4GHz & 5GHz → 5GHz & 2.4GHz



공유기의 2.4GHz 신호를 5GHz 대역으로 확장하고, 5GHz 신호를 2.4GHz대역으로 확장합니다.

16 설정 적용하기



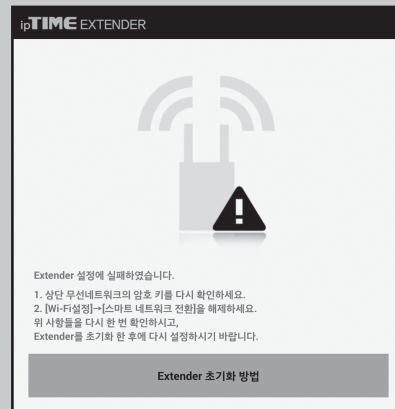
- 1 선택한 무선네트워크와 확장방식을 확인하고,
- 2 [EXTENDER 설정 적용하기] 버튼을 클릭하여, 설정 내용을 적용합니다.

17 설정 완료



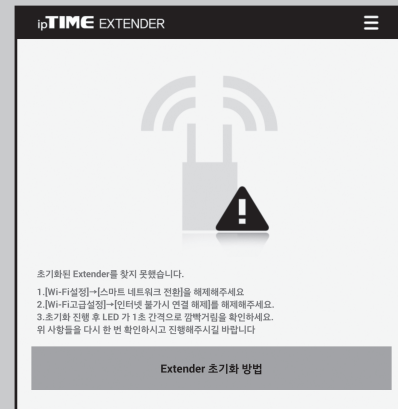
- 1 적용된 설정 내용을 확인하고,
- 2 [마침] 버튼을 클릭하여, 설치도움 APP을 종료합니다.

※ Extender 설정 실패 시



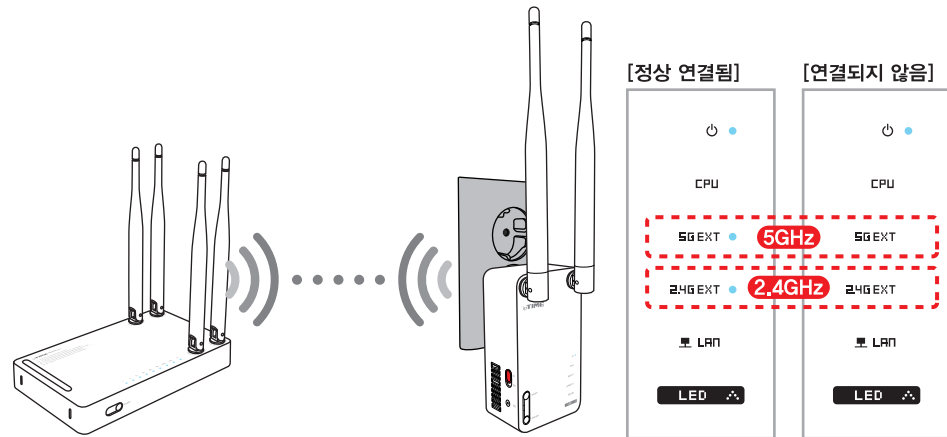
- Extender 설정에 실패 하였습니다.
- **보안키를 다시 확인**하시고,
- 모바일 기기의 **[Wi-Fi설정] > [스마트 네트워크 전환]**이 해제 되었는지 확인합니다.
- 안내에 따라 **Extender를 초기화** 한 뒤,
- 설정을 다시 진행하시기 바랍니다.

※ 초기화된 Extender 찾기 실패 시



- 사용하고자 하는 Extender에 이미 확장 설정이 되어 있을 경우, 새로운 설정을 진행 할 수 없습니다.
- 모바일 기기의 **[Wi-Fi설정] > [스마트 네트워크 전환]**이 해제 되었는지 확인합니다.
- ※ LG기기를 사용하실 경우, **[Wi-Fi 고급설정] > [인터넷 불가시 연결 해제를]** 추가로 해제합니다.
- 안내에 따라 **Extender를 초기화** 한 뒤,
- **[초기화된 Extender 재검색]** 버튼을 클릭하여 설정을 진행하시기 바랍니다.

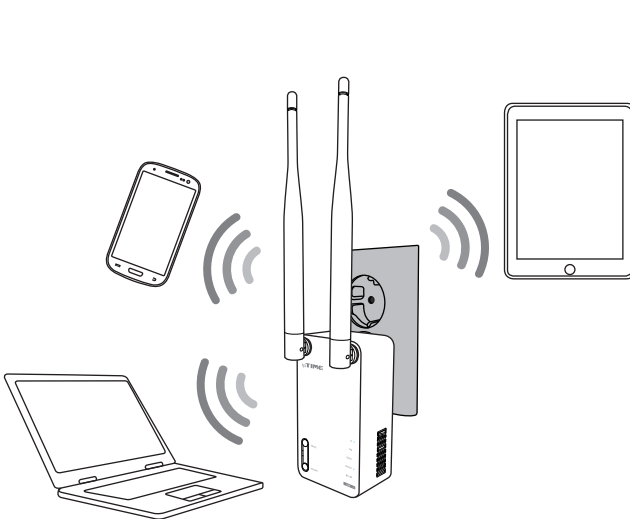
18 Extender 11ac plus 배치



[ipTIME Ext] APP을 이용하여 설정 완료한 Extender 11ac plus를 원하는 위치에 이동하여 전원플러그를 연결하고, 전원 스위치를 올려 전원을 켜 뒤, WiFi 연결 상태를 확인합니다.

※ 무선공유기와 Extender 11ac plus간의 거리가 너무 멀리 떨어져 있는 경우, Extender 11ac plus의 무선이 연결되지 않을 수 있습니다. 이 때에는 공유기와 Extender 11ac plus의 거리를 좁혀 재배치 하시기 바랍니다.

END 확장된 WiFi 사용



Extender 11ac plus가 정상적으로 연결되면 보다 넓은 WiFi 환경을 이용하실 수 있습니다.

iOS APP으로 WiFi 확장

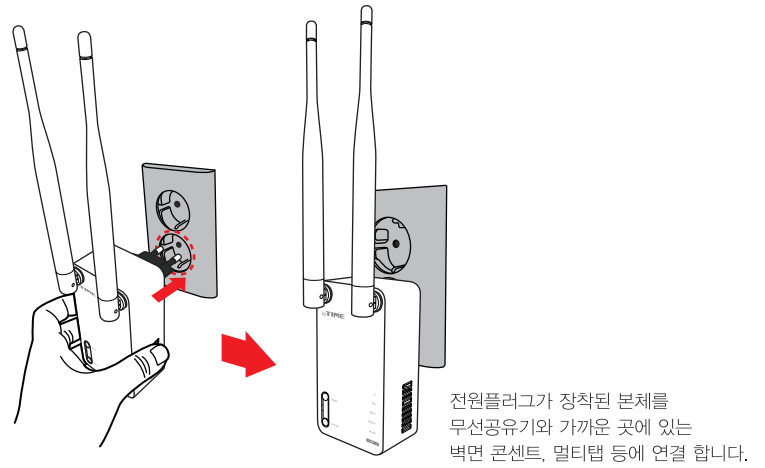
[App Store] 에서 "ipTIME Ext" APP을 다운로드 받으시면, iOS를 지원하는 모바일 기기로 Extender를 설정 하여, 간편하게 무선 영역을 확장 할 수 있습니다. 모바일 기기의 [App Store]에서 "ipTIME Ext"를 검색하여, APP을 무료로 다운로드 받을 수 있습니다.

[iOS APP 다운로드 받기]

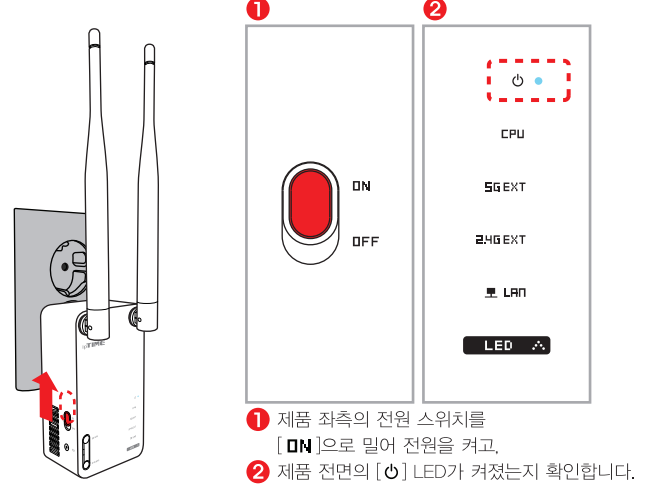
- 스마트폰 등 모바일 기기에서 바탕화면의 [App Store]를 클릭합니다.
- [검색] 아이콘을 클릭하여 검색창을 활성화 합니다.
- 검색창에 [ipTIME Ext]를 입력하여 APP을 검색합니다.
- [받기] 버튼을 클릭한 후, [설치] 버튼이 나타나면 클릭합니다.
- iTunes Store 암호를 입력하고, [승인] 버튼을 클릭합니다.
- APP 설치가 완료되면 [열기] 버튼이 활성화됩니다.

- iOS를 지원하는 스마트폰 등 모바일 기기를 이용한 설정 방법입니다.

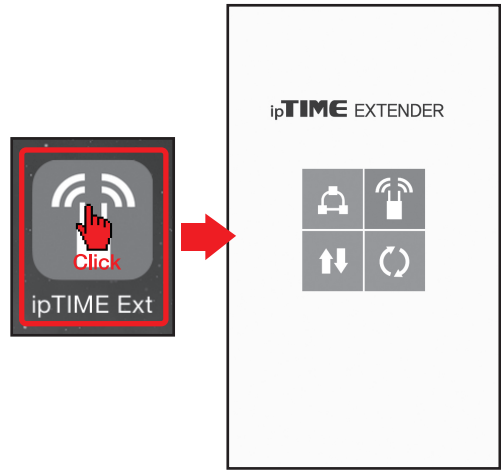
1 콘센트에 연결하기



2 전원 연결하기



3 ipTIME Ext APP 실행하기



- 스마트폰 등 모바일 기기에 설치된 [ipTIME Ext] 아이콘을 선택하여, APP을 실행합니다.
※ [ipTIME Ext] APP은 [App Store]에서 무료로 다운 받을 수 있습니다.

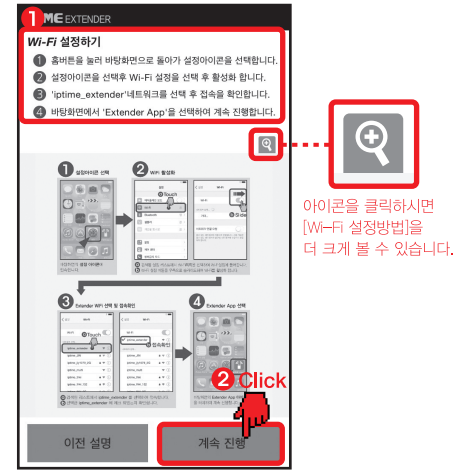
4 Extender 설정 시작



5 Extender 초기화



6 Wi-Fi 설정하기



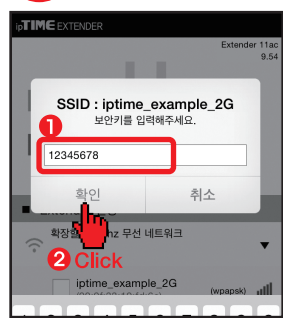
7 확장할 2.4GHz 무선 검색



8 확장할 2.4GHz WiFi 선택



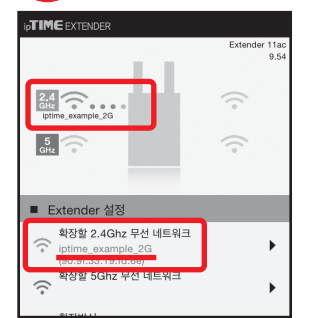
9 2.4GHz 보안키 입력



10 보안키 재확인



11 2.4GHz 선택 완료



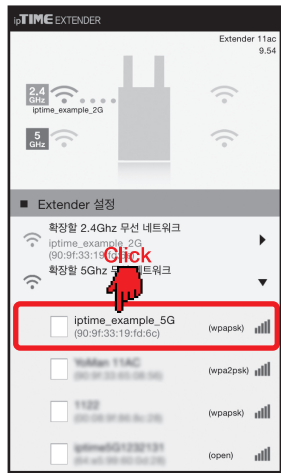
※ 보안키가 올바르게 입력되지 않으면, Extender 설정 과정이 완료 되어도, 정상적으로 Wi-Fi 확장이 이루어 질 수 없습니다. 보안키를 정확하게 입력해 주시기 바랍니다.

12 확장할 5GHz 무선 검색



확장할 Extender에 연결되면 [확장할 5GHz 무선네트워크]를 선택하여, 5GHz SSID를 검색합니다.

13 확장할 5GHz WiFi 선택



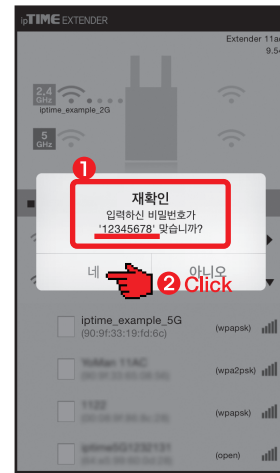
검색된 리스트가 나타나면, 연결하고자 하는 SSID를 선택합니다.

14 5GHz 보안키 입력



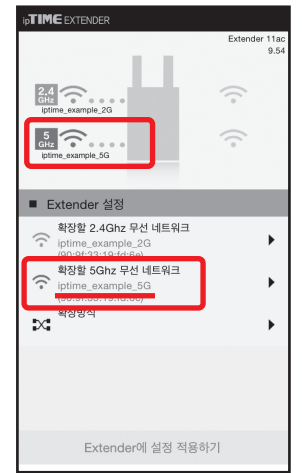
1 해당 SSID의 보안키를 입력하고, 2 [확인] 버튼을 클릭합니다.

15 보안키 재확인



1 보안키를 올바르게 입력했는지 확인하고, 바르게 입력 되었으면 2 [네] 버튼을 클릭합니다.

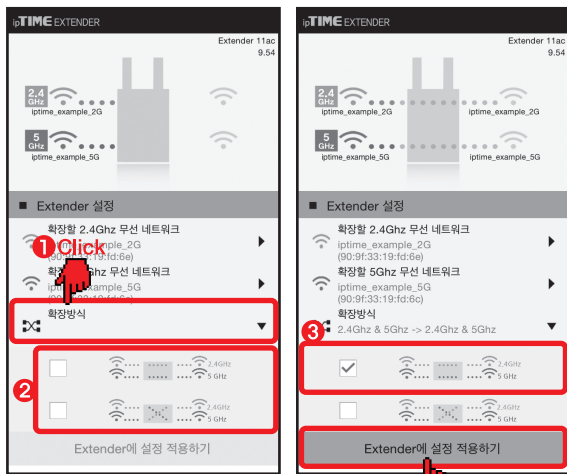
16 5GHz 선택 완료



설정된 5GHz 무선네트워크를 확인합니다.

※ 보안키가 올바르게 입력되지 않으면, Extender 설정 과정이 완료 되어도, 정상적으로 Wi-Fi 확장이 이루어 질 수 없습니다. 보안키를 정확하게 입력해 주시기 바랍니다.

17 무선네트워크 확장 연결하기



1 [확장방식] 메뉴를 선택하면, 2 확장방식 리스트가 나타납니다. 3 사용하고자 하는 확장방식을 선택합니다. 4 [설정] 버튼을 클릭합니다.

[참고] 확장방식

• 2.4GHz & 5GHz → 2.4GHz & 5GHz



공유기의 2.4GHz 신호를 2.4GHz 대역으로 확장 하고, 5GHz 신호를 5GHz 대역으로 확장합니다.

• 2.4GHz & 5GHz → 5GHz & 2.4GHz



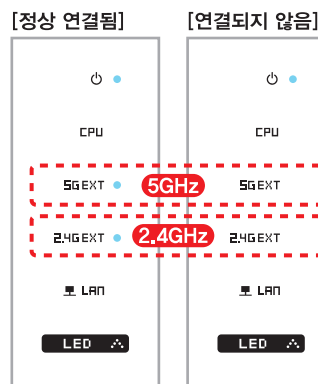
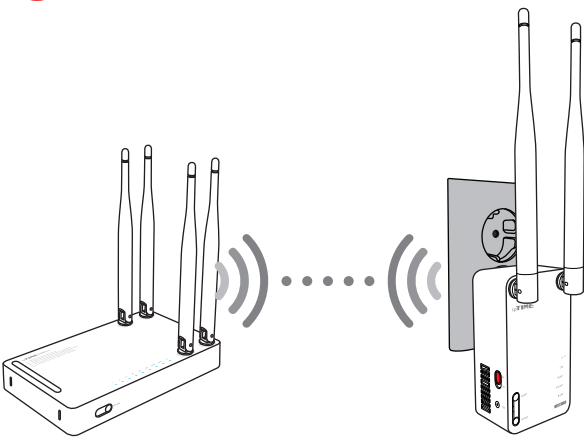
공유기의 2.4GHz 신호를 5GHz 대역으로 확장하고, 5GHz 신호를 2.4GHz대역으로 확장합니다.

18 무선네트워크 확장 설정 완료



1 설정한 내용을 확인합니다. 2 [설정] 버튼을 클릭하여, 설정을 완료 합니다. 3 [마침] 버튼을 클릭하여, [ipTIME Ext] APP을 종료합니다.

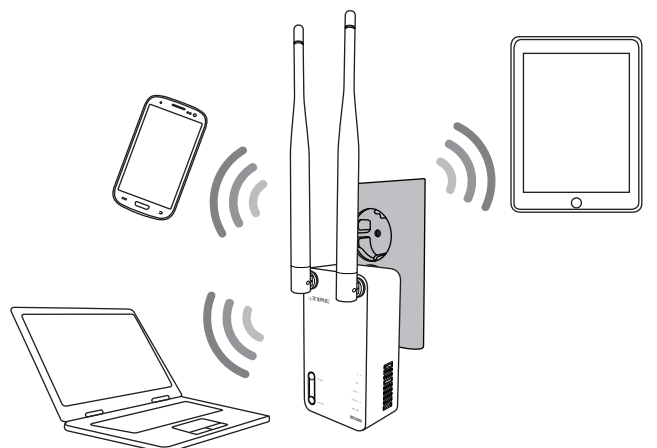
19 Extender 11ac plus 배치



[ipTIME Ext] APP을 이용하여 설정 완료한 Extender 11ac plus를 원하는 위치에 이동하여 전원플러그를 연결하고, 전원 스위치를 올려 전원을 켜 뒤, WiFi 연결 상태를 확인합니다.

※ 무선공유기와 Extender 11ac plus간의 거리가 너무 멀리 떨어져 있는 경우, Extender 11ac plus의 무선이 연결되지 않을 수 있습니다. 이 때에는 공유기와 Extender 11ac plus의 거리를 좁혀 재배치 하시기 바랍니다.

END 확장된 WiFi 사용



Extender 11ac plus가 정상적으로 연결되면 보다 넓은 WiFi 환경을 이용하실 수 있습니다.