

사용 설명서

ipTIME Extender AX3000은 안드로이드 계열 OS, iOS를 지원하는 모바일 기기나 무선 PC에서 접속 가능한 간편설정 UI와 모바일 기기용 APP, WPS 버튼 등을 지원하여 사용자가 편리한 방법으로 간편하게 무선 영역을 확장 할 수 있습니다.

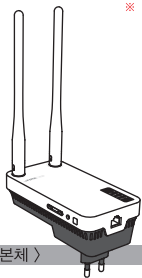
[설명서의 구성]

본 설명서는 네 가지의 WiFi 확장 방법을 아래와 같은 순서로 설명하고 있습니다.
사용자는 본인의 환경에 맞는 편리한 방법 한 가지를 선택하여 WiFi 확장을 진행하시기 바랍니다.

1. WPS 버튼으로 WiFi 확장하기^(하나)
2. 안드로이드로 WiFi 확장하기^(둘-①, 둘-②)
3. iOS로 WiFi 확장하기^(셋-①, 셋-②)
4. 관리도구 설정으로 WiFi 확장하기^(넷)

[제품 구성물]

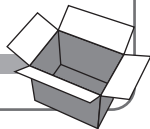
※ 설치하시기 전에 구성물이 아래와 같이 모두 있는지 확인하여 주시기 바랍니다.
※ 구성물의 모양이 아래 그림과 다를 수 있습니다.



< 본체 >



< 사용 설명서 >



[제품 보증서 및 고객 지원]

제품 보증서

제품명 : Extender AX3000

본 제품은 구입일로부터 2년간 품질을 보증하며 보상 규정은 아래와 같습니다.

보증 규약 내용

1. AS 보증 대상 기기 : ipTIME Extender AX3000
2. AS 보증 기간 : 구입일로부터 2년간 (구입일 미확인 시 제조일로부터 27개월)
3. 무상 서비스
 - AS 보증 기간 내 제품의 하자 발생 시
4. 유상 서비스
 - AS 보증 기간이 경과된 제품의 하자 발생 시
 - 화재, 수재, 낙뢰 등의 천재 지변으로 인한 고장 발생 시
 - 임의 개조 또는 수리 등에 의한 하자 발생 시
 - 기타 소비자 과실에 의한 제품 하자 발생 시
5. AS 운송 처리
 - 당사에 직접 입고 원칙
 - 무상 AS 기간내 제품 입고 비용은 사용자 부담, 출고 비용은 당사 부담
 - 무상 AS 기간 이후의 제품 운송 비용은 입출고 모두 사용자 부담
 - 하자가 없는 제품의 입출고 비용은 모두 사용자 부담

(주)이에프엠네트웍스 (직인 생략)

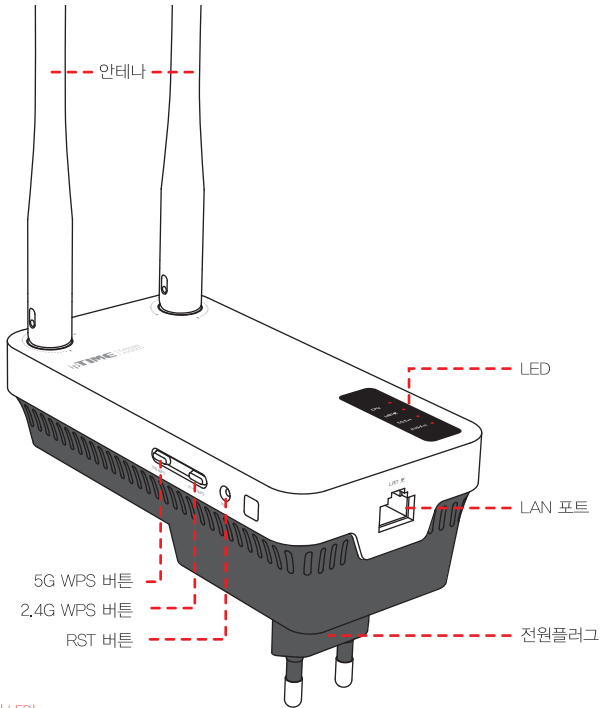
고객지원실 전화 번호 : 1544-8695
인터넷 고객지원실 : <http://www.iptime.com>
휴무일 : 공휴일 / 토요일 / 일요일

[사용자 안내문] 이 기기는 업무용 환경에서 사용할 목적으로 적합성평가를 받은 기기로서 가정용 환경에서 사용하는 경우 전파간섭의 우려가 있습니다.

- 본 설명서의 내용은(하드웨어, 소프트웨어, 제품 구성 등) 성능 향상 및 기타 사유로 개별 사용자의 사전 동의 또는 별도의 공지 없이 변경될 수 있습니다.
- 개별 사용자의 인터넷 서비스 약관, 규정, 환경에 따라 제품 성능 및 기능의 제약 또는 사용이 불가능할 수 있습니다.
- 당사는 본 제품 이용중 발생할 수 있는 회선 장애 문제에 관한 일체의 책임을 지지 않습니다.
- 제품의 고장이나 오동작으로 발생할 수 있는 회선 장애를 대비하여 제품을 사용하지시기 바랍니다.

참고. 각부 명칭

ipTIME Extender AX3000은 포트, 버튼, 스위치, LED 등이 아래와 같이 구성되어 있습니다.



※ 본 설명서 상의 LED는 빨간색으로 표시되어 있으나, 실제 LED 색상은 파란색입니다.

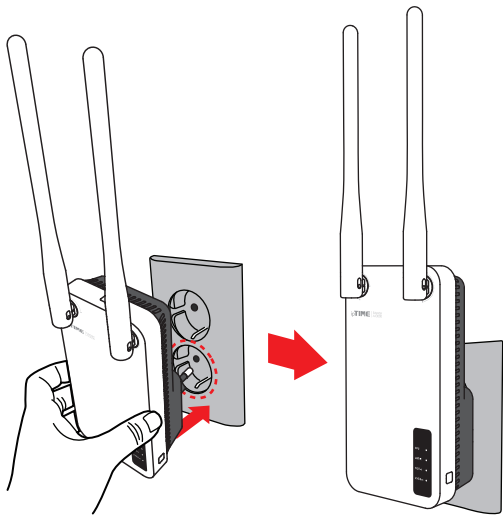
[LED 동작 설명]

- **CPU**
 - 켜짐 : 부팅 중.
 - 천천히 깜빡거림 : 동작 중.
 - 빠르게 깜빡거림 : 초기화 중. (RST 버튼을 10초이상 누른 상태.)
- **5G Ext / 2.4G Ext**
 - 천천히 깜빡거림 : 무선 확장 연결 시도 중.
 - 빠르게 깜빡거림 : WPS 연결 시도 중.
 - 파란색 켜짐 : 확장한 AP로부터 받는 WiFi 신호 수신률 양호.
 - 주황색 켜짐 : 확장한 AP로부터 받는 WiFi 신호 수신률 낮음.
- **포 LAN**
 - 켜짐 : 유선 포트가 연결 됨.

시작. 익스텐더 설치하기

1 콘센트에 연결하기

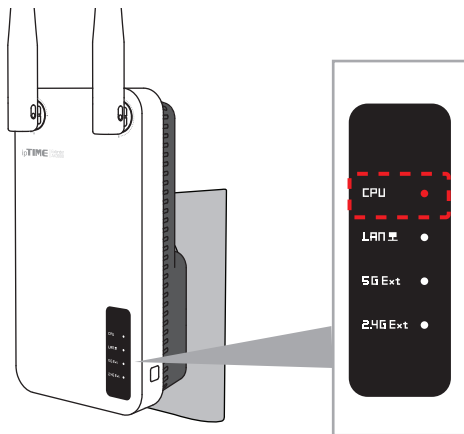
Extender AX3000을
무선AP와 가까운 곳에 있는
벽면 콘센트, 멀티탭 등에 연결 합니다.



2 전원 확인하기

[CPU] LED가 켜지는지 확인합니다.

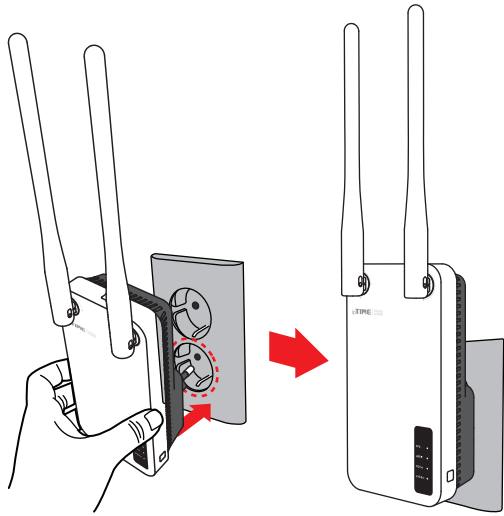
- [CPU] LED는 켜져 있다가 부팅이 완료되면, 천천히 깜빡이므로 잠시 기다려 주시기 바랍니다.



하나. WPS 버튼으로 WiFi 확장하기

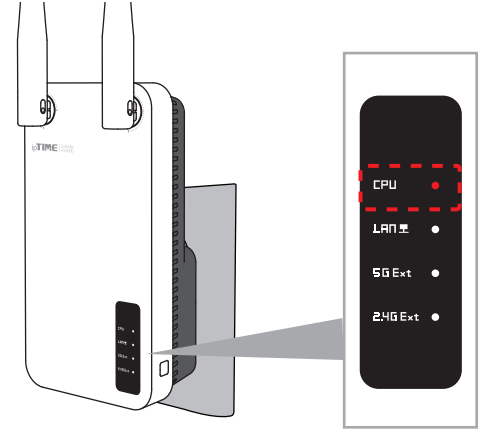
- 하나~넷 중에서 한 가지만 진행합니다.
- ipTIME Extender AX3000을 이용하여 WiFi 영역을 확장하기 위해서는 별도의 무선 AP가 이미 설치되어 있어야 합니다.
- 사용하시는 무선 AP에 WPS 버튼이 있어야 합니다. (WPS 버튼이 없는 경우, 간편설정이나 APP를 이용하여 설정합니다.)

1 콘센트에 연결하기



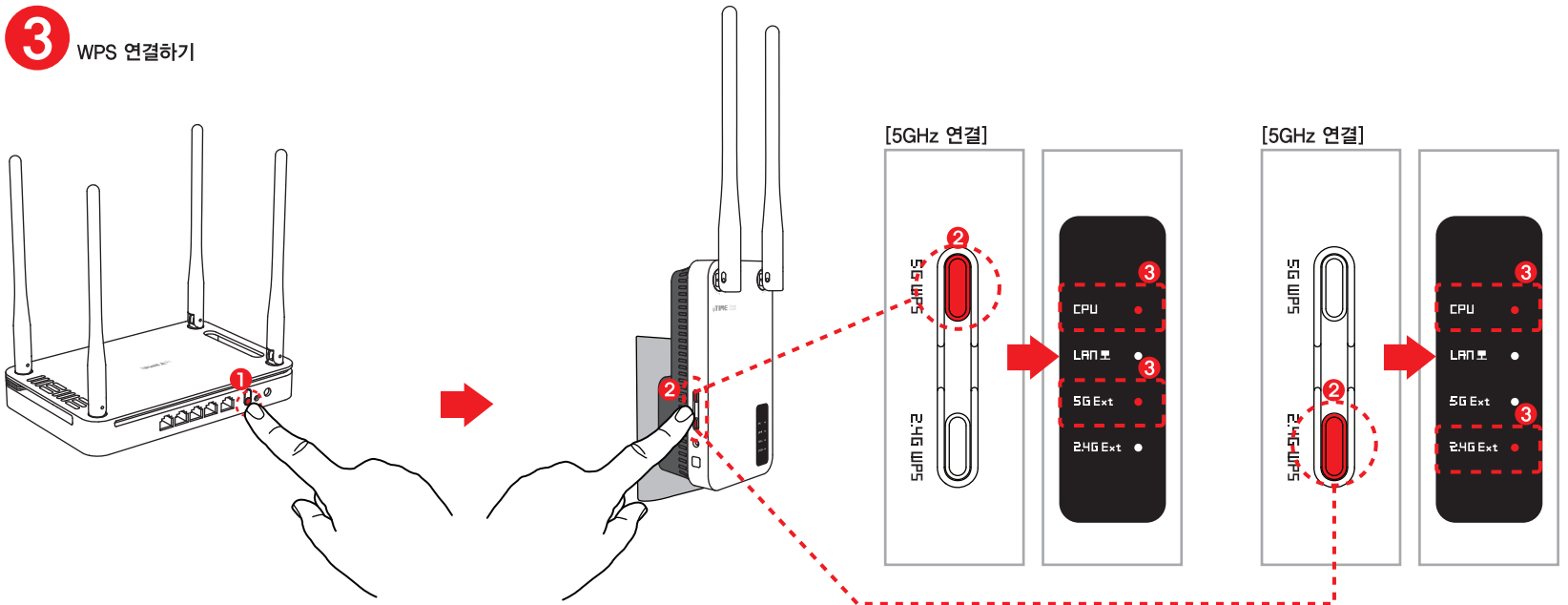
Extender AX3000을 무선AP와 가까운 곳에 있는 벽면 콘센트, 멀티탭 등에 연결 합니다.

2 전원 확인하기



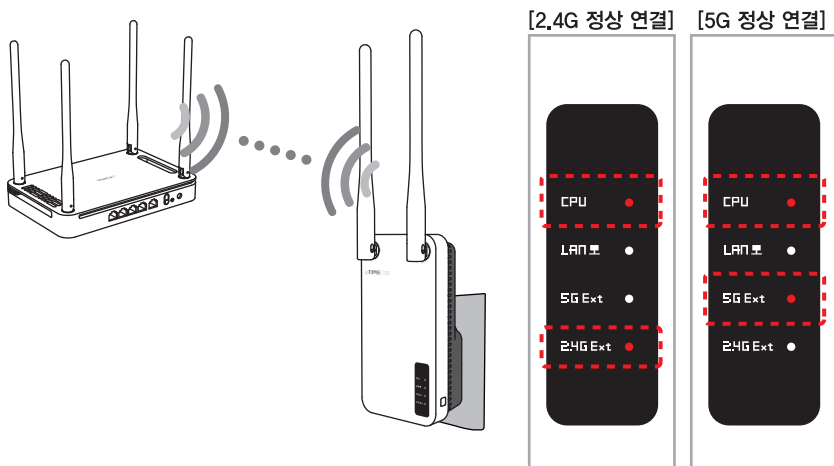
[CPU] LED가 켜지는지 확인합니다.
- [CPU] LED는 켜져 있다가 부팅이 완료되면, 천천히 깜빡이므로 잠시 기다려 주시기 바랍니다.

3 WPS 연결하기



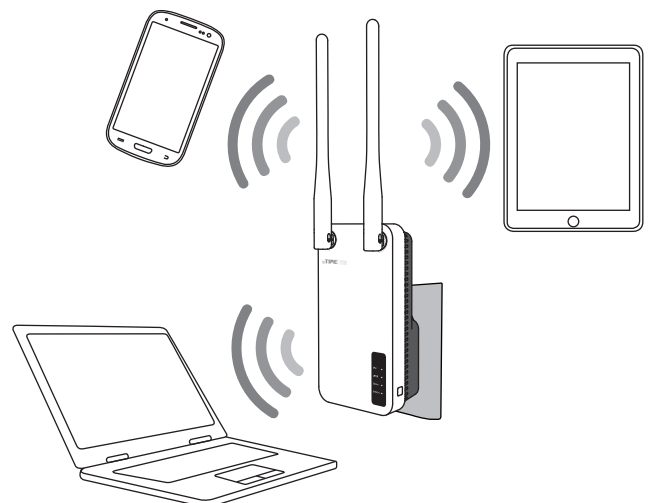
- 1 설치되어있는 무선AP의 WPS 버튼을 누릅니다.
 - 2 Extender AX3000의 좌측에 있는 WPS 버튼을 누르면 해당 LED가 깜빡이며, 무선AP와의 WPS 연결을 시도 합니다.
- 5GHz 연결 : [5G WPS] 버튼을 누르면, 전면의 [5G Ext] LED가 깜빡이며, WPS 연결을 시도 합니다.
- 2.4GHz 연결 : [2.4G WPS] 버튼을 누르면, 전면의 [2.4G Ext] LED가 깜빡이며, WPS 연결을 시도 합니다.
 - 3 연결이 완료되면 LED의 깜빡임이 멈추고, 켜져있는 상태가 유지됩니다.
- * ipTIME 무선AP를 사용하시는 경우, 무선AP의 WPS 버튼을 누른 후, 2분안에 Extender AX3000의 WPS버튼을 눌러야 정상적으로 연결이 가능합니다.

4 Extender AX3000 배치



설정 완료한 Extender AX3000을 원하는 위치에 이동하여 전원플러그를 연결하고, 전원 스위치를 올려 전원을 켜 뒤, 제품 전면의 LED를 통해 WiFi 연결 상태를 확인합니다.
* 무선AP와 Extender AX3000간의 거리가 너무 멀리 떨어져 있는 경우, (WiFi LED가 꺼지거나 주황색일 경우) Extender AX3000의 무선이 연결되지 않을 수 있습니다. 이 때에는 무선AP와 Extender AX3000의 거리를 좁혀 재배치 하시기 바랍니다.

END 확장된 WiFi 사용



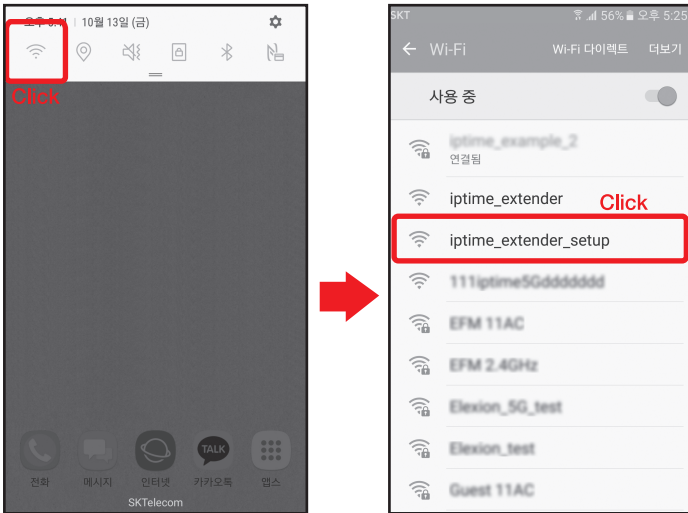
Extender AX3000이 정상적으로 연결되면 보다 넓은 WiFi 환경을 이용하실 수 있습니다.

둘 - ①. 안드로이드 모바일 간편 설정으로 WiFi 확장하기

- 하나~넷 중에서 한 가지만 진행합니다.

- [시작, 익스텐더 설치하기]를 참고하여, Extender AX3000을 설치 한 후, 다음 과정을 진행합니다.

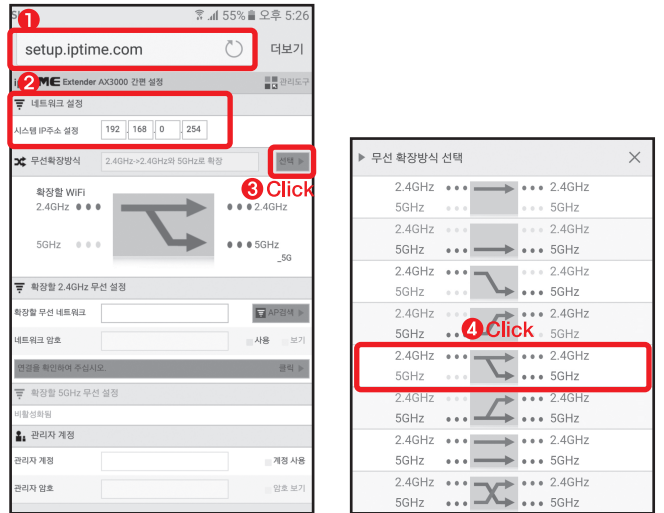
1 설정화면 접속하기



모바일 기기의 쿼메뉴에서 [Wi-Fi] 버튼을 길게 누릅니다.

[iptime_extender_setup]을 선택하여, 연결합니다.
 ※ [iptime_extender_setup]이 표시되지 않을 경우, 제품을 초기화 한 후 다시 진행하시기 바랍니다.
 - 초기화 방법 : RST 버튼을 [CPU] LED가 빠르게 깜빡거릴 때 까지(약 10초간) 누릅니다.

2 ipTIME Extender AX3000 간편 설정



인터넷 브라우저를 실행합니다.

- 1 [주소]에 [setup.iptime.com]을 입력하여 [간편설정]에 접속합니다.
- 2 Extender AX3000에 부여 할 IP주소를 입력합니다.
- 3 무선확장방식 메뉴의 [선택] 버튼을 클릭하여, 무선확장방식 리스트를 엽니다.
- 4 확장방식 리스트가 나타나면, 사용하고자 하는 확장방식을 선택합니다.

[확장할 무선 AP 검색]



- 1 선택한 무선확장방식이 표시됩니다.
- 2 선택한 확장 방식에 따라 활성화 된 무선 설정을 진행 합니다.
 ※ 활성화 되는 무선 설정 내용은 선택한 확장방식에 따라 다르게 나타납니다.
- 2-1 [AP검색] 버튼을 클릭하여, 무선 AP를 검색합니다.
- 2-2 검색된 리스트가 나타나면, 확장하고자 하는 무선AP를 선택합니다.

[확장할 무선 AP 연결]



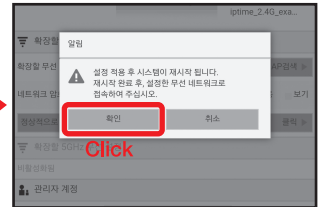
- 1 [확장할 무선 네트워크]에 선택한 무선AP가 표시됩니다.
- 2 선택한 무선AP의 [네트워크 암호]를 입력합니다.
- 3 [연결을 확인하여 주십시오.] 버튼을 클릭하여, 연결 가능한 네트워크 인지 확인합니다.

[관리자 계정 설정]



- 1 연결 확인이 완료되면 [정상적으로 연결 가능한 네트워크 입니다.] 메시지가 나타납니다.
- 2 [관리자 계정] 메뉴에서 [계정사용]에 체크하고, Extender AX3000 관리시 사용 할 [관리자 계정]과 [관리자 암호]를 입력합니다.
- 3 [설정 저장 후 시스템 재시작] 버튼을 클릭합니다.

[시스템 재시작]



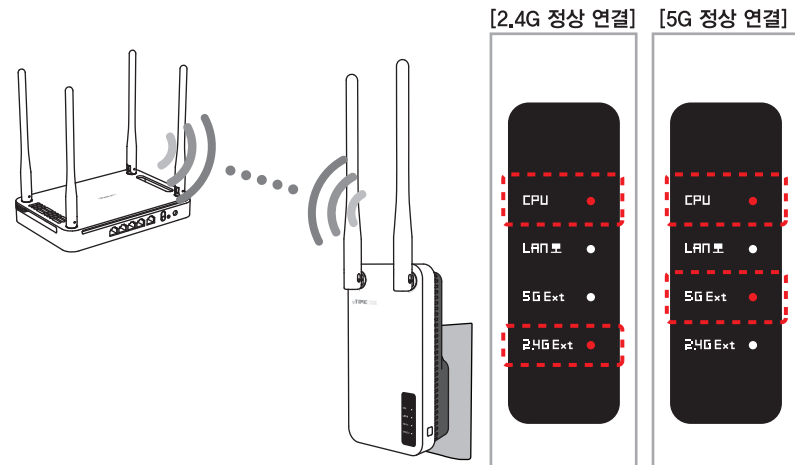
메시지 창의 [확인] 버튼을 클릭하여, 설정 적용 후 시스템 재시작을 진행합니다.

[설정 완료]



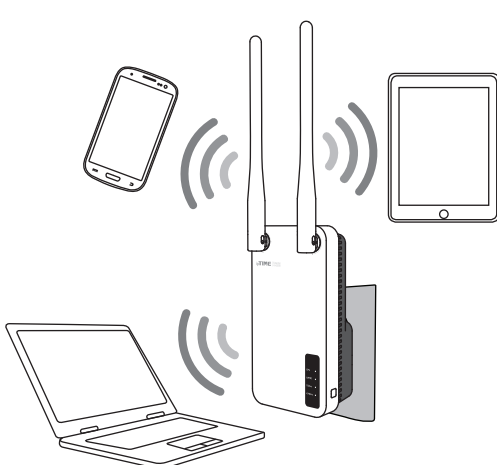
설정이 완료되면, 설정한 Extender IP주소, 확장한 WiFi 이름이 표시됩니다.

3 Extender AX3000 배치



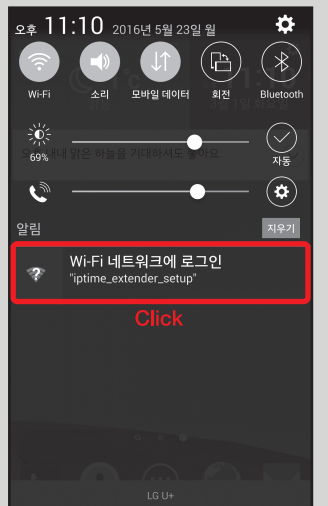
설정 완료한 Extender AX3000을 원하는 위치에 이동하여 전원플러그를 연결하고, 전원 스위치를 올려 전원을 켜 뒤, 제품 전면의 LED를 통해 WiFi 연결 상태를 확인합니다.
 ※ 무선AP와 Extender AX3000간의 거리가 너무 멀리 떨어져 있는 경우, (WiFi LED가 꺼지거나 주황색일 경우) Extender AX3000의 무선이 연결되지 않을 수 있습니다.
 이 때에는 무선AP와 Extender AX3000의 거리를 좁혀 재배치하시기 바랍니다.

END 확장된 WiFi 사용



Extender AX3000이 정상적으로 연결되면 보다 넓은 WiFi 환경을 이용하실 수 있습니다.

※ [ipTIME Extender 간편설정] 화면이 표시되지 않을 경우



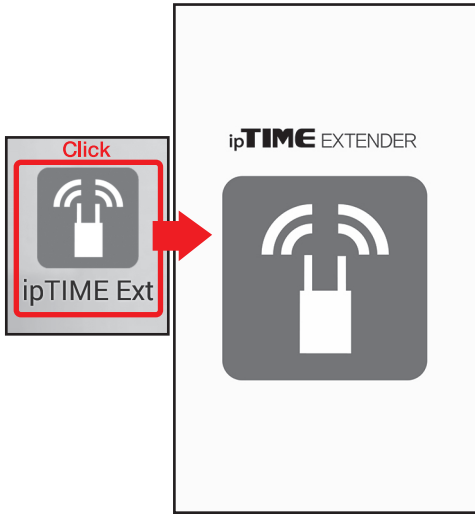
모바일 기기의 쿼 메뉴에 표시된 [Wi-Fi 네트워크에 로그인 iptime_extender_setup]을 선택하면 간편 설정 화면이 표시됩니다.

둘 - ②. 안드로이드 APP으로 WiFi 확장하기

- 하나~넷 중에서 한 가지만 진행합니다.

- 안드로이드 APP을 이용하여 ipTIME Extender AX3000의 설정을 진행하기 위해서는 먼저, 모바일 기기의 [Play 스토어]에서 [ipTIME Ext] APP을 다운로드 받아야 합니다.
- [시작, 익스텐더 설치하기]를 참고하여, Extender AX3000을 설치 한 후, 다음 과정을 진행합니다.

1 ipTIME Ext APP 실행



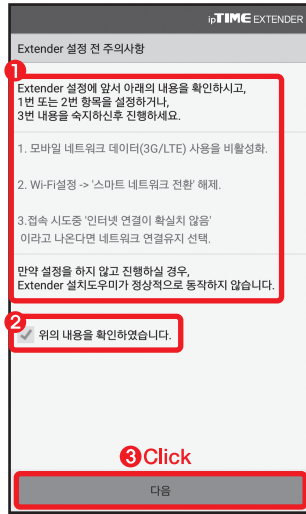
- 스마트폰 등 모바일 기기에 설치된 [ipTIME Ext] 아이콘을 선택하여, APP을 실행합니다.
- [ipTIME Ext] APP이 실행되면, 초기화 된 Extender AX3000을 자동으로 검색합니다.
※ [ipTIME Ext] APP은 [Play 스토어]에서 무료로 다운 받을 수 있습니다.

2 Extender 설정 시작



[다음] 버튼을 클릭하여, 설정을 시작합니다.

3 Extender 설정 전 확인



1 Extender 설정 전 주의사항을 확인하고, 해당 내용을 설정한 후,
2 [위의 내용을 확인하였습니다.]에 체크 후,
3 [다음] 버튼을 클릭합니다.

4 Extender 설정

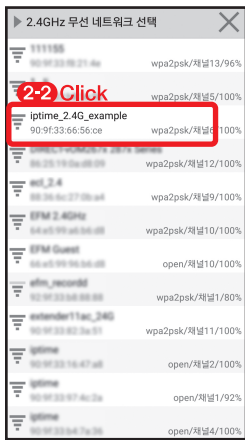


1 Extender AX3000에 부여 할 IP주소를 입력합니다.
2 무선확장방식 메뉴의 [선택] 버튼을 클릭하여, 무선확장방식 리스트를 엽니다.
3 확장방식 리스트가 나타나면, 사용하고자 하는 확장방식 선택합니다.

[확장할 무선 AP 검색]



1 선택한 무선확장방식이 표시됩니다.
2 선택한 확장 방식에 따라 활성화 된 무선 설정을 진행 합니다.
※ 활성화 되는 무선 설정 내용은 선택한 확장방식에 따라 다르게 나타납니다.
2-1 [AP검색] 버튼을 클릭하여, 무선 AP를 검색합니다.
2-2 검색된 리스트가 나타나면, 확장하고자 하는 무선AP를 선택합니다.

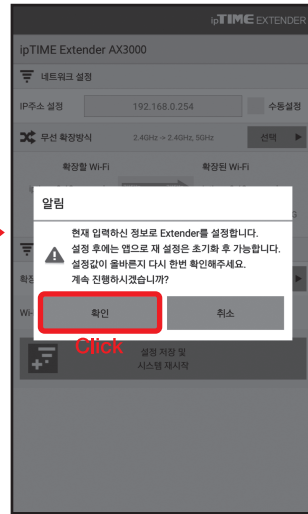


[확장할 무선 AP 연결]



1 [확장할 Wi-Fi]에 선택한 무선AP가 표시됩니다.
2 선택한 무선AP의 [Wi-Fi 암호]를 입력합니다.
3 [설정 저장 및 시스템 재시작] 버튼을 클릭합니다.

[시스템 재시작]



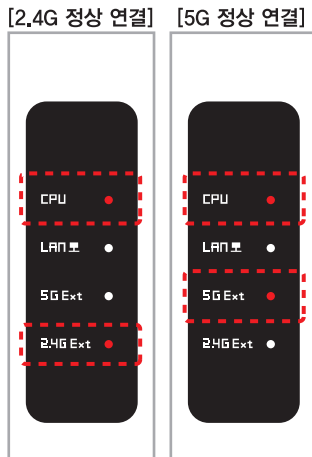
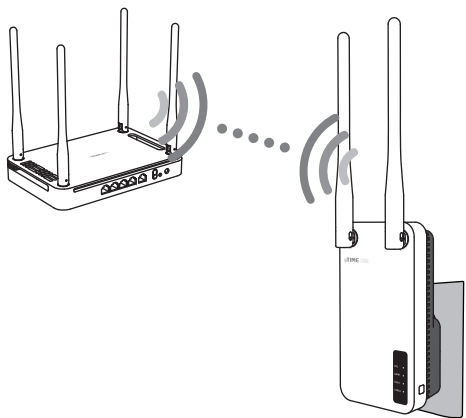
메세지 창의 [확인] 버튼을 클릭하여, 설정 적용 후 시스템 재시작을 진행합니다.

[설정 완료]

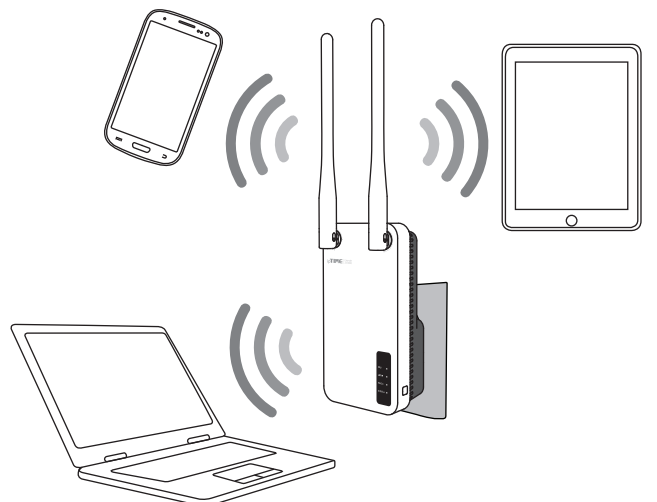


[종료] 버튼을 클릭하여, Extender 설정을 종료합니다.

5 Extender AX3000 배치



END 확장된 WiFi 사용



설정 완료한 Extender AX3000을 원하는 위치에 이동하여 전원플러그를 연결하고, 전원 스위치를 올려 전원을 켜 뒤, 제품 전면의 LED를 통해 WiFi 연결 상태를 확인합니다.
※ 무선AP와 Extender AX3000간의 거리가 너무 멀리 떨어져 있는 경우, (WiFi LED가 꺼지거나 주황색일 경우) Extender AX3000의 무선이 연결되지 않을 수 있습니다.
이 때에는 무선AP와 Extender AX3000의 거리를 좁혀 재배치 하시기 바랍니다.

Extender AX3000이 정상적으로 연결되면 보다 넓은 WiFi 환경을 이용하실 수 있습니다.

셋 - ①. iOS 모바일 간편 설정으로 WiFi 확장하기

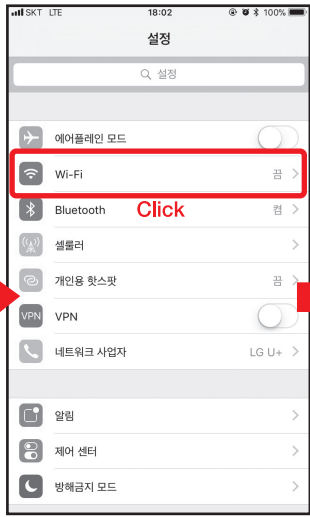
- 하나~넷 중에서 한 가지만 진행합니다.

- [시작, 익스텐더 설치하기]를 참고하여, Extender AX3000을 설치 한 후, 다음 과정을 진행합니다.

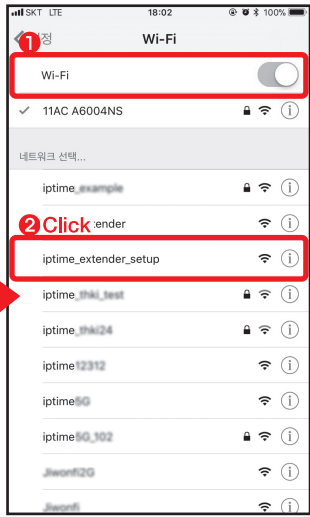
1 설정화면 접속하기



모바일 기기의 [설정] 아이콘을 누릅니다.

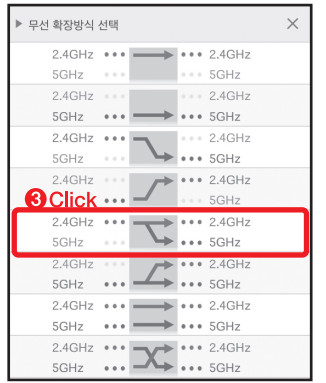


[Wi-Fi] 메뉴를 선택합니다.



- 1 [Wi-Fi]를 활성화 합니다.
- 2 [iptime_extender_setup]를 선택합니다.
* [iptime_extender_setup]이 표시되지 않을 경우, 제품을 초기화 한 후 다시 진행하시기 바랍니다.
- 초기화 방법 : RST 버튼을 [CPU] LED가 빠르게 깜빡거릴 때 까지(약 10초간) 누릅니다.

2 ipTIME Extender AX3000 간편 설정



- 정상적으로 연결 되면, [Extender AX3000 간편 설정] 화면에 접속됩니다.
- 1 Extender AX3000에 부여 할 IP주소를 입력합니다.
 - 2 무선확장방식 메뉴의 [선택] 버튼을 클릭하여, 무선확장방식 리스트를 엽니다.
 - 3 확장방식 리스트가 나타나면, 사용하고 하는 확장방식 선택합니다.

[확장할 무선 AP 검색]



- 1 선택한 무선확장방식이 표시됩니다.
- 2 선택한 확장 방식에 따라 활성화 된 무선 설정을 진행 합니다.
* 활성화 되는 무선 설정 내용은 선택한 확장방식에 따라 다르게 나타납니다.
2-1 [AP검색] 버튼을 클릭하여, 무선 AP를 검색합니다.
2-2 검색된 리스트가 나타나면, 확장하고자 하는 무선AP를 선택합니다.

[확장할 무선 AP 연결]



- 1 [확장할 무선 네트워크]에 선택한 무선AP가 표시됩니다.
- 2 선택한 무선AP의 [네트워크 암호]를 입력합니다.
- 3 [연결을 확인하여 주십시오.] 버튼을 클릭하여, 연결 가능한 네트워크 인지 확인합니다.

[관리자 계정 설정]



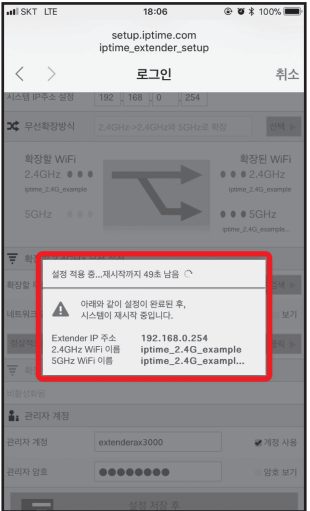
- 1 연결 확인이 완료되면 [정상적으로 연결 가능한 네트워크 입니다.] 메시지가 나타납니다.
- 2 [관리자 계정] 메뉴에서 [계정사용]에 체크하고, Extender AX3000 관리시 사용 할 [관리자 계정]과 [관리자 암호]를 입력합니다.
- 3 [설정 저장 후 시스템 재시작] 버튼을 클릭합니다.

[시스템 재시작]



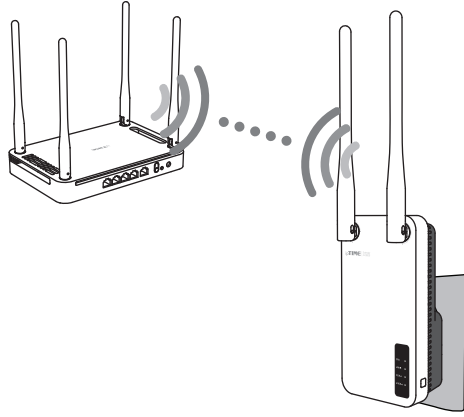
메시지 창의 [확인] 버튼을 클릭하여, 설정 적용 후 시스템 재시작을 진행합니다.

[설정 완료]



설정된 Extender IP주소, 확장된 네트워크 이름이 표시됩니다. 설정 적용 완료 후, 시스템이 재시작 되면, [Wi-Fi] 설정 화면으로 전환됩니다.

3 Extender AX3000 배치



설정 완료한 Extender AX3000을 원하는 위치에 이동하여 전원플러그를 연결하고, 전원 스위치를 올려 전원을 켜 뒤, 제품 전면의 LED를 통해 WiFi 연결 상태를 확인합니다.
* 무선AP와 Extender AX3000간의 거리가 너무 멀리 떨어져 있는 경우, (WiFi LED가 꺼지거나 주황색일 경우) Extender AX3000의 무선이 연결되지 않을 수 있습니다. 이 때에는 무선AP와 Extender AX3000의 거리를 좁혀 재배치 하시기 바랍니다.

END 확장된 WiFi 사용



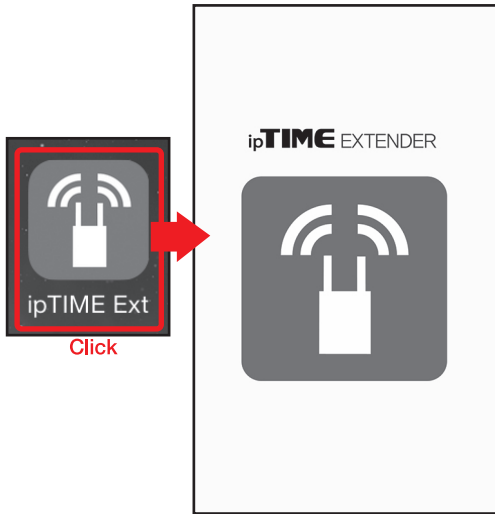
Extender AX3000이 정상적으로 연결되면 보다 넓은 WiFi 환경을 이용하실 수 있습니다.

셋 - ②. iOS APP으로 WiFi 확장하기

- 하나~넷 중에서 한 가지만 진행합니다.

- iOS APP을 이용하여 ipTIME Extender AX3000의 설정을 진행하기 위해서는 먼저, 모바일 기기의 [App Store]에서 [ipTIME Ext] APP을 다운로드 받아야 합니다.
- [시작, 익스텐더 설치하기]를 참고하여, Extender AX3000을 설치 한 후, 다음 과정을 진행합니다.

1 ipTIME Ext APP 실행



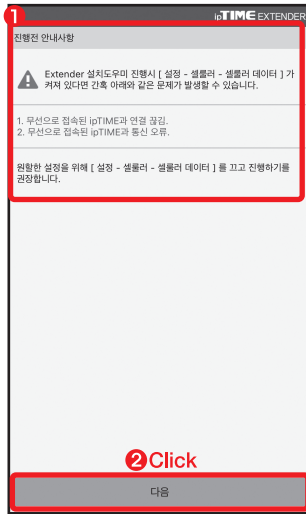
- 스마트폰 등 모바일 기기에 설치된 [ipTIME Ext] 아이콘을 선택하여, APP을 실행합니다.
※ [ipTIME Ext] APP은 [App Store]에서 무료로 다운 받을 수 있습니다.

2 Extender 설정 시작



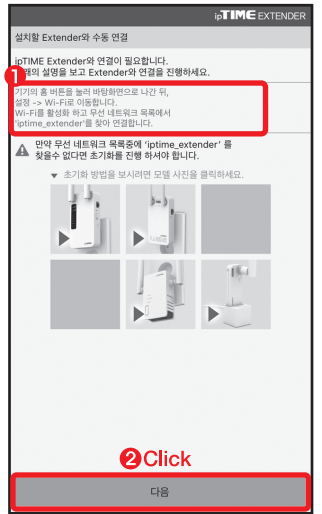
[다음] 버튼을 클릭하여, 설정을 시작합니다.

3 Extender 설정 전 확인



1 원활한 설정을 위해 모바일 기기의 [설정 > 셀룰러 > 셀룰러 데이터] 기능을 끄고, 2 [다음] 버튼을 클릭합니다.

4 Extender와 수동 연결



1 설명에 따라 Wi-Fi를 연결합니다. 2 [다음] 버튼을 클릭합니다.
※ [ipTIME_extender]가 표시되지 않을 경우, 제품을 초기화 한 후 다시 진행하시기 바랍니다.
- 초기화 방법 : RST 버튼을 [CPU] LED가 빠르게 깜빡거릴 때 까지(약 10초간) 누릅니다.

5 Extender 설정

1 Extender AX3000에 부여 할 IP주소를 입력합니다.

2 무선확장방식 메뉴의 [선택] 버튼을 클릭하여, 무선확장방식 리스트를 엽니다.

3 확장방식 리스트가 나타나면, 사용하고자 하는 확장방식 선택합니다.

[확장할 무선 AP 검색]

1 선택한 무선확장방식이 표시됩니다.

2 선택한 확장 방식에 따라 활성화 된 무선 설정을 진행 합니다.
※ 활성화 되는 무선 설정 내용은 선택한 확장방식에 따라 다르게 나타납니다.

2-1 [AP검색] 버튼을 클릭하여, 무선 AP를 검색합니다.

2-2 검색된 리스트가 나타나면, 확장하고자 하는 무선AP를 선택합니다.

[확장할 무선 AP 연결]

1 [확장할 Wi-Fi]에 선택한 무선AP가 표시됩니다.

2 선택한 무선AP의 [Wi-Fi 암호]를 입력합니다.

3 [설정 저장 및 시스템 재시작] 버튼을 클릭합니다.

[시스템 재시작]

알림 입력된 정보로 Extender를 설정합니다. 설정 후 알림 창을 닫으실 경우 초기화 후 가능합니다. 설정값이 올바르지 다시 한번 확인해주세요. 계속 진행하시겠습니까?

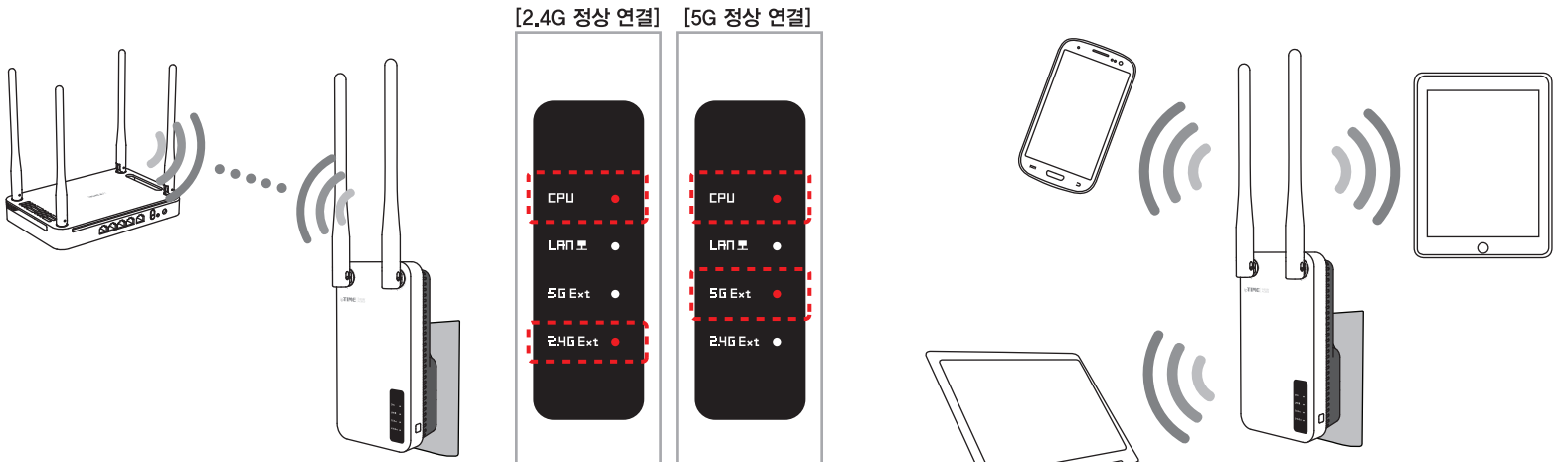
메시지 창의 [진행] 버튼을 클릭하여, 설정 적용 후 시스템 재시작을 진행합니다.

[설정 완료]

설정이 끝났습니다. 홈버튼을 눌러 앱을 종료합니다.

6 Extender AX3000 배치

END 확장된 WiFi 사용



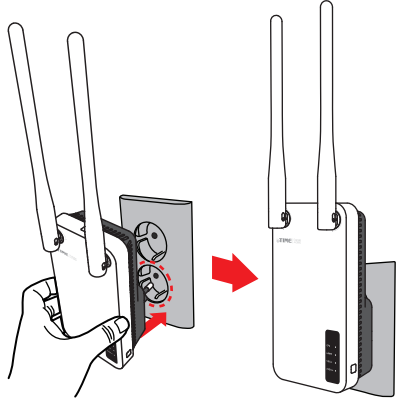
설정 완료한 Extender AX3000을 원하는 위치에 이동하여 전원플러그를 연결하고, 전원 스위치를 올려 전원을 켜 뒤, 제품 전면의 LED를 통해 WiFi 연결 상태를 확인합니다.
※ 무선AP와 Extender AX3000간의 거리가 너무 멀리 떨어져 있는 경우, (WiFi LED가 꺼지거나 주황색일 경우) Extender AX3000의 무선이 연결되지 않을 수 있습니다.
이 때에는 무선AP와 Extender AX3000의 거리를 좁혀 재배치 하시기 바랍니다.

Extender AX3000이 정상적으로 연결되면 보다 넓은 WiFi 환경을 이용하실 수 있습니다.

넷. 관리도구 설정으로 WiFi 확장하기

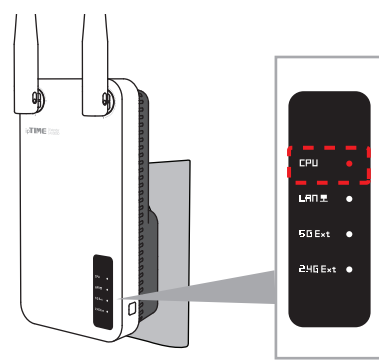
- 하나~넷 중에서 한 가지만 진행합니다.
- Extender AX3000을 유선으로 연결하여 설정할 수 있습니다.

1 콘센트에 연결하기



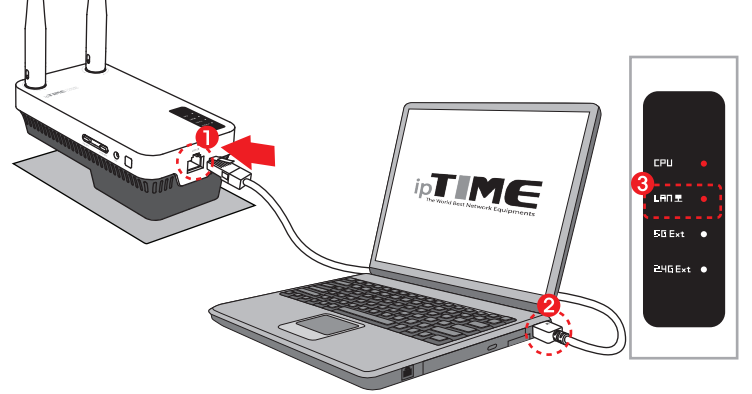
Extender AX3000을 무선AP와 가까운 곳에 있는 벽면 콘센트, 멀티탭 등에 연결 합니다.

2 전원 확인하기



[CPU] LED는 켜져 있다가 부팅이 완료되면, 천천히 깜빡이므로 잠시 기다려 주시기 바랍니다.

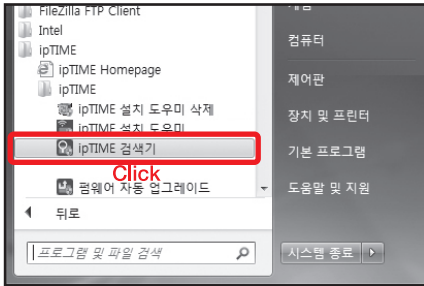
3 Extender AX3000에 랜선 연결



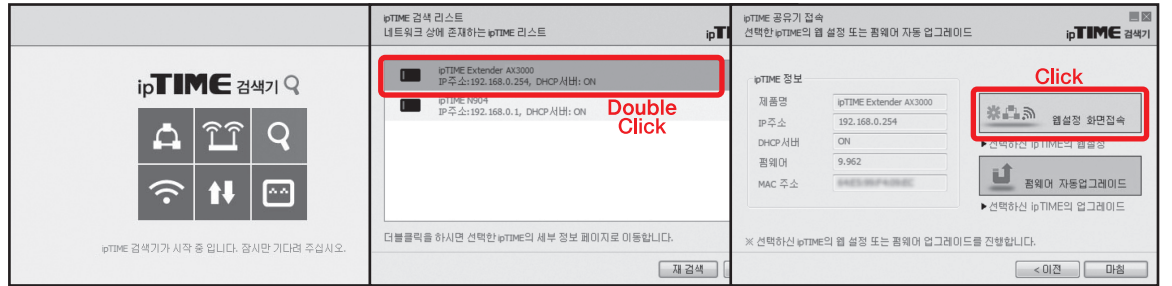
1 Extender AX3000 제품 하단 LAN포트에 랜선을 연결합니다.
2 Extender AX3000에 연결한 랜선의 반대쪽 커넥터를 PC에 연결 합니다.
3 제품 전면의 [LAN] LED가 켜졌는지 확인합니다.

4 관리도구 접속하기 - 관리도구는 ipTIME 검색기를 이용하거나, 인터넷 탐색기를 이용하여 접속 할 수 있습니다.

[ipTIME 검색기를 이용하여 접속하기]



시작 > 모든 프로그램 > ipTIME > ipTIME 공유기 폴더의 ipTIME 검색기를 실행합니다.

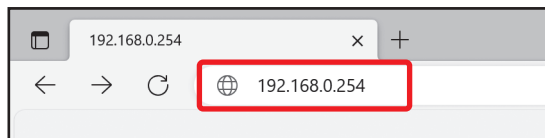


ipTIME 검색 리스트에서 접속 할 [ipTIME Extender AX3000]을 더블 클릭 합니다.

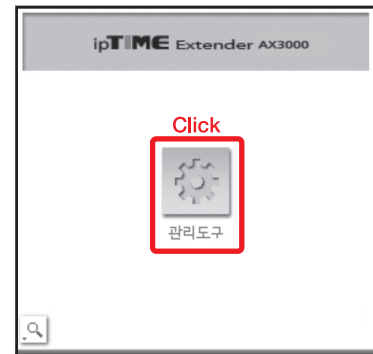
[웹설정 화면접속] 버튼을 클릭 합니다.

또는

[인터넷 탐색기를 이용하여 접속하기]



Internet Explorer를 실행하고, [주소]란에 위 그림과 같이 Extender AX3000의 IP주소인 "192.168.0.254" 를 입력하고 [Enter]키를 누릅니다.

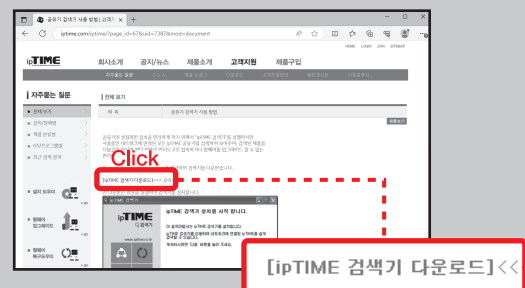


[관리도구] 버튼을 클릭하여 관리도구에 접속 합니다.

※ 다음페이지에 계속 ->

[참고] ipTIME 검색기 설치하기

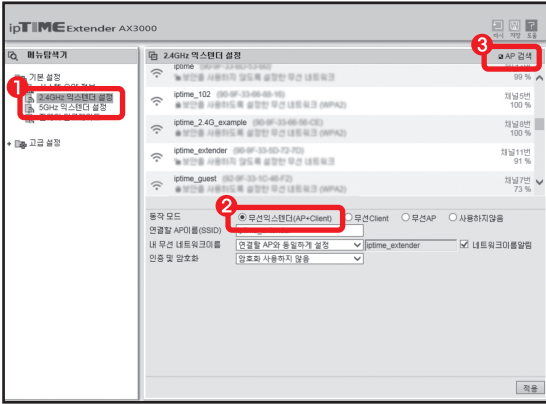
- ipTIME 검색기가 설치되어 있지 않은 경우, ipTIME 홈페이지에서 다운로드 받아 설치 할 수 있습니다.



1 인터넷 탐색기 [주소]란에 www.iptime.com 을 입력하여 ipTIME 홈페이지에 접속합니다.
2 홈페이지 첫 화면의 우측 하단 [바로가기] 메뉴에서 [ipTIME 검색기] 아이콘을 클릭합니다.

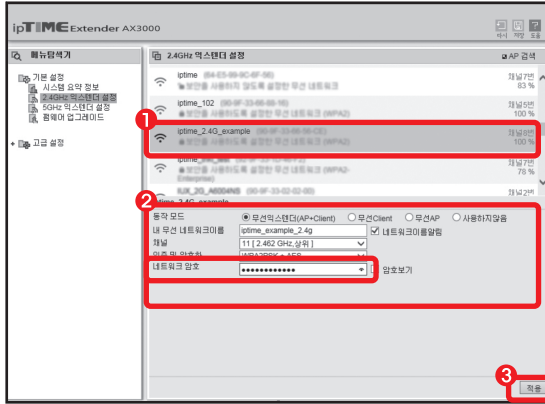
3 [ipTIME 검색기 다운로드] 링크를 클릭하여, ipTIME 검색기 설치 방법을 실행합니다.
4 안내에 따라 [ipTIME 검색기]를 설치 합니다.

5 익스텐더 설정 / 연결 할 AP 검색



- 1 [기본 설정] > [2.4GHz 익스텐더 설정] 또는 [5GHz 익스텐더 설정] 메뉴를 클릭합니다.
- 2 [무선익스텐더 (AP+Client)]를 선택합니다.
- 3 [AP검색] 버튼을 클릭하여 연결하고자 하는 AP를 검색합니다.

6 AP에 Extender AX3000 연결하기



- 1 연결하고자 하는 AP를 선택합니다.
 - 2 선택한 AP 정보를 확인하고, 선택한 AP에 보안이 설정되어 있을 경우, [네트워크 암호]를 입력합니다.
 - 3 [적용] 버튼을 클릭하여 설정을 적용합니다.
- ※ AP의 보안을 적용 할 경우, 암호화 방식을 WPA2PSK 이상으로 설정해야 Extender AX3000과 연결할 수 있습니다.

7 Extender AX3000 연결 완료



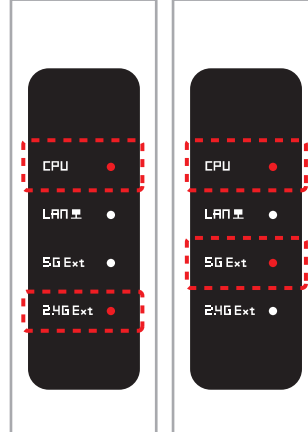
Extender AX3000이 선택한 AP에 올바르게 연결 되면, [무선익스텐더 / 연결됨]으로 표시 됩니다.
 ※ 2.4GHz와 5GHz의 익스텐더 설정 방법은 동일하며, 2.4GHz와 5GHz를 동시에 이용할 수 있습니다.

8 Extender AX3000 배치



설정 완료한 Extender AX3000을 원하는 위치에 이동하여 전원플러그를 연결하고, 전원 스위치를 올려 전원을 켜 뒤, 제품 전면의 LED를 통해 WiFi 연결 상태를 확인합니다.
 ※ 무선AP와 Extender AX3000간의 거리가 너무 멀리 떨어져 있는 경우, (WiFi LED가 꺼지거나 주황색일 경우) Extender AX3000의 무선이 연결되지 않을 수 있습니다. 이 때에는 무선AP와 Extender AX3000의 거리를 좁혀 재배치 하시기 바랍니다.

[2.4G 정상 연결] [5G 정상 연결]



END 확장된 WiFi 사용



부록1. 무선PC로 간편 설정 접속

- Extender AX3000을 무선PC (노트북, 무선랜카드가 장착된 PC등)로 설정하고자 하는 경우, 아래와 같이 간편 설정 화면에 접속하여 설정을 진행 할 수 있습니다.

- [시작, 익스텐더 설치하기]를 참고하여, Extender AX3000을 설치 한 후, 다음 과정을 진행합니다.

- 1 PC 바탕화면 우측 하단의 네트워크 아이콘을 클릭합니다.
- 2 검색된 SSID 중 [iptime_extender_setup]을 더블 클릭하여 연결합니다.
 ※ [iptime_extender_setup]이 표시되지 않을 경우, 제품을 초기화 한 후 다시 진행하시기 바랍니다.
 - 초기화 방법 : RST 버튼을 [CPU] LED가 빠르게 깜빡거릴 때 까지(약 10초간) 누릅니다.
- 3 [iptime_extender_setup]에 연결되면 인터넷 브라우저를 실행하고, [주소]란에 [setup.iptime.com]을 입력합니다.
 ※ Windows 8 이상 사용시, 3 과정은 생략될 수 있습니다.

setup.iptime.com

ipTIME Extender AX3000 간편 설정

네트워크 설정

시스템 IP주소 설정: 192 . 168 . 0 . 254

무선확장방식: 2.4GHz->2.4GHz와 5GHz로 확장

- 4 [ipTIME Extender AX3000 간편 설정] 화면에 접속 되면, 무선 설정, 관리자 계정 등의 설정 내용을 입력하여 Extender AX3000의 확장 설정을 진행합니다.
- ※ [ipTIME Extender AX3000 간편 설정] 화면 설정 방법은 [동-1. 안드로이드 모바일 간편 설정으로 WiFi 확장하기]의 2~END 과정을 참고하시기 바랍니다.

부록2. 랜카드로 사용하기

- [시작, 익스텐더 설치하기]를 참고하여, Extender AX3000을 설치 한 후, 다음 과정을 진행합니다.

- 1 WPS 연결하기
 - 1 설치되어있는 무선AP의 WPS 버튼을 누릅니다.
 - 2 Extender AX3000의 좌측에 있는 WPS 버튼을 누르면 해당 LED가 깜빡이며, 무선AP와의 WPS 연결을 시도 합니다.
 - 5GHz 연결 : [5G WPS]버튼을 누르면, 전면의 [5G Ext] LED가 깜빡이며, WPS 연결을 시도 합니다.
 - 2.4GHz 연결 : [2.4G WPS]버튼을 누르면, 전면의 [2.4G Ext] LED가 깜빡이며, WPS 연결을 시도 합니다. 연결이 완료되면 LED의 깜빡임이 멈추고, 켜져있는 상태가 유지됩니다.
 ※ ipTIME 무선AP를 사용하시는 경우, 무선AP의 WPS 버튼을 누른 후, 2분안에 Extender AX3000의 WPS버튼을 눌러야 정상적으로 연결이 가능합니다.

2 Extender AX3000을 랜카드로 사용

- 1 Extender AX3000 제품 우측 LAN포트에 랜선을 연결합니다.
- 2 Extender AX3000에 연결된 랜선의 반대편 커넥터를 사용하고자 하는 PC, 스마트TV, 노트북, 게임기 등에 연결합니다.
- 3 빠르게 연결되면 [LAN] LED가 켜집니다.