

# 사용 설명서

ipTIME Extender-A1은 안드로이드 계열 OS, iOS를 지원하는 모바일 기기나 무선 PC에서 접속 가능한 간편설정 UI와 모바일 기기용 APP, WPS 버튼 등을 지원하여 사용자가 편리한 방법으로 간편하게 무선 영역을 확장 할 수 있습니다.

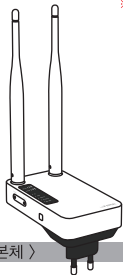
## [설명서의 구성]

본 설명서는 네 가지의 WiFi 확장 방법을 아래와 같은 순서로 설명하고 있습니다.  
사용자는 본인의 환경에 맞는 편리한 방법 한 가지를 선택하여 WiFi 확장을 진행하시기 바랍니다.

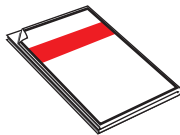
1. WPS 버튼으로 WiFi 확장하기<sup>(하나)</sup>
2. 안드로이드로 WiFi 확장하기<sup>(둘-①, 둘-②)</sup>
3. iOS로 WiFi 확장하기<sup>(셋-①, 셋-②)</sup>
4. 관리도구 설정으로 WiFi 확장하기<sup>(넷)</sup>

## [제품 구성물]

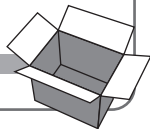
※ 설치하시기 전에 구성물이 아래와 같이 모두 있는지 확인하여 주시기 바랍니다.  
※ 구성물의 모양이 아래 그림과 다를 수 있습니다.



< 본체 >



< 사용 설명서 >



## [ 제품 보증서 및 고객 지원 ]

# 제품 보증서

제품명 : Extender-A1

본 제품은 구입일로부터 2년간 품질을 보증하며 보상 규정은 아래와 같습니다.

## 보증 규약 내용

1. AS 보증 대상 기기 : ipTIME Extender-A1
2. AS 보증 기간 : 구입일로부터 2년간 (구입일 미확인 시 제조일로부터 27개월)
3. 무상 서비스
  - AS 보증 기간 내 제품의 하자 발생 시
4. 유상 서비스
  - AS 보증 기간이 경과된 제품의 하자 발생 시
  - 화재, 수재, 낙뢰 등의 천재 지변으로 인한 고장 발생 시
  - 임의 개조 또는 수리 등에 의한 하자 발생 시
  - 기타 소비자 과실에 의한 제품 하자 발생 시
5. AS 운송 처리
  - 당사에 직접 입고 원칙
  - 무상 AS 기간내 제품 입고 비용은 사용자 부담, 출고 비용은 당사 부담
  - 무상 AS 기간 이후의 제품 운송 비용은 입출고 모두 사용자 부담
  - 하자가 없는 제품의 입출고 비용은 모두 사용자 부담

(주)이에프엠네트웍스 (직인 생략)

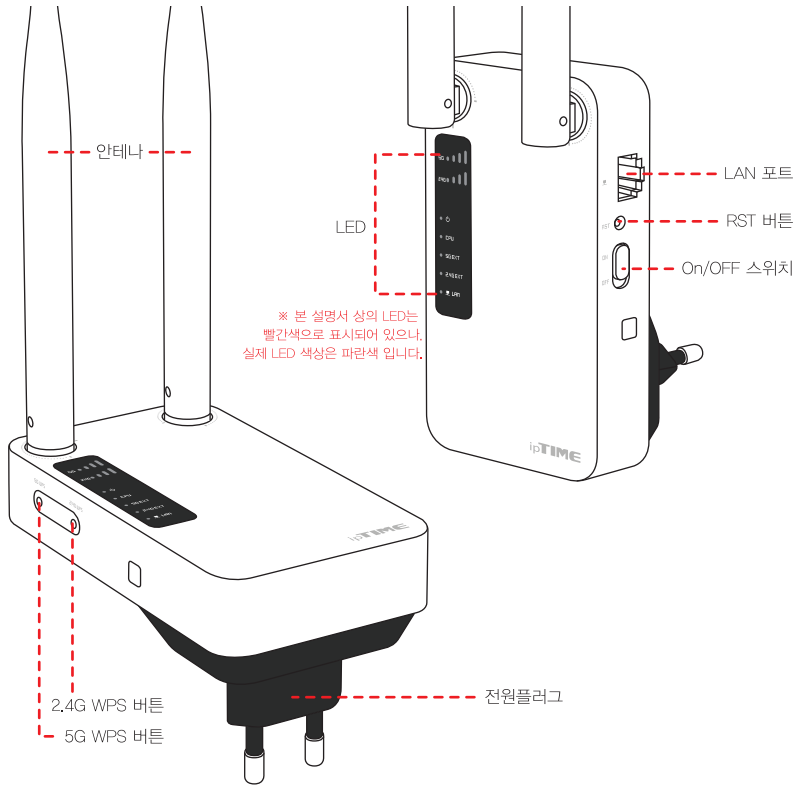
고객지원실 전화 번호 : 1544-8695  
인터넷 고객지원실 : <http://www.ipitime.com>  
휴무일 : 공휴일 / 토요일 / 일요일

[사용자 안내문] 이 기기는 업무용 환경에서 사용할 목적으로 적합성평가를 받은 기기로서 가정용 환경에서 사용하는 경우 전파간섭의 우려가 있습니다.

- 본 설명서의 내용은(하드웨어, 소프트웨어, 제품 구성 등) 성능 향상 및 기타 사유로 개별 사용자의 사전 동의 또는 별도의 공지 없이 변경될 수 있습니다.
- 개별 사용자의 인터넷 서비스 약관, 규정, 환경에 따라 제품 성능 및 기능의 제약 또는 사용이 불가능할 수 있습니다.
- 당사는 본 제품 이용중 발생할 수 있는 회선 장애 문제에 관한 일체의 책임을 지지 않습니다.
- 제품의 고장이나 오동작으로 발생할 수 있는 회선 장애를 대비하여 제품을 사용하지시기 바랍니다.

# 참고. 각부 명칭

ipTIME Extender-A1은 포트, 버튼, 스위치, LED 등이 아래와 같이 구성되어 있습니다.



## [LED 동작 설명]

**5G** [5G WiFi LED]  
: 확장한 AP로부터 받는  
5G WiFi 신호 수신률 표시.

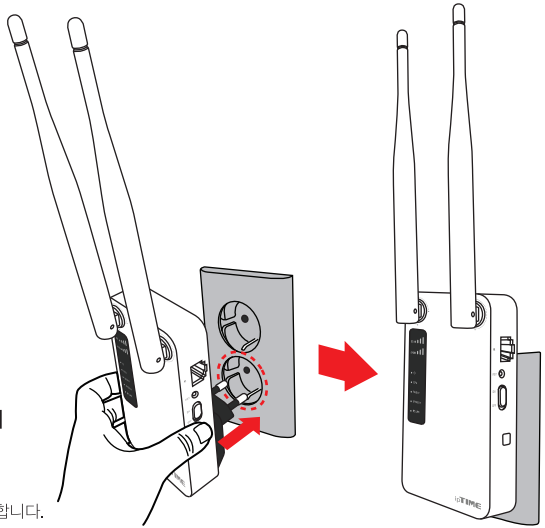
**2.4G** [2.4G WiFi LED]  
: 확장한 AP로부터 받는  
2.4G WiFi 신호 수신률 표시.

- **⏻** - 켜짐 : 전원 켜짐. - 꺼짐 : 전원 꺼짐.
- **CPU** - 켜짐 : 부팅 중.  
- 천천히 깜빡거림 : 동작 중.  
- 빠르게 깜빡거림 : 초기화 중.  
(RST 버튼을 10초이상 누른 상태.)
- **5G EXT / 2.4G EXT** - 켜짐 : 무선 확장 연결 됨.  
- 천천히 깜빡거림 : 무선 확장 연결 시도 중.  
- 빠르게 깜빡거림 : WPS 연결 시도 중.
- **LAN** - 켜짐 : 유선 포트가 연결 됨.

# 시작. 익스텐더 설치하기

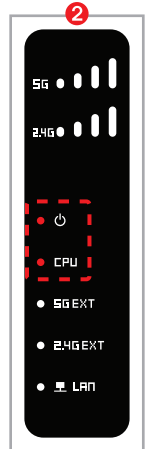
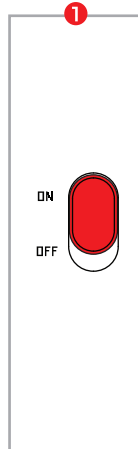
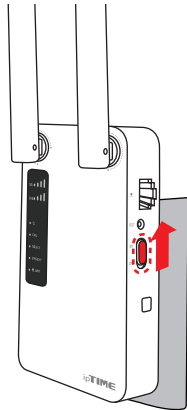
## 1 콘센트에 연결하기

Extender-A1을 무선AP와 가까운 곳에 있는 벽면 콘센트, 멀티탭 등에 연결 합니다.



## 2 전원 연결하기

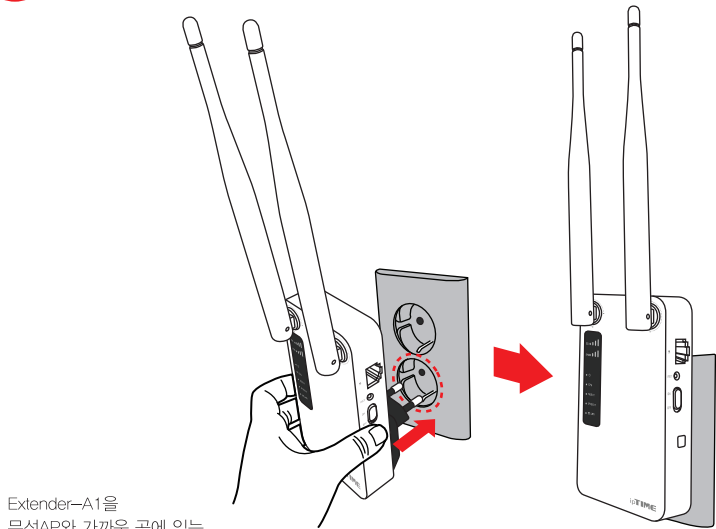
- 1 제품 우측의 전원 스위치를 [ON]으로 밀어 전원을 켜고,
- 2 제품 전면의 [P] LED가 켜지고, [CPU] LED가 천천히 깜빡이는지 확인합니다.  
- [CPU] LED는 켜져 있다가 부팅이 완료되면, 천천히 깜빡이므로 잠시 기다려 주시기 바랍니다.



# 하나. WPS 버튼으로 WiFi 확장하기

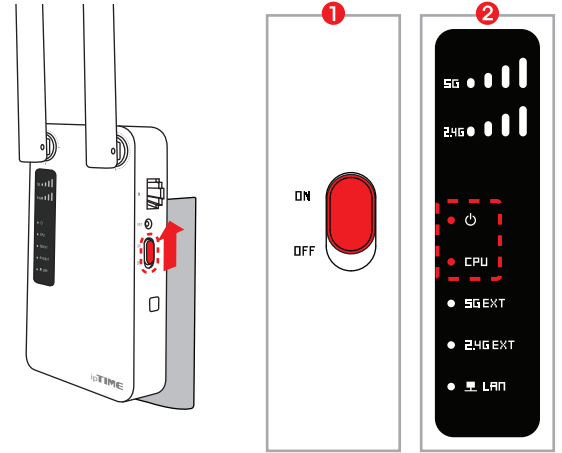
- 하나~넷 중에서 한 가지만 진행합니다.
- ipTIME Extender-A1을 이용하여 WiFi 영역을 확장하기 위해서는 별도의 무선 AP가 이미 설치되어 있어야 합니다.
- 사용하시는 무선 AP에 WPS 버튼이 있어야 합니다. (WPS 버튼이 없는 경우, 간편설정이나 APP를 이용하여 설정합니다.)

## 1 콘센트에 연결하기



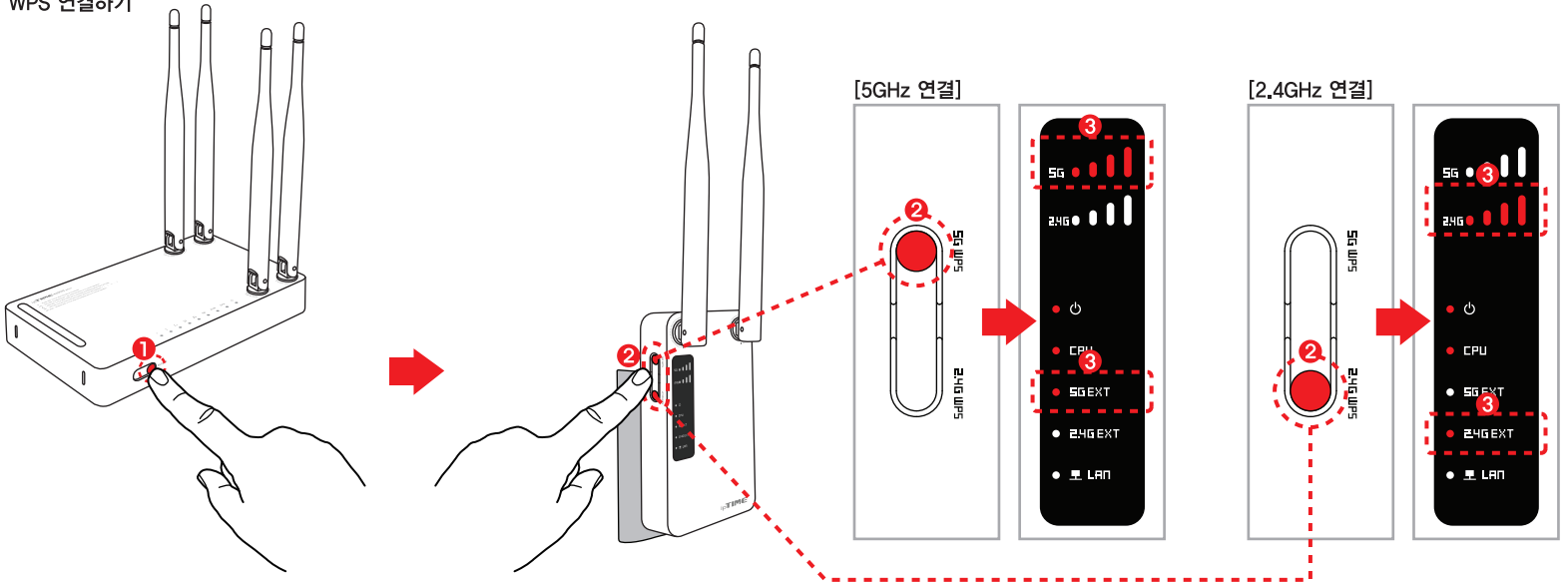
Extender-A1을 무선AP와 가까운 곳에 있는 벽면 콘센트, 멀티탭 등에 연결 합니다.

## 2 전원 연결하기



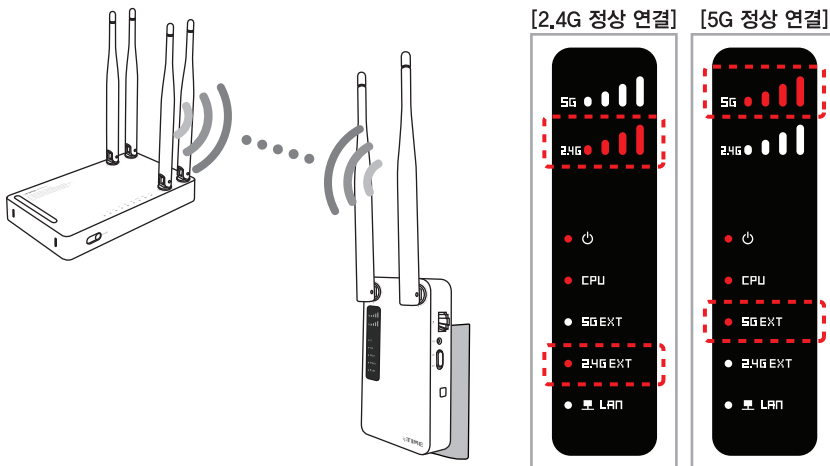
- 1 제품 우측의 전원 스위치를 [ON]으로 밀어 전원을 켜고,
- 2 제품 전면의 [ON] LED가 켜지고, [CPU] LED가 천천히 깜빡이는지 확인합니다.  
- [CPU] LED는 켜져 있다가 부팅이 완료되면, 천천히 깜빡이므로 잠시 기다려 주시기 바랍니다.

## 3 WPS 연결하기



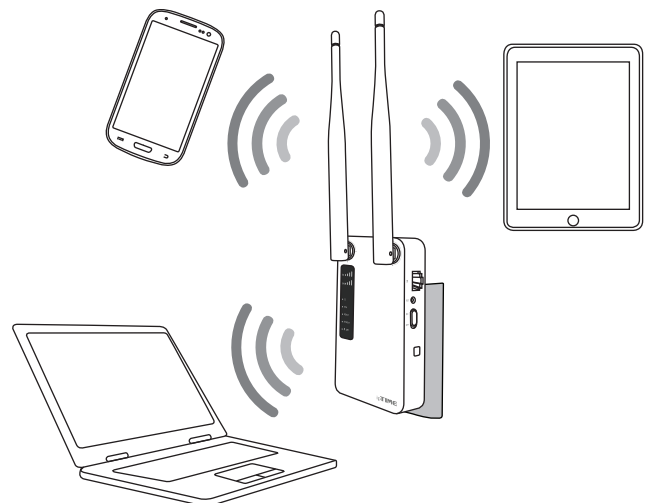
- 1 설치되어있는 무선AP의 WPS 버튼을 누릅니다.
  - 2 Extender-A1의 좌측에 있는 WPS 버튼을 누르면 해당 LED가 깜빡이며, 무선AP와의 WPS 연결을 시도 합니다.  
- 5GHz 연결 : [5G WPS] 버튼을 누르면, 전면의 [5G EXT] LED가 깜빡이며, WPS 연결을 시도 합니다.  
- 2.4GHz 연결 : [2.4G WPS] 버튼을 누르면, 전면의 [2.4G EXT] LED가 깜빡이며, WPS 연결을 시도 합니다.
  - 3 연결이 완료되면 LED의 깜빡임이 멈추고, 켜져있는 상태가 유지됩니다.
- \* ipTIME 무선AP를 사용하시는 경우, 무선AP의 WPS 버튼을 누른 후, 2분안에 Extender-A1의 WPS버튼을 눌러야 정상적으로 연결이 가능합니다.

## 4 Extender-A1 배치



설정 완료한 Extender-A1을 원하는 위치에 이동하여 전원플러그를 연결하고, 전원 스위치를 올려 전원을 켜 뒤, 제품 전면의 LED를 통해 WiFi 연결 상태를 확인합니다.  
\* 무선AP와 Extender-A1간의 거리가 너무 멀리 떨어져 있는 경우, (WiFi LED가 꺼지거나 약한 경우) Extender-A1의 무선이 연결되지 않을 수 있습니다. 이 때에는 무선AP와 Extender-A1의 거리를 좁혀 재배치 하시기 바랍니다.

## END 확장된 WiFi 사용



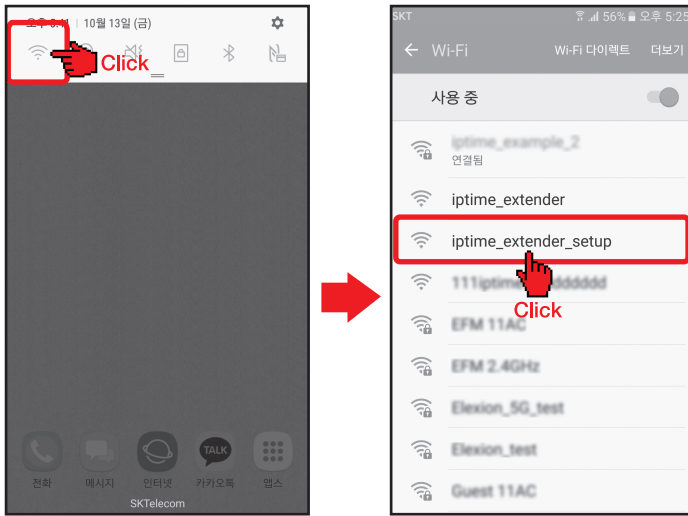
Extender-A1이 정상적으로 연결되면 보다 넓은 WiFi 환경을 이용하실 수 있습니다.

# 둘 - ①. 안드로이드 모바일 간편 설정으로 WiFi 확장하기

- 하나~넷 중에서 한 가지만 진행합니다.

- [시작, 익스텐더 설치하기]를 참고하여, Extender-A1을 설치 한 후, 다음 과정을 진행합니다.

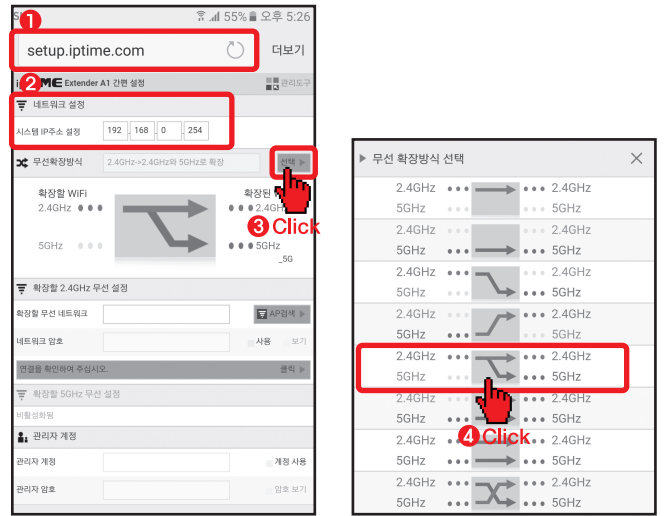
## 1 설정화면 접속하기



모바일 기기의 퀵메뉴에서 [Wi-Fi] 버튼을 길게 누릅니다.

[iptime\_extender\_setup]를 선택하여, 연결합니다.  
 ※ [iptime\_extender\_setup]이 표시되지 않을 경우, 제품을 초기화 한 후 다시 진행하시기 바랍니다.  
 - 초기화 방법 : RST 버튼을 [CPU] LED가 빠르게 깜빡거릴 때 까지(약 10초간) 누릅니다.

## 2 ipTIME Extender-A1 간편 설정



인터넷 브라우저를 실행합니다.

- 1 [주소]란에 [setup.ipctime.com]을 입력하여 [간편설정]에 접속합니다. Extender-A1에 부여 할 IP주소를 입력합니다.
- 2 무선확장방식 메뉴의 [선택] 버튼을 클릭하여, 무선확장방식 리스트를 엽니다.
- 3 확장방식 리스트가 나타나면, 사용하고자 하는 확장방식을 선택합니다.

### [확장할 무선 AP 검색]



- 1 선택한 무선확장방식이 표시됩니다.
- 2 선택한 확장 방식에 따라 활성화 된 무선 설정을 진행 합니다.  
 ※ 활성화 되는 무선 설정 내용은 선택한 확장방식에 따라 다르게 나타납니다.  
 2-1 [AP검색] 버튼을 클릭하여, 무선 AP를 검색합니다.  
 2-2 검색된 리스트가 나타나면, 확장하고자 하는 무선AP를 선택합니다.

### [확장할 무선 AP 연결]



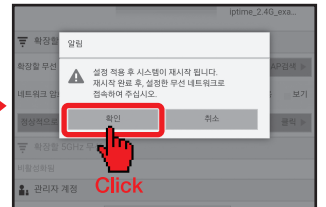
- 1 [확장할 무선 네트워크]에 선택한 무선AP가 표시됩니다.
- 2 선택한 무선AP의 [네트워크 암호]를 입력합니다.
- 3 [연결을 확인하여 주십시오.] 버튼을 클릭하여, 연결 가능한 네트워크 인지 확인합니다.

### [관리자 계정 설정]



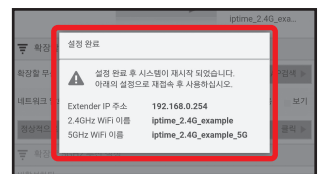
- 1 연결 확인이 완료되면 [정확적으로 연결 가능한 네트워크 입니다.] 메시지가 나타납니다.
- 2 [관리자 계정] 메뉴에서 [계정사용]에 체크하고, Extender-A1 관리시 사용 할 [관리자 계정]과 [관리자 암호]를 입력합니다.
- 3 [설정 저장 후 시스템 재시작] 버튼을 클릭합니다.

### [시스템 재시작]



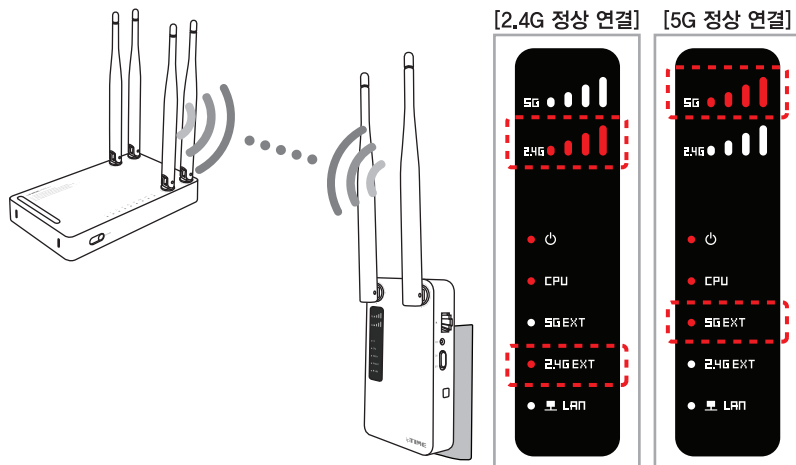
메시지 창의 [확인] 버튼을 클릭하여, 설정 적용 후 시스템 재시작을 진행합니다.

### [설정 완료]



설정이 완료되면, 설정한 Extender IP주소, 확장한 WiFi 이름이 표시됩니다.

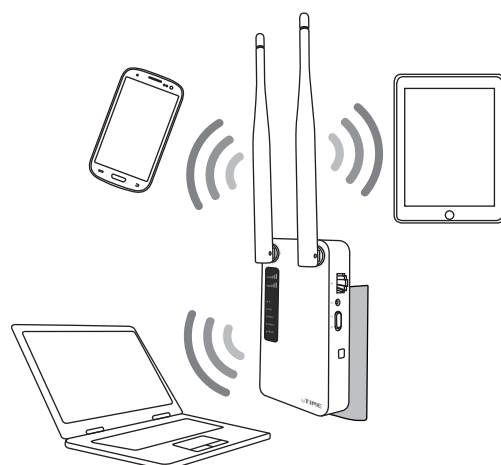
## 3 Extender-A1 배치



설정 완료한 Extender-A1을 원하는 위치에 이동하여 전원플러그를 연결하고, 전원 스위치를 올려 전원을 켜 뒤, 제품 전면의 LED를 통해 WiFi 연결 상태를 확인합니다.

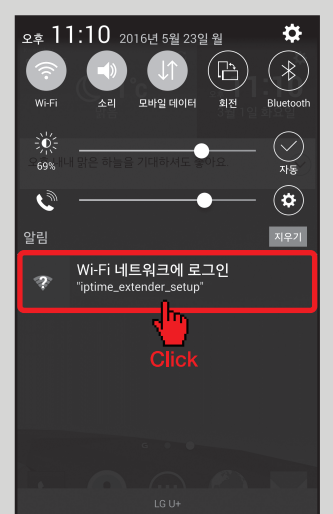
- ※ 무선AP와 Extender-A1간의 거리가 너무 멀리 떨어져 있는 경우, (WiFi LED가 꺼지거나 약한 경우) Extender-A1의 무선이 연결되지 않을 수 있습니다. 이 때에는 무선AP와 Extender-A1의 거리를 좁혀 재배치 하시기 바랍니다.

## END 확장된 WiFi 사용



Extender-A1이 정상적으로 연결되면 보다 넓은 WiFi 환경을 이용하실 수 있습니다.

### ※ [ipTIME Extender-A1 간편설정] 화면이 표시되지 않을 경우



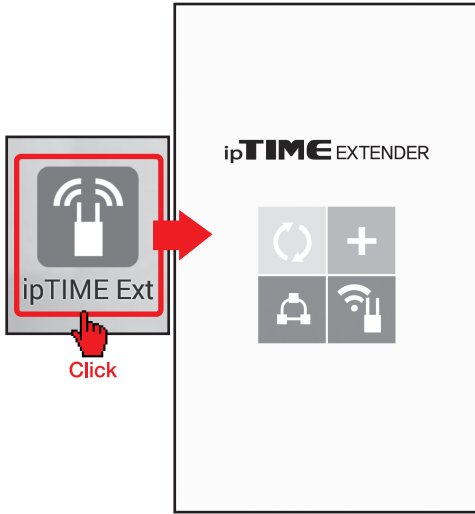
모바일 기기의 퀵 메뉴에 표시된 [Wi-Fi 네트워크에 로그인] iptime\_extender\_setup을 선택하면 간편 설정 화면이 표시됩니다.

# 둘 - ②. 안드로이드 APP으로 WiFi 확장하기

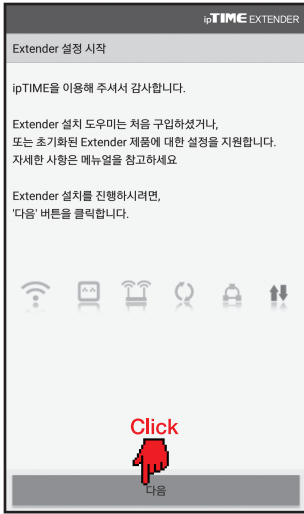
- 하나~넷 중에서 한 가지만 진행합니다.

- 안드로이드 APP을 이용하여 ipTIME Extender-A1의 설정을 진행하기 위해서는 먼저, 모바일 기기의 [Play 스토어]에서 [ipTIME Ext] APP을 다운로드 받아야 합니다.
- [시작, 익스텐더 설치하기]를 참고하여, Extender-A1을 설치 한 후, 다음 과정을 진행합니다.

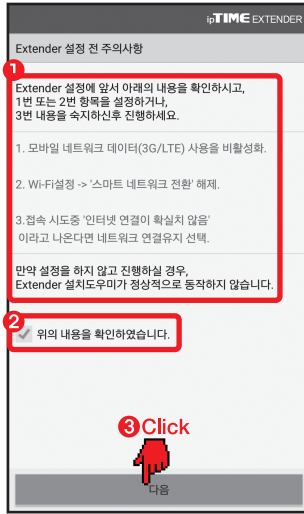
## 1 ipTIME Ext APP 실행



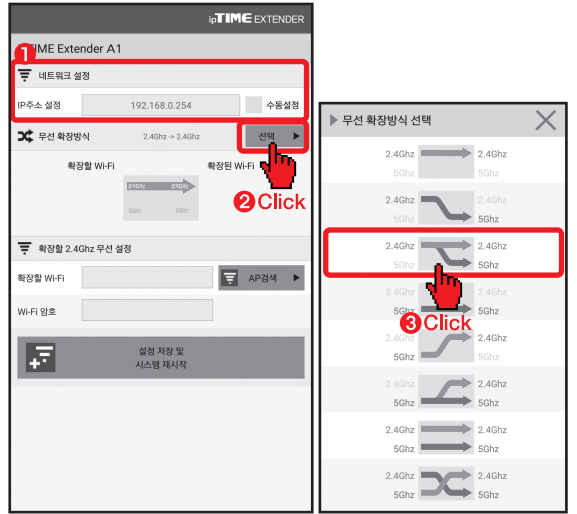
## 2 Extender 설정 시작



## 3 Extender 설정 전 확인



## 4 Extender 설정



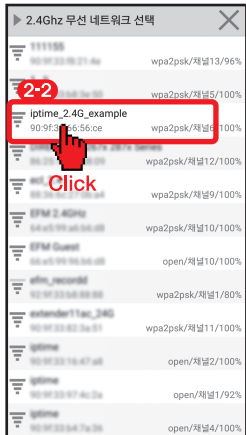
- 스마트폰 등 모바일 기기에 설치된 [ipTIME Ext] 아이콘을 선택하여, APP을 실행합니다.
- [ipTIME Ext] APP이 실행되면, 초기화 된 Extender-A1을 자동으로 검색합니다.
- \* [ipTIME Ext] APP은 [Play 스토어]에서 무료로 다운 받을 수 있습니다.

[다음] 버튼을 클릭하여, 설정을 시작합니다.

- 1 Extender 설정 전 주의사항을 확인하고, 해당 내용을 설정한 후,
- 2 [위의 내용을 확인하였습니다.]에 체크 후,
- 3 [다음] 버튼을 클릭합니다.

- 1 Extender-A1에 부여 할 IP주소를 입력합니다.
- 2 무선확장방식 메뉴의 [선택] 버튼을 클릭하여, 무선확장방식 리스트를 엽니다.
- 3 확장방식 리스트가 나타나면, 사용하고자 하는 확장방식 선택합니다.

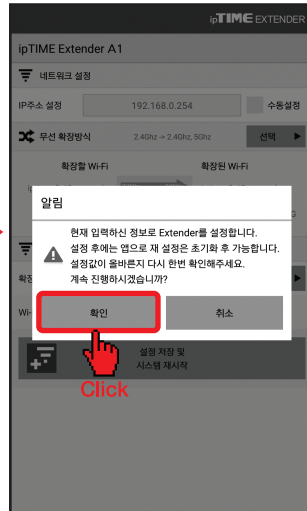
### [확장할 무선 AP 검색]



### [확장할 무선 AP 연결]



### [시스템 재시작]



### [설정 완료]



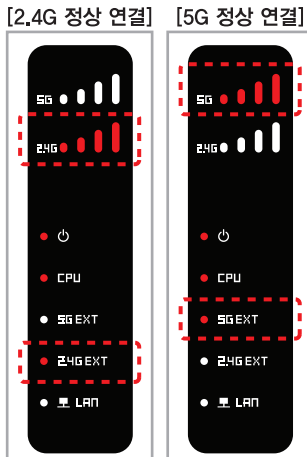
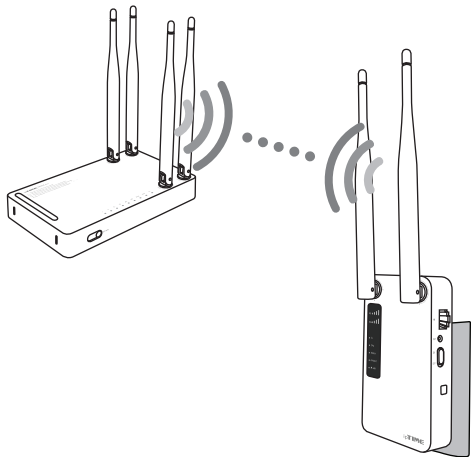
- 1 선택한 무선확장방식이 표시됩니다.
  - 2 선택한 확장 방식에 따라 활성화 된 무선 설정을 진행 합니다.
- \* 활성화 되는 무선 설정 내용은 선택한 확장방식에 따라 다르게 나타납니다.
- 2-1 [AP검색] 버튼을 클릭하여, 무선 AP를 검색합니다.
  - 2-2 검색된 리스트가 나타나면, 확장하고자 하는 무선AP를 선택합니다.

- 1 [확장할 Wi-Fi]에 선택한 무선AP가 표시됩니다.
- 2 선택한 무선AP의 [Wi-Fi 암호]를 입력합니다.
- 3 [설정 저장 및 시스템 재시작] 버튼을 클릭합니다.

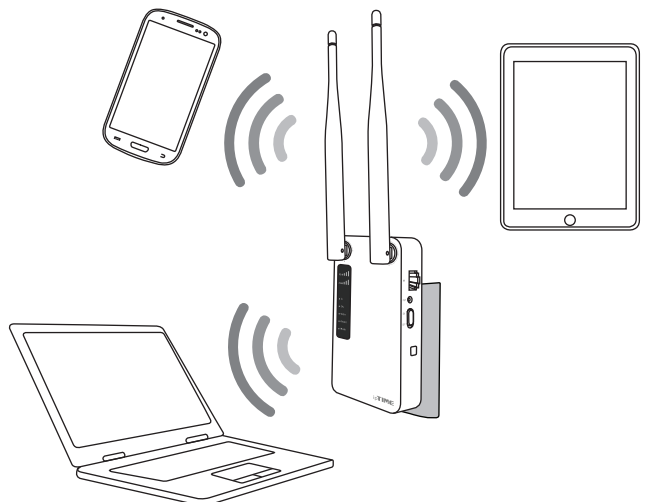
메세지 창의 [확인] 버튼을 클릭하여, 설정 적용 후 시스템 재시작을 진행합니다.

[종료] 버튼을 클릭하여, Extender 설정을 종료합니다.

## 5 Extender-A1 배치



## END 확장된 WiFi 사용



- 설정 완료한 Extender-A1을 원하는 위치에 이동하여 전원플러그를 연결하고, 전원 스위치를 올려 전원을 켜 뒤, 제품 전면의 LED를 통해 WiFi 연결 상태를 확인합니다.
- \* 무선AP와 Extender-A1간의 거리가 너무 멀리 떨어져 있는 경우, (WiFi LED가 꺼지거나 약한 경우) Extender-A1의 무선이 연결되지 않을 수 있습니다. 이 때에는 무선AP와 Extender-A1의 거리를 좁혀 재배치 하시기 바랍니다.

Extender-A1이 정상적으로 연결되면 보다 넓은 WiFi 환경을 이용하실 수 있습니다.

# 셋 - ①. iOS 모바일 간편 설정으로 WiFi 확장하기

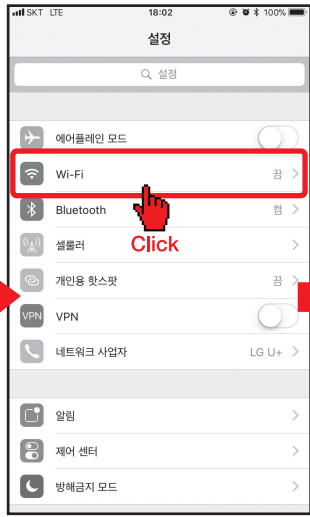
- 하나~넷 중에서 한 가지만 진행합니다.

- [시작, 익스텐더 설치하기]를 참고하여, Extender-A1을 설치 한 후, 다음 과정을 진행합니다.

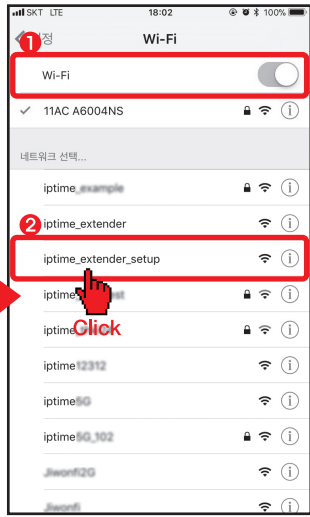
## 1 설정화면 접속하기



모바일 기기의 [설정] 아이콘을 누릅니다.



[Wi-Fi] 메뉴를 선택합니다.



- [Wi-Fi]를 활성화 합니다.
- [iptime\_extender\_setup]를 선택합니다.  
\* [iptime\_extender\_setup]이 표시되지 않을 경우, 제품을 초기화 한 후 다시 진행하시기 바랍니다.  
- 초기화 방법 : RST 버튼을 [CPU] LED가 빠르게 깜빡거릴 때 까지(약 10초간) 누릅니다.

## 2 ipTIME Extender-A1 간편 설정



- 정상적으로 연결 되면, [Extender-A1 간편 설정] 화면에 접속됩니다.
- Extender-A1에 부여 할 IP주소를 입력합니다.
  - 무선확장방식 메뉴의 [선택] 버튼을 클릭하여, 무선확장방식 리스트를 엽니다.
  - 확장방식 리스트가 나타나면, 사용하고자 하는 확장방식 선택합니다.

### [확장할 무선 AP 검색]



- 선택한 무선확장방식이 표시됩니다.
- 선택한 확장 방식에 따라 활성화 된 무선 설정을 진행 합니다.  
\* 활성화 되는 무선 설정 내용은 선택한 확장방식에 따라 다르게 나타납니다.  
2-1 [AP검색] 버튼을 클릭하여, 무선 AP를 검색합니다.  
2-2 검색된 리스트가 나타나면, 확장하고자 하는 무선AP를 선택합니다.

### [확장할 무선 AP 연결]



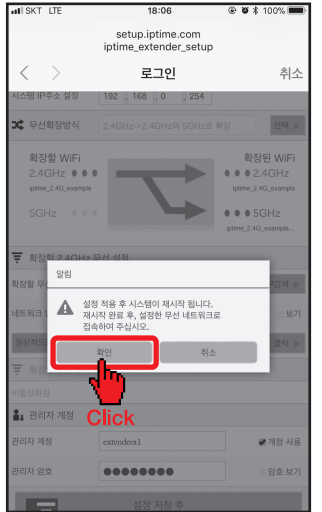
- [확장할 무선 네트워크]에 선택한 무선AP가 표시됩니다.
- 선택한 무선AP의 [네트워크 암호]를 입력합니다.
- [연결을 확인하여 주십시오.] 버튼을 클릭하여, 연결 가능한 네트워크 인지 확인합니다.

### [관리자 계정 설정]



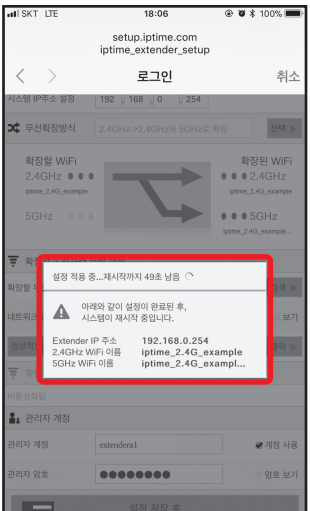
- 연결 확인이 완료되면 [정상적으로 연결 가능한 네트워크 입니다.] 메시지가 나타납니다.
- [관리자 계정] 메뉴에서 [계정사용]에 체크하고, Extender-A1 관리시 사용할 [관리자 계정]과 [관리자 암호]를 입력합니다.
- [설정 저장 후 시스템 재시작] 버튼을 클릭합니다.

### [시스템 재시작]



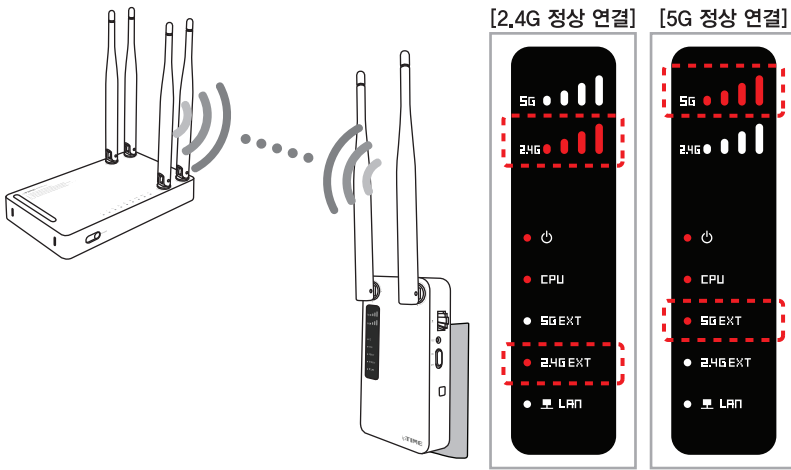
메시지 창의 [확인] 버튼을 클릭하여, 설정 적용 후 시스템 재시작을 진행합니다.

### [설정 완료]



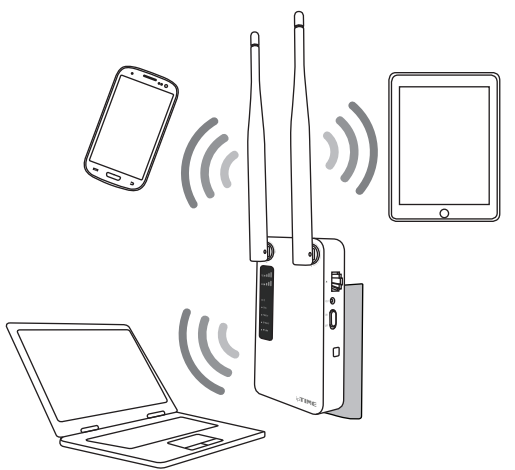
설정된 Extender IP주소, 확장한 네트워크 이름이 표시됩니다. 설정 적용 완료 후, 시스템이 재시작 되면, [Wi-Fi] 설정 화면으로 전환됩니다.

## 3 Extender-A1 배치



설정 완료한 Extender-A1을 원하는 위치에 이동하여 전원플러그를 연결하고, 전원 스위치를 올려 전원을 켜 뒤, 제품 전면의 LED를 통해 WiFi 연결 상태를 확인합니다.  
\* 무선AP와 Extender-A1간의 거리가 너무 멀리 떨어져 있는 경우, (WiFi LED가 꺼지거나 약한 경우) Extender-A1의 무선이 연결되지 않을 수 있습니다. 이 때에는 무선AP와 Extender-A1의 거리를 좁혀 재배치 하시기 바랍니다.

## END 확장된 WiFi 사용



Extender-A1이 정상적으로 연결되면 보다 넓은 WiFi 환경을 이용하실 수 있습니다.

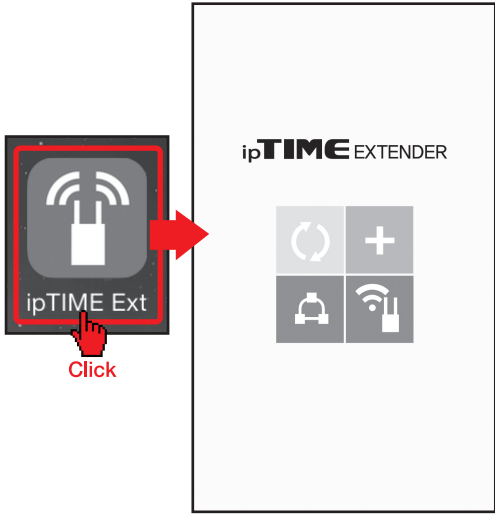


# 셋 - ②. iOS APP으로 WiFi 확장하기

— 하나~넷 중에서 한 가지만 진행합니다.

— iOS APP을 이용하여 ipTIME Extender-A1의 설정을 진행하기 위해서는 먼저, 모바일 기기의 [App Store]에서 [ipTIME Ext] APP을 다운로드 받아야 합니다.  
 — [시작: 익스텐더 설치하기]를 참고하여, Extender-A1을 설치 한 후, 다음 과정을 진행합니다.

## 1 ipTIME Ext APP 실행



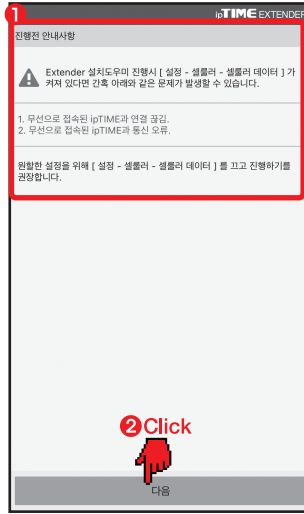
— 스마트폰 등 모바일 기기에 설치된 [ipTIME Ext] 아이콘을 선택하여, APP을 실행합니다.  
 ※ [ipTIME Ext] APP은 [App Store]에서 무료로 다운 받을 수 있습니다.

## 2 Extender 설정 시작



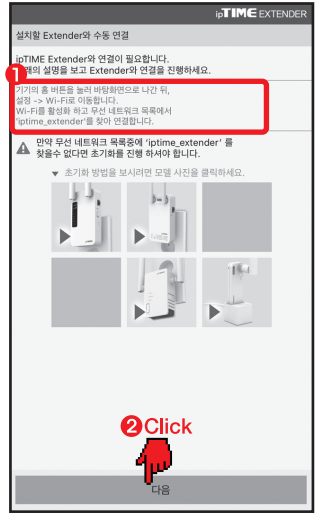
[다음] 버튼을 클릭하여, 설정을 시작합니다.

## 3 Extender 설정 전 확인



1 원할한 설정을 위해 모바일 기기의 [설정] > 셀룰러 > 셀룰러 데이터 기능을 끄고, 2 [다음] 버튼을 클릭합니다.

## 4 Extender와 수동 연결



1 설명에 따라 Wi-Fi를 연결합니다. 2 [다음] 버튼을 클릭합니다.  
 ※ [ipTIME\_extender]가 표시되지 않을 경우, 제품을 초기화 한 후 다시 진행하시기 바랍니다.  
 — 초기화 방법: RST 버튼을 [CPU] LED가 빠르게 깜빡거릴 때 까지(약 10초간) 누릅니다.

## 5 Extender 설정

**1** Extender A1

2 Click

**[확장할 무선 AP 검색]**

3 Click

**[확장할 무선 AP 연결]**

2-1 Click

**[시스템 재시작]**

Click

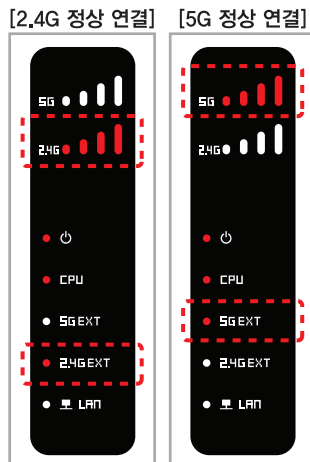
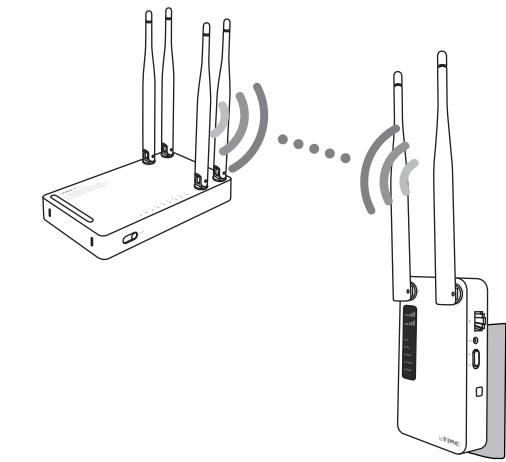
**1** Extender-A1에 부여 할 IP주소를 입력합니다.  
**2** 무선확장방식 메뉴의 [선택] 버튼을 클릭하여, 무선확장방식 리스트를 엽니다.  
**3** 확장방식 리스트가 나타나면, 사용하고자 하는 확장방식 선택합니다.

**1** 선택한 무선확장방식이 표시됩니다.  
**2** 선택한 확장 방식에 따라 활성화 된 무선 설정을 진행 합니다.  
 ※ 활성화 되는 무선 설정 내용은 선택한 확장방식에 따라 다르게 나타납니다.  
**2-1** [AP검색] 버튼을 클릭하여, 무선 AP를 검색합니다.  
**2-2** 검색된 리스트가 나타나면, 확장하고자 하는 무선AP를 선택합니다.

**1** [확장할 Wi-Fi]에 선택한 무선AP가 표시됩니다.  
**2** 선택한 무선AP의 [Wi-Fi 암호]를 입력합니다.  
**3** [설정 저장 및 시스템 재시작] 버튼을 클릭합니다.

설정이 끝났습니다. 홈버튼을 눌러 앱을 종료합니다.

## 6 Extender-A1 배치



## END 확장된 WiFi 사용



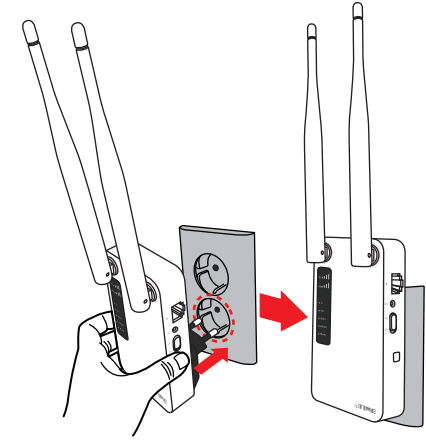
설정 완료한 Extender-A1을 원하는 위치에 이동하여 전원플러그를 연결하고, 전원 스위치를 올려 전원을 켜 뒤, 제품 전면의 LED를 통해 WiFi 연결 상태를 확인합니다.  
 ※ 무선AP와 Extender-A1간의 거리가 너무 멀리 떨어져 있는 경우, (WiFi LED가 꺼지거나 약한 경우) Extender-A1의 무선이 연결되지 않을 수 있습니다.  
 이 때에는 무선AP와 Extender-A1의 거리를 좁혀 재배치 하시기 바랍니다.

Extender-A1이 정상적으로 연결되면 보다 넓은 WiFi 환경을 이용하실 수 있습니다.

# 넷. 관리도구 설정으로 WiFi 확장하기

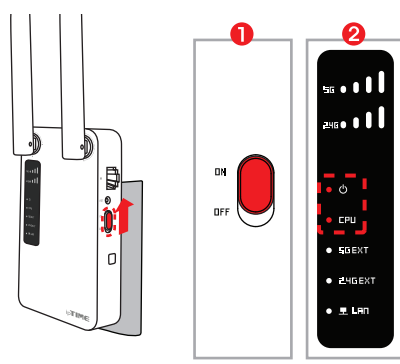
- 하나~넷 중에서 한 가지만 진행합니다.  
- Extender-A1을 우선으로 연결하여 설정할 수 있습니다.

## 1 콘센트에 연결하기



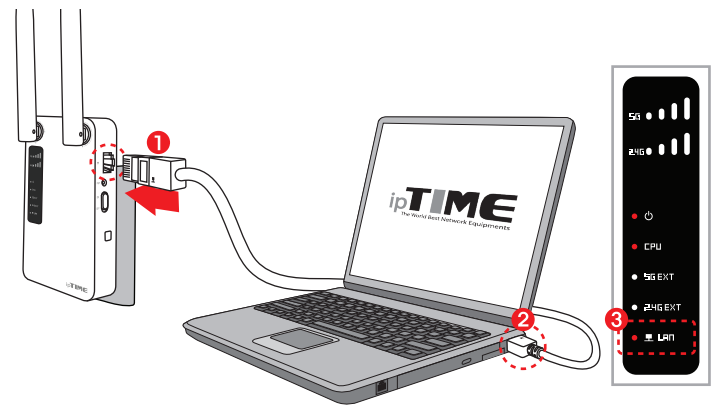
Extender-A1을 무선AP와 가까운 곳에 있는 벽면 콘센트, 멀티탭 등에 연결 합니다.

## 2 전원 연결하기



1 제품 우측의 전원 스위치를 [ON]으로 밀어 전원을 켜고,  
2 제품 전면의 [P] LED가 켜지고,  
[CPU] LED가 천천히 깜빡이는지 확인합니다.  
- [CPU] LED는 켜져 있다가 부팅이 완료되면, 천천히 깜빡이므로 잠시 기다려 주시기 바랍니다.

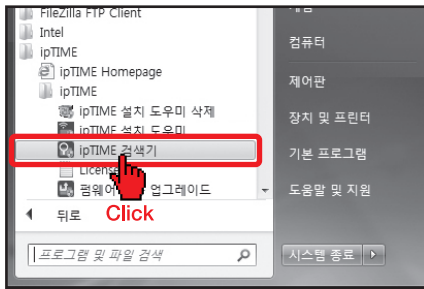
## 3 Extender-A1에 랜선 연결



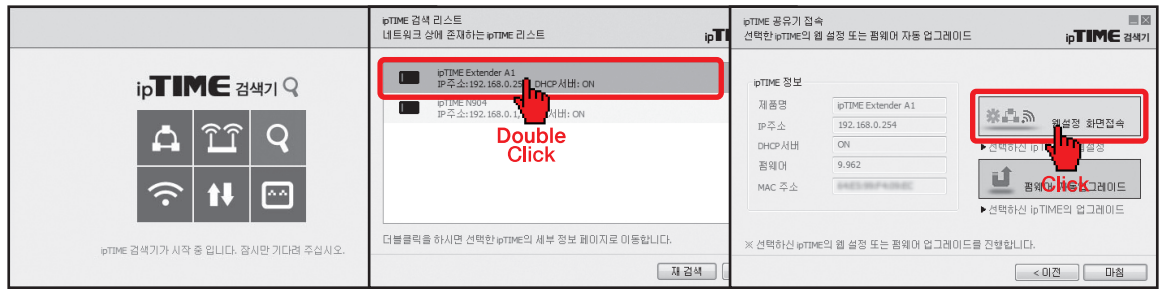
1 Extender-A1 제품 우측 LAN포트에 랜선을 연결합니다.  
2 Extender-A1에 연결한 랜선의 반대쪽 커넥터를 PC에 연결 합니다.  
3 제품 전면의 [LAN] LED가 켜졌는지 확인합니다.

## 4 관리도구 접속하기 - 관리도구는 ipTIME 검색기를 이용하거나, 인터넷 탐색기를 이용하여 접속 할 수 있습니다.

[ipTIME 검색기를 이용하여 접속하기]



시작 > 모든 프로그램 > ipTIME >  
ipTIME 공유기 폴더의 ipTIME 검색기를 실행합니다.

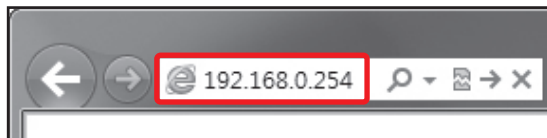


ipTIME 검색 리스트에서 접속 할 [ipTIME Extender-A1]을 더블 클릭 합니다.

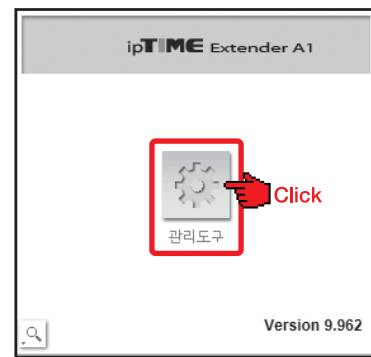
[웹설정 화면접속] 버튼을 클릭 합니다.

또는

[인터넷 탐색기를 이용하여 접속하기]



Internet Explorer를 실행하고,  
[주소]란에 위 그림과 같이 Extender-A1의 IP주소인 "192.168.0.254" 를 입력하고 [Enter]키를 누릅니다.

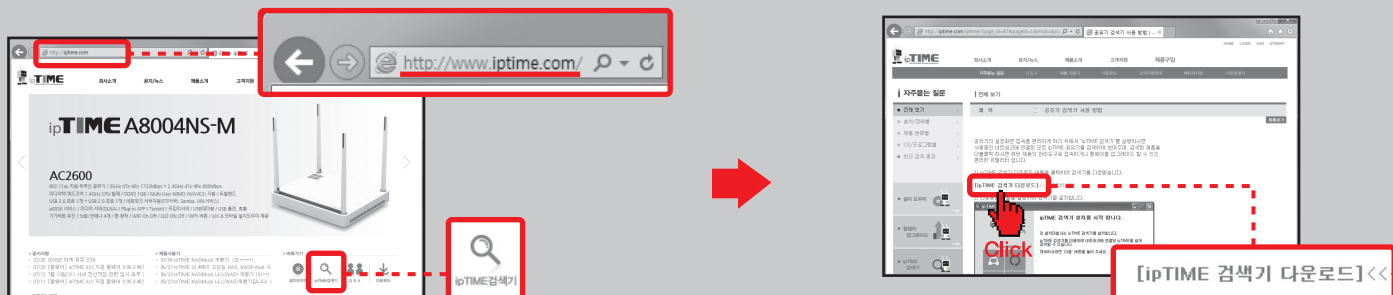


[관리도구] 버튼을 클릭하여 관리도구에 접속 합니다.

※ 다음페이지에 계속 ->

[참고] ipTIME 검색기 설치하기

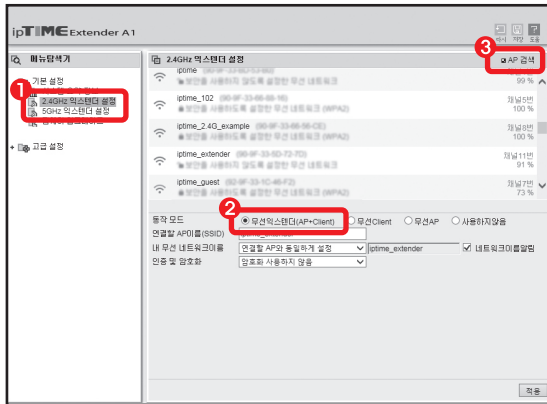
- ipTIME 검색기가 설치되어 있지 않은 경우, ipTIME 홈페이지에서 다운로드 받아 설치 할 수 있습니다.



1 인터넷 탐색기 [주소]란에 www.iptime.com 을 입력하여 ipTIME 홈페이지에 접속합니다.  
2 홈페이지 첫 화면의 우측 하단 [바로가기] 메뉴에서 [ipTIME 검색기] 아이콘을 클릭합니다.

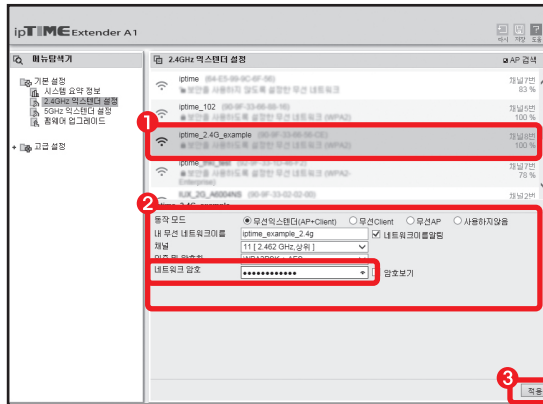
3 [ipTIME 검색기 다운로드] 링크를 클릭하여, ipTIME 검색기 설치 마법사를 실행합니다.  
4 안내에 따라 [ipTIME 검색기]를 설치 합니다.

## 5 익스텐더 설정 / 연결 할 AP 검색



- 1 [기본 설정] > [2.4GHz 익스텐더 설정] 또는 [5GHz 익스텐더 설정] 메뉴를 클릭합니다.
- 2 [무선익스텐더 (AP+Client)]를 선택합니다.
- 3 [AP검색] 버튼을 클릭하여 연결하고자 하는 AP를 검색합니다.

## 6 AP에 Extender-A1 연결하기



- 1 연결하고자 하는 AP를 선택합니다.
  - 2 선택한 AP 정보를 확인하고, 선택한 AP에 보안이 설정되어 있을 경우, [네트워크 암호]를 입력합니다.
  - 3 [적용] 버튼을 클릭하여 설정을 적용합니다.
- ※ AP의 보안을 적용 할 경우, 암호화 방식을 WPA2PSK 이상으로 설정해야 Extender-A1과 연결할 수 있습니다.

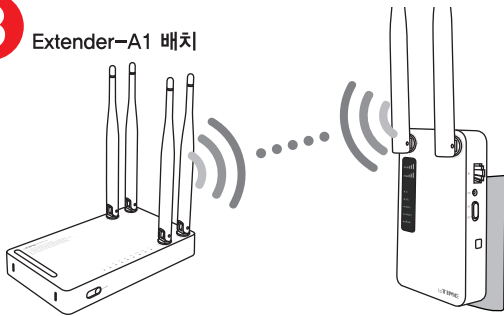
## 7 Extender-A1 연결 완료



Extender-A1이 선택한 AP에 올바르게 연결 되면, [무선익스텐더 / 연결됨]으로 표시 됩니다.

※ 2.4GHz와 5GHz의 익스텐더 설정 방법은 동일하며, 2.4GHz와 5GHz를 동시에 이용할 수 있습니다.

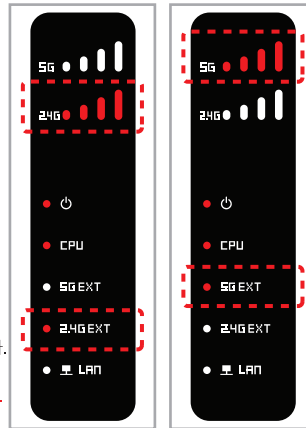
## 8 Extender-A1 배치



설정 완료한 Extender-A1을 원하는 위치에 이동하여 전원플러그를 연결하고, 전원 스위치를 올려 전원을 켜 뒤, 제품 전면의 LED를 통해 WiFi 연결 상태를 확인합니다.

※ 무선AP와 Extender-A1간의 거리가 너무 멀리 떨어져 있는 경우, (WiFi LED가 꺼지거나 약한 경우) Extender-A1의 무선이 연결되지 않을 수 있습니다. 이 때에는 무선AP와 Extender-A1의 거리를 좁혀 재배치 하시기 바랍니다.

[2.4G 정상 연결] [5G 정상 연결]



## END 확장된 WiFi 사용



Extender-A1이 정상적으로 연결되면 보다 넓은 WiFi 환경을 사용하실 수 있습니다.

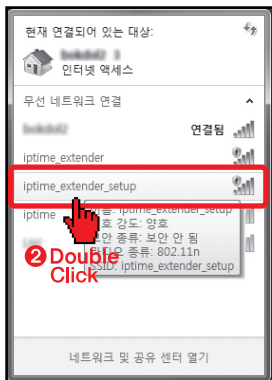
# 부록1. 무선PC로 간편 설정 접속

- Extender-A1을 무선PC (노트북, 무선랜카드가 장착된 PC등)로 설정하고자 하는 경우, 아래와 같이 간편 설정 화면에 접속하여 설정을 진행 할 수 있습니다.

- [시작, 익스텐더 설치하기]를 참고하여, Extender-A1을 설치 한 후, 다음 과정을 진행합니다.



① PC 바탕화면 우측 하단의 네트워크 아이콘을 클릭합니다.



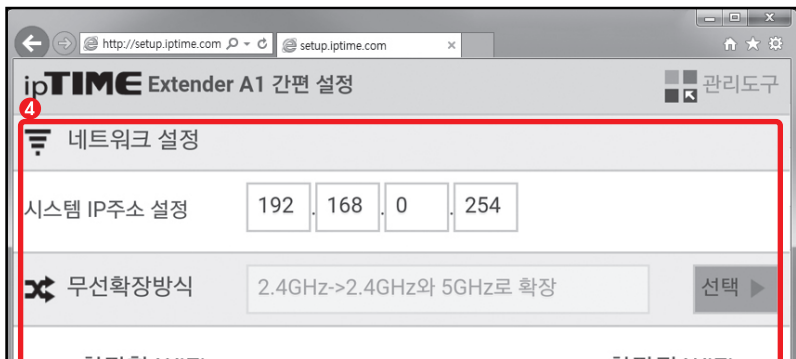
② 검색된 SSID 중 [iptime\_extender\_setup]을 더블 클릭하여 연결합니다.

※ [iptime\_extender\_setup]이 표시되지 않을 경우, 제품을 초기화 한 후 다시 진행하시기 바랍니다.  
- 초기화 방법 : RST 버튼을 [CPU] LED가 빠르게 깜빡거릴 때 까지(약 10초간) 누릅니다.



③ [iptime\_extender\_setup]에 연결되면 인터넷 브라우저를 실행하고, [주소]란에 [setup.iptime.com]을 입력합니다.

※ Windows 8 이상 사용자시, ③ 과정은 생략될 수 있습니다.



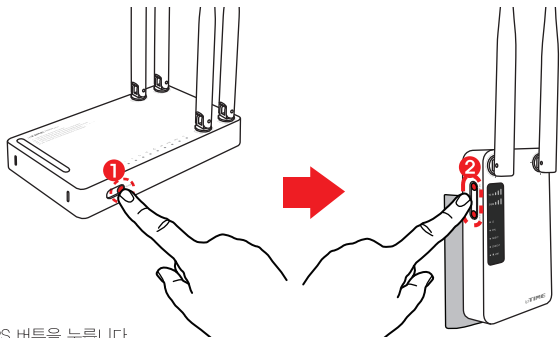
④ [ipTIME Extender-A1 간편 설정] 화면에 접속 되면, 무선 설정, 관리자 계정 등의 설정 내용을 입력하여 Extender-A1의 확장 설정을 진행합니다.

※ [ipTIME Extender-A1 간편 설정] 화면 설정 방법은 [ **둘**-①, 안드로이드 모바일 간편 설정으로 WiFi 확장하기]의 ②~END 과정을 참고하시기 바랍니다.

# 부록2. 랜카드로 사용하기

- [시작, 익스텐더 설치하기]를 참고하여, Extender-A1을 설치 한 후, 다음 과정을 진행합니다.

## 1 WPS 연결하기



① 설치되어있는 무선AP의 WPS 버튼을 누릅니다.

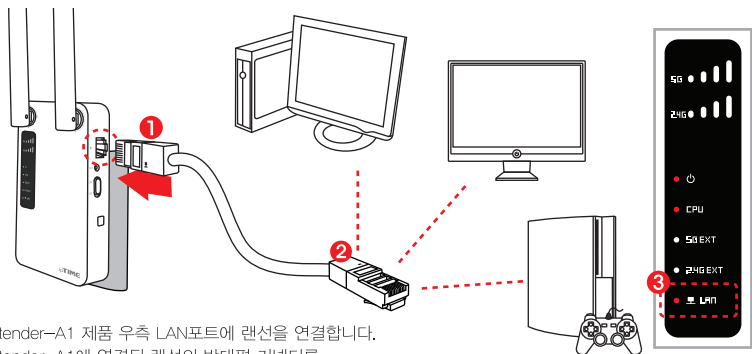
② Extender-A1의 좌측에 있는 WPS 버튼을 누르면 해당 LED가 깜빡이며, 무선AP와의 WPS 연결을 시도 합니다.

- 5GHz 연결 : [SG WPS]버튼을 누르면, 전면의 [SG EXT] LED가 깜빡이며, WPS 연결을 시도 합니다.

- 2.4GHz 연결 : [2.4G WPS]버튼을 누르면, 전면의 [2.4G EXT] LED가 깜빡이며, WPS 연결을 시도 합니다.  
연결이 완료되면 LED의 깜빡임이 멈추고, 켜져있는 상태가 유지됩니다.

※ ipTIME 무선AP를 사용하지는 경우, 무선AP의 WPS 버튼을 누른 후,  
2분안에 Extender-A1의 WPS버튼을 눌러야 정상적으로 연결이 가능합니다.

## 2 Extender-A1을 랜카드로 사용



① Extender-A1 제품 우측 LAN포트에 랜선을 연결합니다.

② Extender-A1에 연결된 랜선의 반대편 커넥터를  
사용하고자 하는 PC, 스마트TV, 노트북, 게임기 등에 연결합니다.

③ 바르게 연결되면 [LAN] LED가 켜집니다.