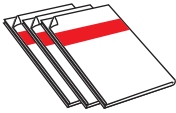


# 사용 설명서

ipTIME Extender-5dBi를 구입해 주셔서 감사합니다!!!

사용하시는 무선네트워크 환경에서 무선 신호가 약한 위치에 ipTIME Extender-5dBi를 추가하여 간편하게 무선 영역을 확장할 수 있습니다. 또한, PC와 직접 연결하여 무선 랜카드 모드로서 사용이 가능합니다. ipTIME Extender-5dBi로 보다 넓은 무선 네트워크 환경을 경험하세요.



## 사용 설명서

- 제품 구성물 및 보증서, 각부 명칭을 확인할 수 있습니다.
- WPS 버튼 또는 관리도구를 이용하여 WiFi를 확장합니다.
- Extender를 랜카드로 사용할 수 있습니다. (본 설명서)



## 안드로이드 APP으로 WiFi 확장

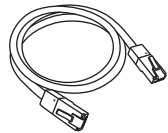
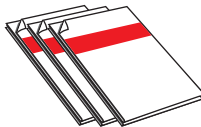
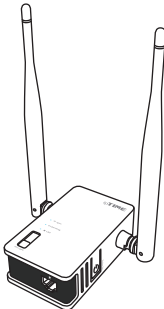
APP를 이용하여 안드로이드 계열 OS를 지원하는 스마트폰 등 모바일 기기로 WiFi를 확장합니다.



## iOS APP으로 WiFi 확장

APP를 이용하여 iOS를 지원하는 스마트폰 등 모바일 기기로 WiFi를 확장합니다.

## [제품 구성물]



※ 설치하시기 전에 구성물이 아래와 같이 모두 있는지 확인하여 주시기 바랍니다.  
※ 구성물의 모양이 아래 그림과 다를 수 있습니다.

< 본체 >

< 전원 플러그 >

< 사용 설명서 >

< 랜선 >

## [ 제품 보증서 및 고객 지원 ]

# 제품 보증서

제품명 : Extender-5dB를 보증하며 보상 규정은 아래와 같습니다.

## 보증 규약 내용

1. AS 보증 대상 기기 : ipTIME Extender-5dB
2. AS 보증 기간 : 구입일로부터 2년간 (구입일 미확인 시 제조일로부터 27개월)
3. 무상 서비스
  - AS 보증 기간 내 제품의 하자 발생 시
4. 유상 서비스
  - AS 보증 기간이 경과된 제품의 하자 발생 시
  - 화재, 수재, 낙뢰 등의 천재 지변으로 인한 고장 발생 시
  - 임의 개조 또는 수리 등에 의한 하자 발생 시
  - 기타 소비자 과실에 의한 제품 하자 발생 시
5. AS 운송 처리
  - 당사에 직접 입고 원칙
  - 무상 AS 기간내 제품 입고 비용은 사용자 부담, 출고 비용은 당사 부담
  - 무상 AS 기간 이후의 제품 운송 비용은 입출고 모두 사용자 부담
  - 하자가 없는 제품의 입출고 비용은 모두 사용자 부담

(주)이에프엠네트웍스 (직인 생략)

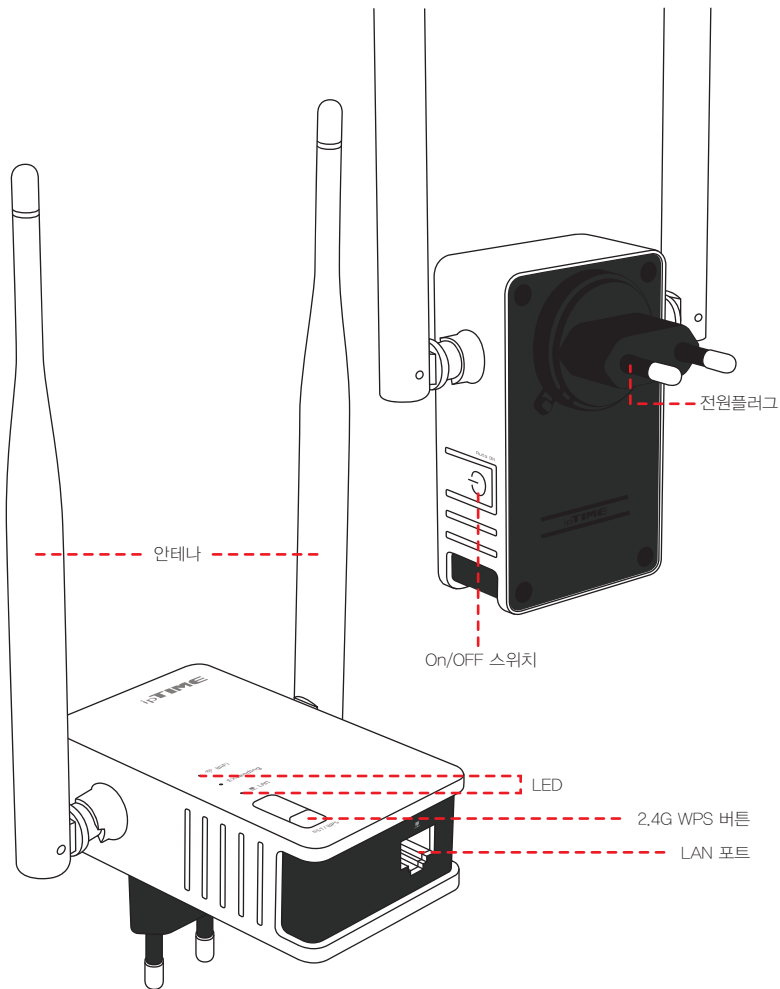
고객지원실 전화 번호 : 1544-8695  
인터넷 고객지원실 : <http://www.iptime.com>  
휴무일 : 토요일 / 일요일 / 공휴일

[주의] 해당무선설비는 운용 중 전파혼신 가능성이 있으므로, 인명과 관련된 서비스는 할 수 없음.

- 본 설명서의 내용은(하드웨어, 소프트웨어, 제품 구성 등) 성능 향상 및 기타 사유로 개별 사용자의 사전 동의 또는 별도의 공지 없이 변경될 수 있습니다.
- 개별 사용자의 환경에 따라 제품 성능 및 기능의 제약 또는 사용이 불가능할 수 있습니다.
- 당사는 본 제품 이용 중 발생할 수 있는 데이터 손실, 접속 불능에 관한 일체의 책임을 지지 않습니다.
- 제품의 고장이나 오동작으로 발생할 수 있는 데이터 손실, 접속 불능을 대비하여 제품을 사용하시기 바랍니다.

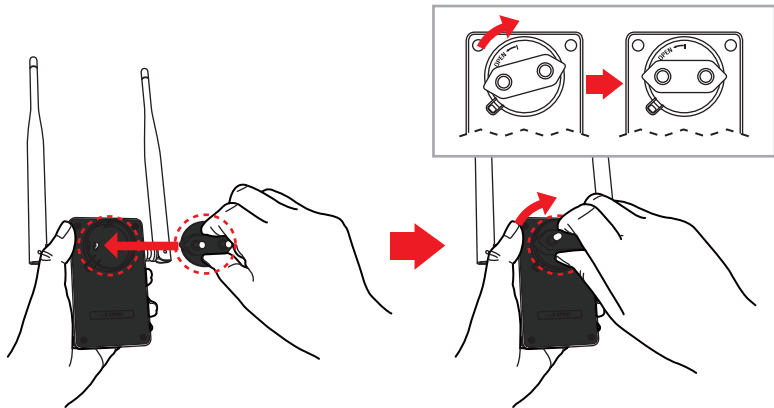
# 참고. 각부 명칭

ipTIME Extender-5dB이 포트, 버튼, 스위치, LED 등이 아래와 같이 구성되어 있습니다.



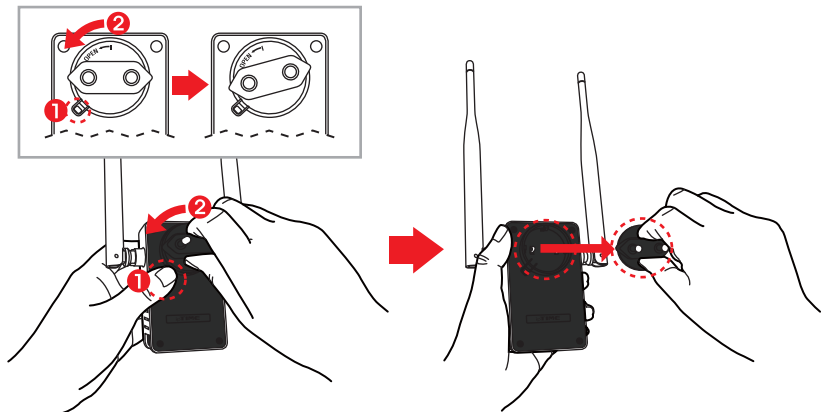
# 하나. 전원플러그 장착 / 분리

## A. 전원플러그 장착하기



전원플러그를 본체의 연결부에 꽂고, 오른쪽으로 살짝 돌려 장착합니다.

## B. 전원플러그 분리하기



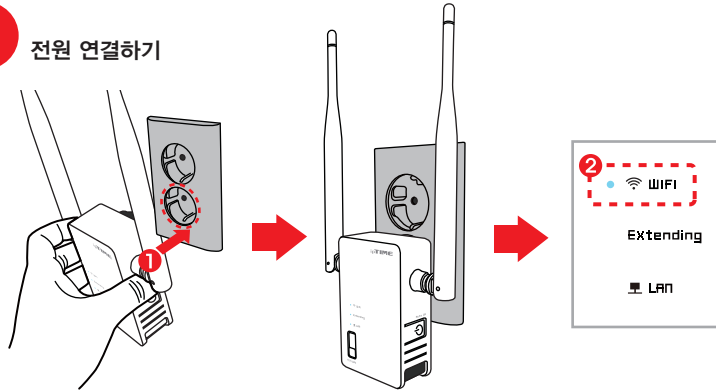
1 전원플러그 하단의 버튼을 누른 상태에서,

2 본체에 장착된 전원플러그를 왼쪽으로 살짝 돌리면 본체와 전원플러그가 분리됩니다.

# 둘. WPS 버튼으로 WiFi 확장하기

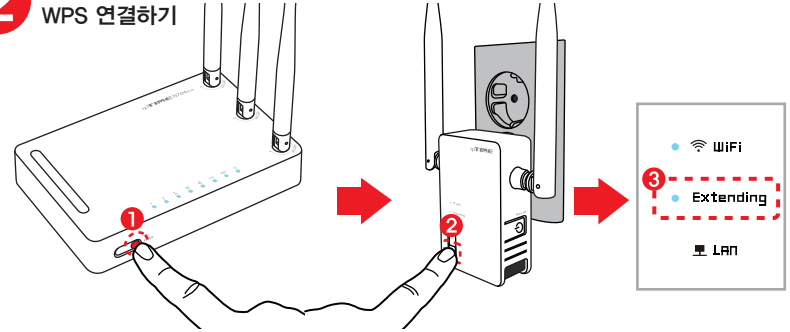
- ipTIME Extender-5dBi를 이용하여 WiFi 영역을 확장하기 위해서는 별도의 무선 공유기가 이미 설치되어 있어야 합니다.  
- 사용하시는 무선 공유기에 WPS 버튼이 없는 경우, "넷. 관리도구 설정으로 WiFi 확장하기"를 참고하여 설정하시기 바랍니다.

## 1 전원 연결하기



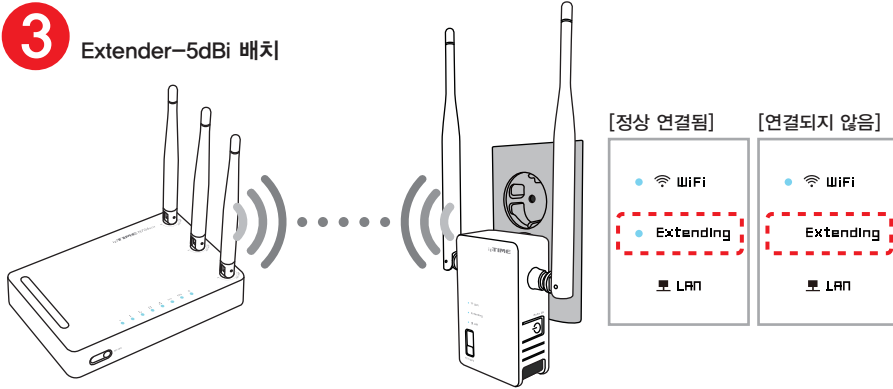
- 1 전원플러그가 장착된 본체를 무선공유기와 가까운 곳에 있는 벽면 콘센트, 멀티탭 등에 연결합니다. (AC 전원연결)
- 2 제품 전면의 [WiFi] LED가 켜졌는지 확인합니다.  
※ AC전원 연결시 Extender-5dBi의 전원이 자동으로 켜집니다.  
이 상태에서 우측의 전원 버튼을 한 번 누르면 전원이 꺼지고, 다시 한 번 누르면 전원이 켜집니다.

## 2 WPS 연결하기



- 1 설치되어있는 무선공유기의 WPS 버튼을 누릅니다.
- 2 Extender-5dBi의 전면에 있는 WPS 버튼을 누르면, 전면의 [Extending] LED가 빠르게 깜빡이며, 무선공유기와의 WPS 연결을 시도 합니다.
- 3 연결이 완료되면 [Extending] LED의 깜빡임이 멈추고, 켜져있는 상태가 유지됩니다.  
※ ipTIME 무선 공유기를 사용하시는 경우, 공유기의 WPS 버튼을 누른 후, 2분안에 Extender-5dBi의 WPS버튼을 눌러야 정상적으로 연결이 가능합니다.

## 3 Extender-5dBi 배치



WPS가 연결된 Extender-5dBi를 원하는 위치에 이동하여 전원을 연결하고, [Extending] LED가 켜졌는지 확인합니다.

※ 무선 공유기와 Extender-5dBi간의 거리가 너무 멀리 떨어져 있는 경우, Extender-5dBi의 무선이 연결되지 않을 수 있습니다.  
[Extending] LED가 켜져 있는 상태로 유지 되지 않고, 천천히 깜빡인다면 공유기와 Extender-5dBi의 거리를 좁혀 재배치 하시기 바랍니다.

## END 확장된 WiFi 사용

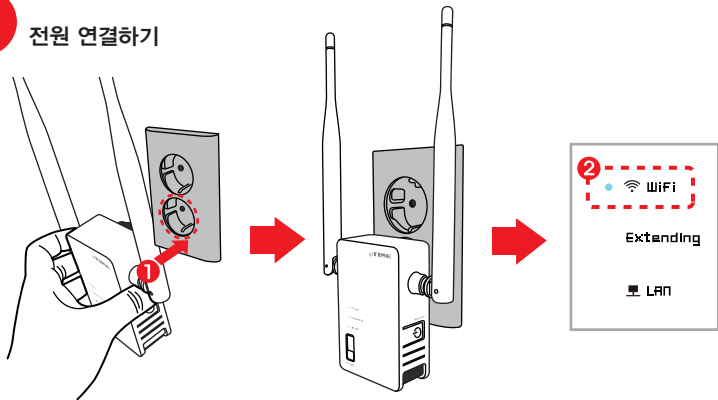


Extender-5dBi가 정상적으로 연결되면 보다 넓은 WiFi 환경을 이용하실 수 있습니다.

# 셋. 관리도구 설정으로 WiFi 확장하기

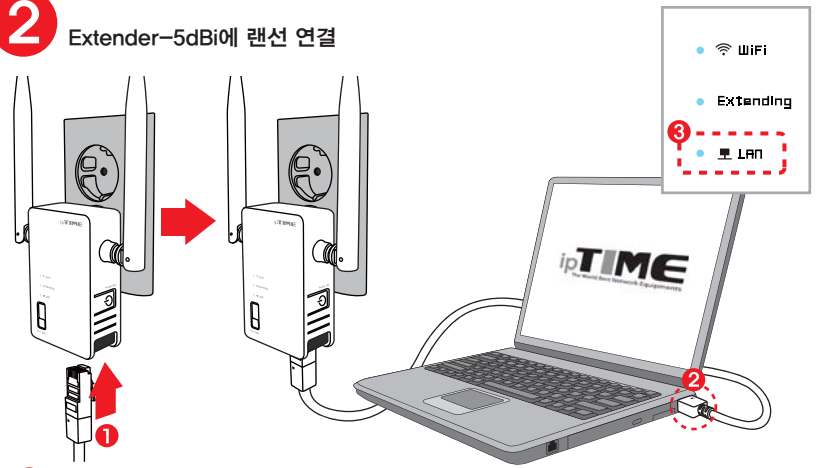
- 사용하시는 무선 공유기에 WPS 버튼이 없는 경우, 아래의 과정을 진행하여 WiFi를 확장합니다.

## 1 전원 연결하기



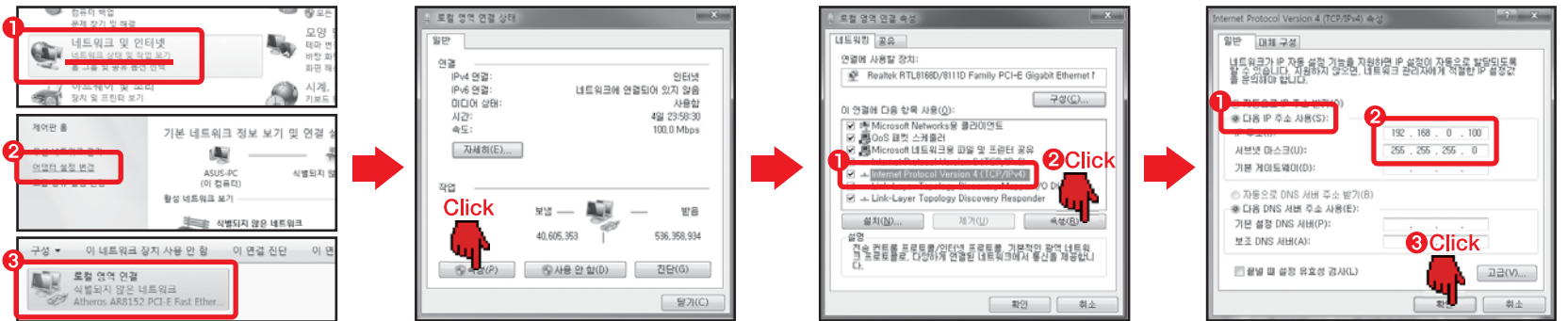
- 1 전원플러그가 장착된 본체를 무선공유기와 가까운 곳에 있는 벽면 콘센트, 멀티탭 등에 연결합니다. (AC 전원연결)
- 2 제품 전면의 [WiFi] LED가 켜졌는지 확인합니다.  
※ AC전원 연결시 Extender-5dB의 전원이 자동으로 켜집니다.  
이 상태에서 우측의 전원 버튼을 한 번 누르면 전원이 꺼지고, 다시 한 번 누르면 전원이 켜집니다.

## 2 Extender-5dB에 랜선 연결



- 1 Extender-5dB 제품 하단 LAN포트에 랜선을 연결합니다.
- 2 Extender-5dB에 연결한 랜선의 반대쪽 커넥터를 PC에 연결 합니다.
- 3 제품 전면의 [LAN] LED가 켜졌는지 확인합니다.

## 3 PC 설정하기 - Windows7 기준, OS에 따라 이미지가 다를 수 있습니다.



- 윈도우 화면 좌측 하단의 [시작]-[제어판] 메뉴를 클릭한 후, 1 [네트워크 및 인터넷]메뉴의 [네트워크 상태 및 작업 보기] 클릭 -> 2 [어댑터 설정 변경] 클릭 -> 3 [로컬 영역 연결] 아이콘 더블클릭.
- [로컬 영역 연결 상태] 화면이 표시되면, 좌측하단의 [속성] 버튼을 클릭합니다.
- [로컬 영역 연결 속성] 화면이 표시되면 1 [Internet Protocol Version 4 (TCP/IPv4)]를 선택하고, 2 [속성] 버튼을 클릭합니다.
- 1 [다음 IP 주소 사용 (S)]를 선택한 후,
  - 2 IP 주소(I): 192.168.0.2~192.168.0.253 사이의 임의의 IP주소를 입력하고,
  - 3 [확인] 버튼을 클릭합니다.

### [참고] ipTIME 탐색기 설치하기

- ipTIME 탐색기가 설치되어 있지 않은 경우, ipTIME 홈페이지에서 다운로드 받아 설치 할 수 있습니다.



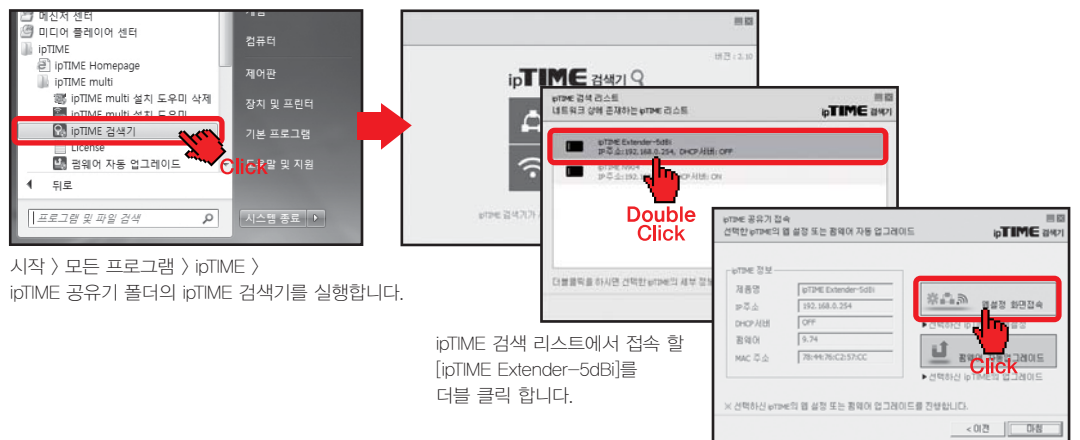
- 1 인터넷 탐색기 [주소]란에 www.iptime.com 을 입력하여 ipTIME 홈페이지에 접속합니다.
- 2 홈페이지 첫 화면의 우측 하단 [바로가기] 메뉴에서 [ipTIME 검색기] 아이콘을 클릭합니다.



- 3 [ipTIME 검색기 다운로드] 링크를 클릭하여, ipTIME 검색기 설치 마법사를 실행합니다.
- 4 안내에 따라 [ipTIME 검색기]를 설치 합니다.

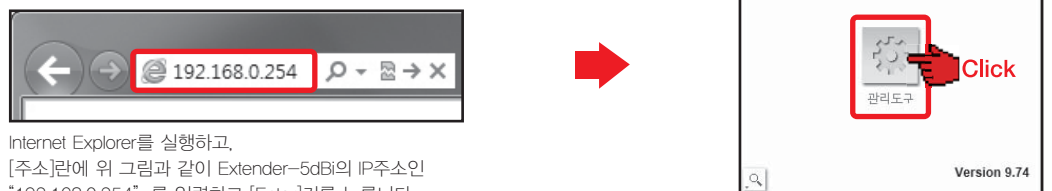
## 4 관리도구 접속하기 - 관리도구는 ipTIME 검색기를 이용하거나, 인터넷 탐색기를 이용하여 접속 할 수 있습니다.

### [ipTIME 탐색기를 이용하여 접속하기]



또는

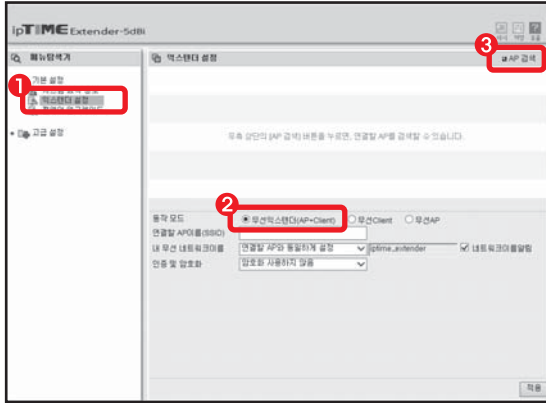
### [인터넷 탐색기를 이용하여 접속하기]



Internet Explorer를 실행하고, [주소]란에 위 그림과 같이 Extender-5dB의 IP주소인 "192.168.0.254" 를 입력하고 [Enter]키를 누릅니다.

[관리도구] 버튼을 클릭하여 관리도구에 접속 합니다.

## 5 익스텐더 설정 / 연결 할 AP 검색



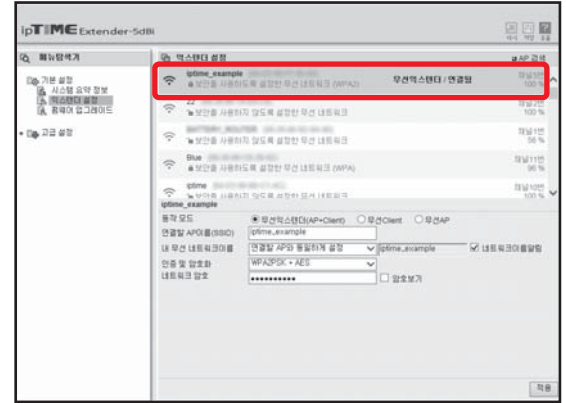
- 1 [기본 설정] > [익스텐더 설정] 메뉴를 클릭합니다.
- 2 [무선익스텐더 (AP+Client)]를 선택합니다.
- 3 [AP검색] 버튼을 클릭하여 연결하고자 하는 AP를 검색합니다.

## 6 AP에 Extender-5dBi 연결하기



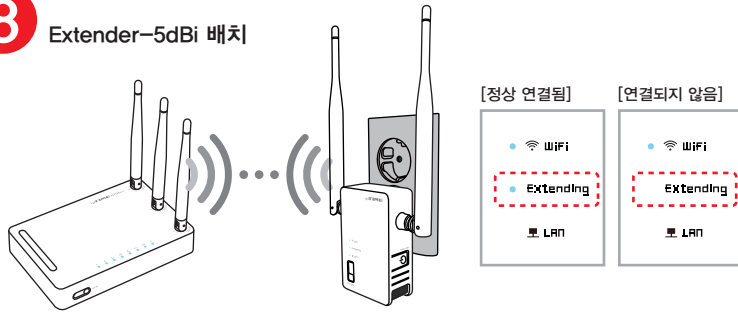
- 1 연결하고자 하는 AP를 선택합니다.
- 2 선택한 AP 정보를 확인하고, 선택한 AP에 보안이 설정되어 있을 경우, [네트워크 암호]를 입력합니다.
- 3 [적용] 버튼을 클릭하여 설정을 적용합니다.  
\*AP의 보안을 적용 할 경우, 암호화 방식을 WPA2 이상으로 설정해야 Extender-5dBi와 연결할 수 있습니다.

## 7 Extender-5dBi 연결 완료



Extender-5dBi가 선택한 AP에 올바르게 연결 되면, [무선익스텐더 / 연결됨] 으로 표시 됩니다.

## 8 Extender-5dBi 배치



AP가 연결된 Extender-5dBi를 원하는 위치에 이동하여 전원을 연결하고, [Extending] LED가 켜졌는지 확인합니다.

\* AP와 Extender-5dBi간의 거리가 너무 멀리 떨어져 있는 경우, Extender-5dBi의 무선이 연결되지 않을 수 있습니다.

[Extending] LED가 켜져 있는 상태로 유지 되지 않고, 천천히 깜빡인다면 공유기와 Extender-5dBi의 거리를 좁혀 재배치 하시기 바랍니다.

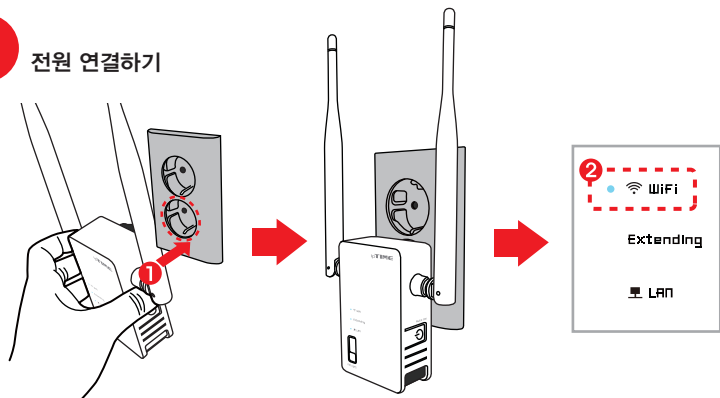
## END 확장된 WiFi 사용



Extender-5dBi가 정상적으로 연결되면 보다 넓은 WiFi 환경을 이용하실 수 있습니다.

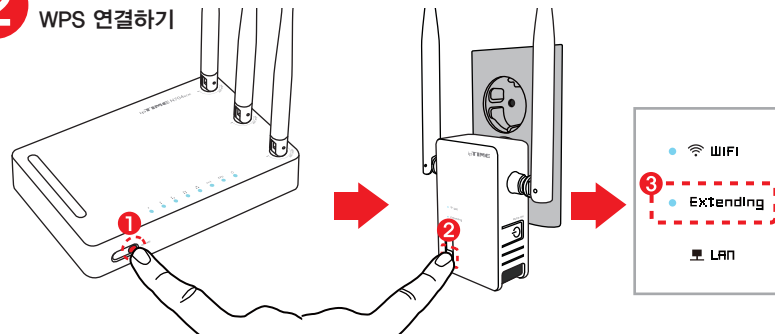
# 넷. 랜카드로 사용하기

## 1 전원 연결하기



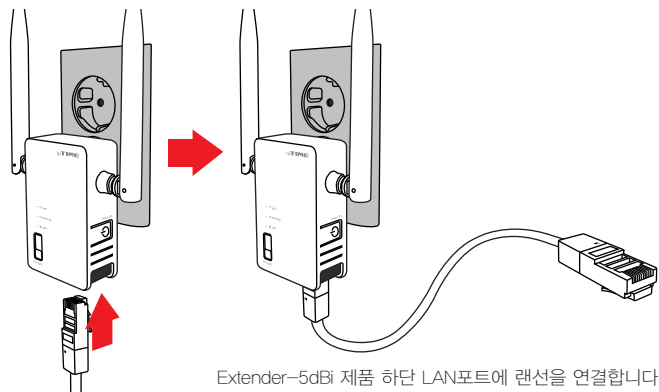
- 1 전원플러그가 장착된 본체를 무선공유기와 가까운 곳에 있는 벽면 콘센트, 멀티탭 등에 연결합니다. (AC 전원연결)
- 2 제품 전면의 [ WiFi ] LED가 켜졌는지 확인합니다.  
※ AC전원 연결시 Extender-5dB이 자동으로 켜집니다.  
이 상태에서 우측의 전원 버튼을 한 번 누르면 전원이 꺼지고, 다시 한 번 누르면 전원이 켜집니다.

## 2 WPS 연결하기

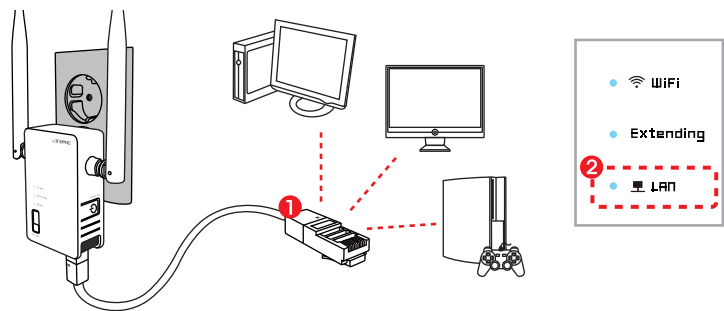


- 1 설치되어있는 무선공유기의 WPS 버튼을 누릅니다.
- 2 Extender-5dB이 전면에 있는 WPS 버튼을 누르면, 전면의 [ Extending ] LED가 빠르게 깜빡이며, 무선공유기와 WPS 연결을 시도 합니다.
- 3 연결이 완료되면 [ Extending ] LED의 깜빡임이 멈추고, 켜져있는 상태가 유지됩니다.  
※ ipTIME 무선 공유기를 사용하시는 경우, 공유기의 WPS 버튼을 누른 후, 2분안에 Extender-5dB이 WPS버튼을 눌러야 정상적으로 연결이 가능합니다.

## 3 Extender-5dB이 랜선 연결



## END Extender-5dB이 랜카드로 사용



- 1 Extender-5dB이 연결된 랜선의 반대편 커넥터를 사용하고자 하는 PC, 스마트TV, 노트북, 게임기 등에 연결합니다.
- 2 바르게 연결되면 [ LAN ] LED가 켜집니다.



# 안드로이드 APP으로 WiFi 확장

[Play 스토어] 에서 "ipTIME Ext" APP을 다운로드 받으면,  
안드로이드 계열 OS를 지원하는 모바일 기기로 Extender를 설정 하여  
간편하게 무선 영역을 확장 할 수 있습니다.  
모바일 기기의 [Play 스토어]에서 "ipTIME Ext"를 검색하여, APP을 무료로 다운로드 받을 수 있습니다.

## 사용 설명서

- 제품 구성물 및 보증서, 각부 명칭을 확인할 수 있습니다.
- WPS 버튼 또는 관리도구를 이용하여 WiFi를 확장합니다.
- Extender를 랜카드로 사용할 수 있습니다. (본 설명서)

## 안드로이드 APP으로 WiFi 확장

APP을 이용하여 안드로이드 계열 OS를 지원하는  
스마트폰 등 모바일 기기으로 WiFi를 확장합니다.

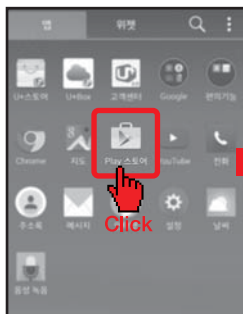
## iOS APP으로 WiFi 확장

APP을 이용하여 iOS를 지원하는 스마트폰 등  
모바일 기기으로 WiFi를 확장합니다.

- 본 설명서의 내용은(하드웨어, 소프트웨어, 제품 구성 등) 성능 향상 및 기타 사유로 개별 사용자의 사전 동의 또는 별도의 공지 없이 변경될 수 있습니다.
- 개별 사용자의 환경에 따라 제품 성능 및 기능의 제약 또는 사용이 불가능할 수 있습니다.
- 당사는 본 제품 이용 중 발생할 수 있는 데이터 손실, 접속 불능에 관한 일체의 책임을 지지 않습니다.
- 제품의 고장이나 오동작으로 발생할 수 있는 데이터 손실, 접속 불능을 대비하여 제품을 사용하시기 바랍니다.

# 참고. 안드로이드 APP 다운로드 받기

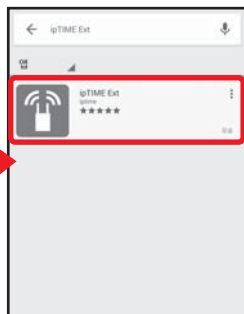
안드로이드를 지원하는 모바일 기기를 이용하여 ipTIME Extender의 설정을 진행하기 위해서는 아래 내용을 참고하여, 모바일 기기의 [Play 스토어]에서 [ipTIME Ext] APP을 다운로드 받아야 합니다.



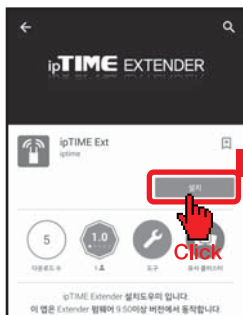
1 스마트폰 등 모바일 기기에서 바탕화면의 [Play 스토어]를 클릭합니다.



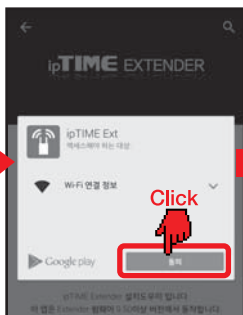
2 검색창에 [ipTIME Ext]를 입력하여 APP을 검색합니다.



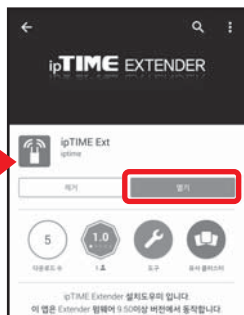
3 검색된 [ipTIME Ext]APP을 클릭합니다.



4 [설치] 버튼을 클릭합니다.



5 [동의] 버튼을 클릭합니다.

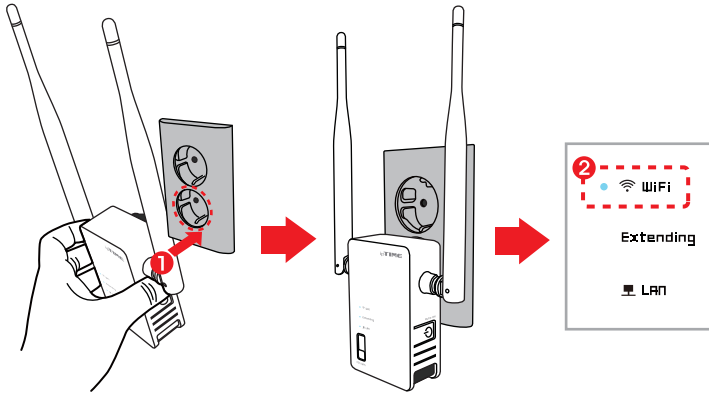


6 APP 설치가 완료되면 [닫기] 버튼이 활성화 됩니다.

# 하나. 안드로이드 APP으로 WiFi 확장

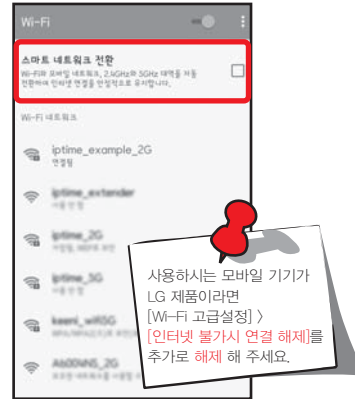
- 안드로이드 계열 OS를 지원하는 스마트폰 등 모바일 기기를 이용한 설정 방법입니다.

## 1 전원 연결하기



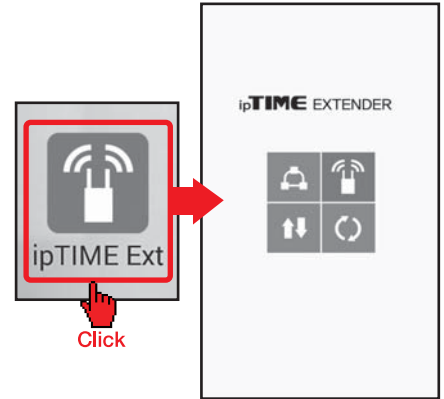
- 1 전원플러그가 장착된 본체를  
무선공유기와 가까운 곳에 있는 벽면 콘센트, 멀티탭 등에 연결합니다. (AC 전원연결)
- 2 제품 전면의 [WiFi] LED가 켜졌는지 확인합니다.  
※ AC전원 연결시 Extender의 전원이 자동으로 켜집니다.  
이 상태에서 우측의 전원 버튼을 한 번 누르면 전원이 꺼지고, 다시 한 번 누르면 전원이 켜집니다.

## 2 스마트 네트워크 전환 해제



모바일 기기의 [Wi-Fi] 설정 메뉴에서 [스마트 네트워크 전환]을 해제합니다.  
※ [스마트 네트워크 전환] 부분은 모바일 기기의 통신사, 제조사, 모델 등에 따라 다를 수 있습니다. 해당 기종에 맞추어 설정해 주세요.

## 3 ipTIME Ext APP 실행하기



- 스마트폰 등 모바일 기기에 설치된 [ipTIME Ext] 아이콘을 선택하여, APP을 실행합니다.
- [ipTIME Ext] APP이 실행되면, 초기화 된 Extender를 자동으로 검색합니다.
- ※ [ipTIME Ext] APP은 [Play 스토어]에서 무료로 다운 받을 수 있습니다.

#### 4 확장할 2.4GHz 무선 검색



확장할 Extender에 연결되면 [확장할 2.4GHz 무선네트워크]를 선택하여, 2.4GHz SSID를 검색합니다.

#### 5 확장할 2.4GHz WiFi 선택



검색된 리스트가 나타나면, 연결하고자 하는 SSID를 선택합니다.

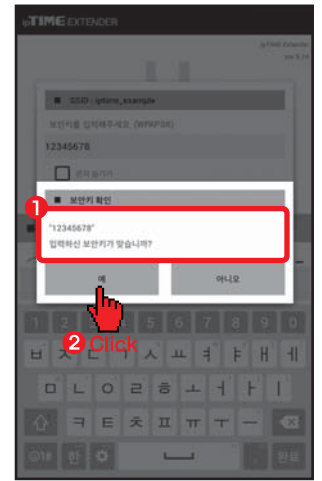
#### 6 2.4GHz 보안키 입력하기



1 해당 SSID의 보안키를 입력하고, 2 [확인] 버튼을 클릭합니다.

\* 보안키가 올바르게 입력되지 않으면, 정상적으로 Wi-Fi 확장이 이루어 질 수 없습니다. 보안키를 정확하게 입력해 주시기 바랍니다.

#### 7 보안키 확인하기



1 보안키가 정확하지 확인하고, 2 [예] 버튼을 클릭합니다.

#### 8 설정 확인 / 적용하기



1 선택한 무선네트워크를 확인하고, 2 [EXTENDER 설정 적용하기] 버튼을 클릭하여, 설정 내용을 적용합니다.

#### 9 설정 완료



1 적용된 설정 내용을 확인하고, 2 [마침] 버튼을 클릭하여, 설치도우미 APP를 종료합니다.

#### ※ Extender 설정 실패 시

Extender 설정에 실패하였습니다.

- 상단 무선네트워크의 암호 키를 다시 확인하세요.
- [Wi-Fi설정]->스마트 네트워크 전환을 해제하세요. 위 사항들을 다시 한 번 확인하시고, Extender를 초기화 한 후에 다시 설정하시기 바랍니다.

Extender 초기화 방법

- Extender 설정에 실패 하였습니다.
- 보안키를 다시 확인하시고,
- 모바일 기기의 [Wi-Fi설정] > [스마트 네트워크 전환]이 해제 되었는지 확인합니다.
- 안내에 따라 Extender를 초기화 한 뒤,
- 설정을 다시 진행하시기 바랍니다.

#### ※ 초기화된 Extender 찾기 실패 시

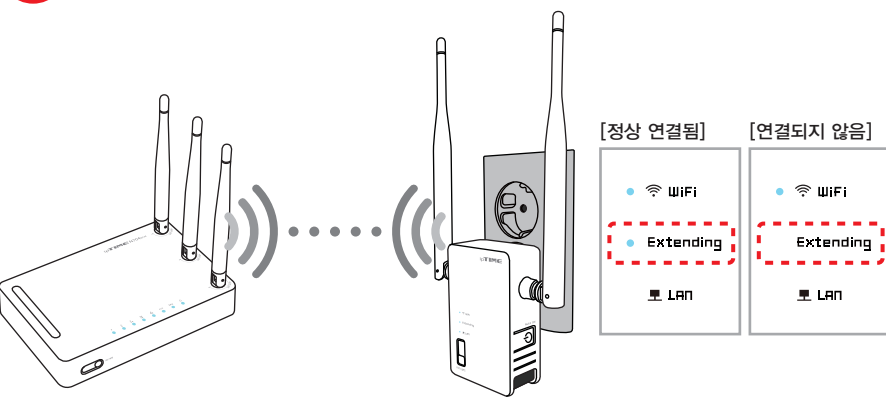
초기화된 Extender를 찾지 못했습니다.

- Wi-Fi설정->스마트 네트워크 전환을 해제하세요
- Wi-Fi고급설정->인터넷 불가시 연결 해제를 해제하세요.
- 초기화 진행 후 LED가 1초 간격으로 깜빡임을 확인하세요. 위 사항들을 다시 한 번 확인하시고 진행해주시길 바랍니다.

Extender 초기화 방법

- 사용하고 하는 Extender에 이미 확장 설정이 되어 있을 경우, 새로운 설정을 진행 할 수 없습니다.
- 모바일 기기의 [Wi-Fi설정] > [스마트 네트워크 전환]이 해제 되었는지 확인합니다.
- \* LG기기를 사용하실 경우, [Wi-Fi 고급설정] > [인터넷 불가시 연결 해제]를 추가로 해제합니다.
- 안내에 따라 Extender를 초기화 한 뒤,
- [초기화된 Extender 재검색] 버튼을 클릭하여 설정을 진행하시기 바랍니다.

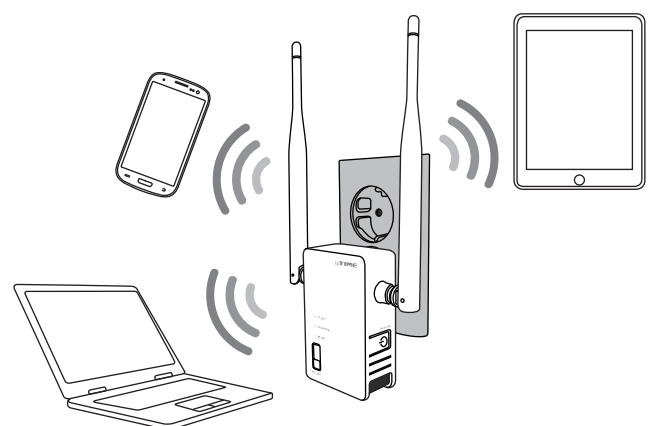
#### 10 Extender 배치



[ipTIME Ext] APP을 이용하여 설정 완료한 Extender를 원하는 위치에 이동하여 전원플러그를 연결하고, [Extending] LED가 켜졌는지 확인합니다.

\* 무선공유기와 Extender간의 거리가 너무 멀리 떨어져 있는 경우, Extender의 무선이 연결되지 않을 수 있습니다. [Extending] LED가 켜져 있는 상태로 유지 되지 않고, 천천히 깜빡인다면 공유기와 Extender의 거리를 좁혀 재배치 하시기 바랍니다.

#### END 확장된 WiFi 사용



Extender가 정상적으로 연결되면 보다 넓은 WiFi 환경을 이용하실 수 있습니다.

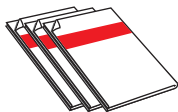
## iOS APP으로 WiFi 확장

[App Store] 에서 "ipTIME Ext" APP을 다운로드 받으면,  
iOS를 지원하는 모바일 기기로 Extender를 설정 하여, 간편하게 무선 영역을 확장 할 수 있습니다.  
모바일 기기의 [App Store]에서 "ipTIME Ext"를 검색하여, APP을 무료로 다운로드 받을 수 있습니다.

### 사용 설명서



- 제품 구성물 및 보증서, 각부 명칭을 확인할 수 있습니다.
- WPS 버튼 또는 관리도구를 이용하여 WiFi를 확장합니다.
- Extender를 랜카드로 사용할 수 있습니다. (본 설명서)



### 안드로이드 APP으로 WiFi 확장

APP을 이용하여 안드로이드 계열 OS를 지원하는  
스마트폰 등 모바일 기기로 WiFi를 확장합니다.



### iOS APP으로 WiFi 확장

APP을 이용하여 iOS를 지원하는 스마트폰 등  
모바일 기기로 WiFi를 확장합니다.

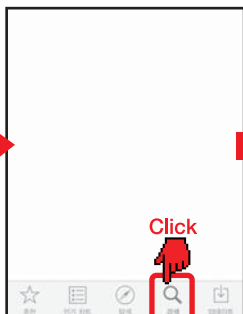
- 본 설명서의 내용은(하드웨어, 소프트웨어, 제품 구성 등) 성능 향상 및 기타 사유로 개별 사용자의 사전 동의 또는 별도의 공지 없이 변경될 수 있습니다.
- 개별 사용자의 환경에 따라 제품 성능 및 기능의 제약 또는 사용이 불가능할 수 있습니다.
- 당사는 본 제품 이용 중 발생할 수 있는 데이터 손실, 접속 불능에 관한 일체의 책임을 지지 않습니다.
- 제품의 고장이나 오동작으로 발생할 수 있는 데이터 손실, 접속 불능을 대비하여 제품을 사용하시기 바랍니다.

# 참고. iOS APP 다운로드 받기

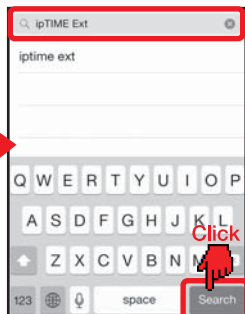
iOS를 지원하는 모바일 기기를 이용하여 ipTIME Extender의 설정을 진행하기 위해서는 아래 내용을 참고하여, 모바일 기기의 [App Store]에서 [ipTIME Ext] APP을 다운로드 받아야 합니다.



1 스마트폰 등 모바일 기기에서 바탕화면의 [App Store]를 클릭합니다.



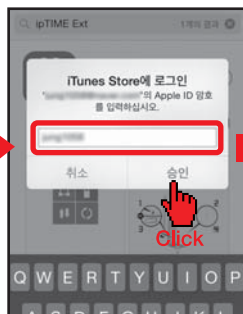
2 [검색] 아이콘을 클릭하여 검색창을 활성화 합니다.



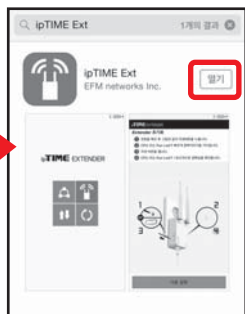
3 검색창에 [ipTIME Ext]를 입력하여 APP을 검색합니다.



4 [받기] 버튼을 클릭한 후, [설치] 버튼이 나타나면 클릭합니다.



5 iTunes Store 암호를 입력하고, [승인] 버튼을 클릭합니다.

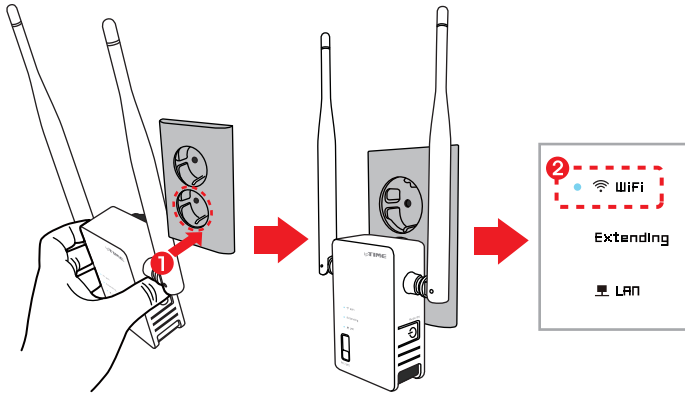


6 APP 설치가 완료되면 [받기] 버튼이 활성화됩니다.

# 하나. iOS APP으로 WiFi 확장

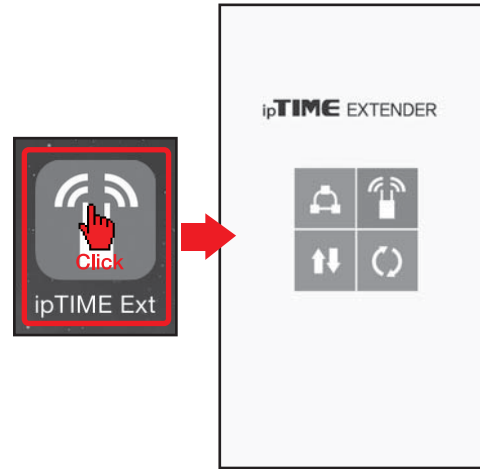
- iOS를 지원하는 스마트폰 등 모바일 기기를 이용한 설정 방법입니다.

## 1 전원 연결하기



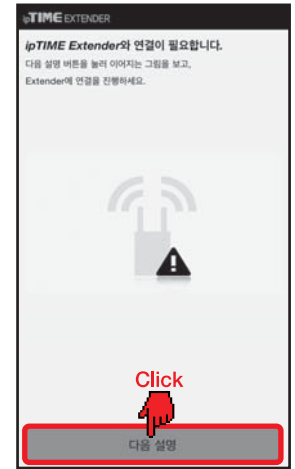
- 1 전원플러그가 장착된 본체를 무선공유기와 가까운 곳에 있는 벽면 콘센트, 멀티탭 등에 연결합니다. (AC 전원연결)
- 2 제품 전면의 [WiFi] LED가 켜졌는지 확인합니다.  
※ AC전원 연결시 Extender의 전원이 자동으로 켜집니다.  
이 상태에서 우측의 전원 버튼을 한 번 누르면 전원이 꺼지고, 다시 한 번 누르면 전원이 켜집니다.

## 2 ipTIME Ext APP 실행하기



- 스마트폰 등 모바일 기기에 설치된 [ipTIME Ext] 아이콘을 선택하여, APP을 실행합니다.  
※ [ipTIME Ext] APP은 [App Store]에서 무료로 다운 받을 수 있습니다.

## 3 Extender 설정 시작



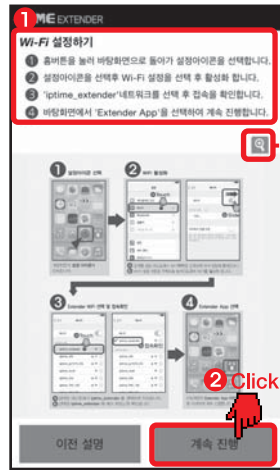
- [다음 설명] 버튼을 클릭하여 Extender 연결 설정을 시작합니다.

## 4 Extender 초기화



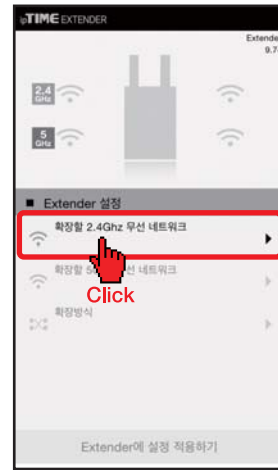
- 1 ①~④의 과정에 따라 Extender를 초기화 합니다.
- 2 [다음 설명] 버튼을 클릭합니다.

## 5 Wi-Fi 설정하기



- 1 ①~④의 과정에 따라 Wi-Fi를 설정합니다.
- 2 [계속 진행] 버튼을 클릭합니다.

## 6 확장할 2.4GHz 무선 검색



- 확장할 Extender에 연결되면 [확장할 2.4GHz 무선네트워크]를 선택하여, 2.4GHz SSID를 검색합니다.

## 7 확장할 2.4GHz WiFi 선택



- 검색된 리스트가 나타나면, 연결하고자 하는 SSID를 선택합니다.

## 8 2.4GHz 보안키 입력



- 1 해당 SSID의 보안키를 입력하고,
- 2 [확인] 버튼을 클릭합니다.

## 9 보안키 재확인



- 1 보안키를 올바르게 입력했는지 확인하고, 바르게 입력 되었으면
- 2 [네] 버튼을 클릭합니다.

※ 보안키가 올바르게 입력되지 않으면, Extender 설정 과정이 완료 되어도, 정상적으로 Wi-Fi 확장이 이루어 질 수 없습니다. 보안키를 정확하게 입력해 주시기 바랍니다.

## 10 설정 확인 / 적용하기



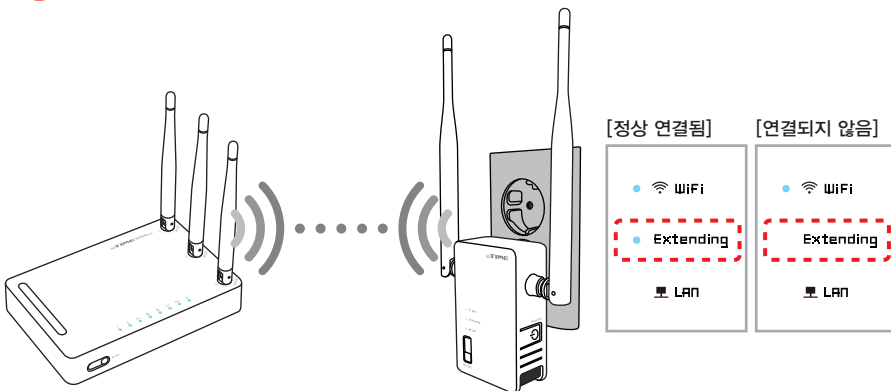
- 1 설정한 내용을 확인합니다.
- 2 [설정] 버튼을 클릭하여, 설정을 완료 합니다.

## 11 설정 완료



- [마침] 버튼을 클릭하여, [ipTIME Ext] APP을 종료합니다.

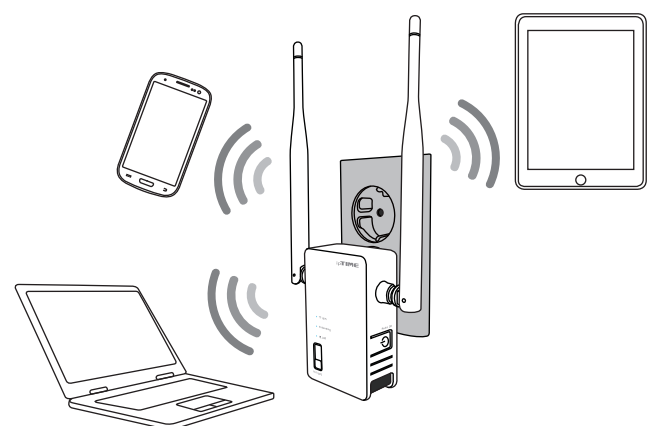
## 12 Extender 배치



[ipTIME Ext] APP을 이용하여 설정 완료한 Extender를 원하는 위치에 이동하여 전원플러그를 연결하고, [Extending] LED가 켜졌는지 확인합니다.

※ 무선공유기와 Extender간의 거리가 너무 멀리 떨어져 있는 경우, Extender의 무선이 연결되지 않을 수 있습니다. [Extending] LED가 켜져 있는 상태로 유지 되지 않고, 천천히 깜빡인다면 공유기와 Extender의 거리를 좁혀 재배치 하시기 바랍니다.

## END 확장된 WiFi 사용



Extender가 정상적으로 연결되면 보다 넓은 WiFi 환경을 이용하실 수 있습니다.