

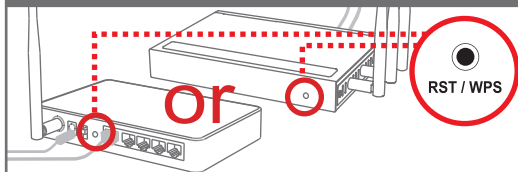
WPS 무선 연결 설명서

본 설명서는 ipTIME 공유기 및 무선랜 카드의 WPS 버튼 이용 방법을 설명합니다.
WPS 버튼을 이용하면 별도의 프로그램 설정 없이 무선 공유기와 무선랜 카드를 연결할 수 있으며
무선랜 보안 또한 간편하게 설정됩니다.



무선공유기 WPS 버튼/ 무선랜카드 WPS 버튼

무선공유기(WPS 버튼)



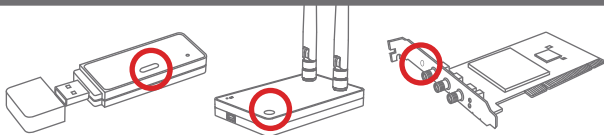
ipTIME 공유기의 WPS 버튼은 리셋 버튼과 같이 사용되며 설정방법은 다음과 같습니다.

RST/WPS설정방법

RST(재초기화):5초간 누름
WPS(보안자동연결시):한번누름(1초)

무선랜카드(WPS 버튼)

무선랜
WPS 버튼



WPS 버튼으로 무선공유기와 무선랜카드 연결하기

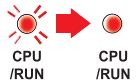
1 무선공유기 WPS버튼 클릭 한번누름(1초)

WPS로 무선랜을 구성하기 위해서는 무선 공유기의 WPS 버튼을 클릭합니다.



2 무선공유기 LED확인

무선공유기의 WPS 버튼을 클릭 후 LED가 켜진 상태로 유지되는 것을 확인합니다. LED가 꺼지고 공유기는 약 2분간 연결할 무선랜 카드를 검색하는 상태가 됩니다.



3 무선랜카드 WPS버튼 클릭

공유기의 WPS 대기 상태를 확인 후, 무선랜 카드의 WPS 버튼을 클릭합니다.



4 무선공유기 LED확인

무선랜카드의 WPS 버튼 클릭 후 WPS로 무선랜카드와 공유기의 연결이 완료되면 LED가 깜빡이는 것을 확인 할 수 있습니다.



5 연결확인

정상적으로 WPS 연결이 완료되면 WINDOW 화면 우측 하단에 무선랜 상태가 표시됩니다.

ipTIME 무선랜카드 연결 상태 : 좋음 (iptime)



■ 참고 : WPS 버튼이 없는 무선랜 카드를 혼용하여 사용시 필요한 경우 www.iptime.co.kr의 '자주묻는 질문 게시판' 을 확인하여 주시기 바랍니다.