

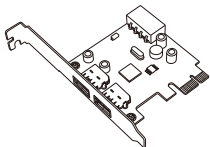
ipTIME PX300

사용 설명서

ipTIME PX300은 하위 USB 2.0보다 최대 10배 이상 빨라진 5Gbps의 속도로 보다 효율적인 작업환경을 제공합니다. USB 3.0 외장하드를 포함한 대용량 스토리지 부터 HD 셋탑박스, 고화질 영상 장비는 물론 USB Memory 및 각종 멀티미디어 플레이어를 보다 빠른 속도로 사용할 수 있습니다. (USB 3.0 PCI Express Card는 USB 3.0 장비 및 케이블과 함께 사용해야 Super-Speed(5Gbps) 모드로 작동합니다.)

〈제품 구성물〉

- ※ 설치하시기 전에 구성물이 아래와 같이 모두 있는지 확인하여 주시기 바랍니다.
- ※ 구성물의 모양의 아래 그림과 다를 수 있습니다.



〈본체〉



〈LP 브라킷〉



〈CD〉

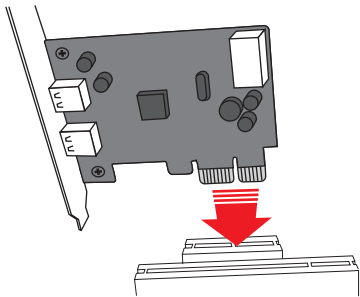


〈매뉴얼〉

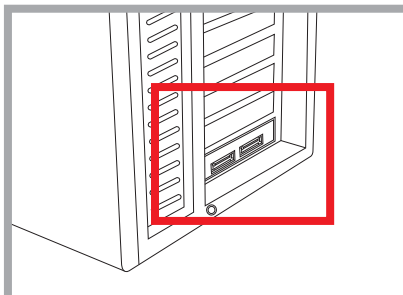


- 본 설명서의 내용은(하드웨어, 소프트웨어, 제품 구성 등) 성능 향상 및 기타 사유로 개별 사용자의 사전 동의 또는 별도의 공지 없이 변경될 수 있습니다.
- 개별 사용자의 환경에 따라 제품 성능 및 기능의 제약 또는 사용이 불가능할 수 있습니다.
- 당사는 본 제품 이용 중 발생할 수 있는 데이터 손실, 접속 불능에 관한 일체의 책임을 지지 않습니다.
- 제품의 고장이나 오동작으로 발생할 수 있는 데이터 손실, 접속 불능을 대비하여 제품을 사용하시기 바랍니다.

하나. PCI/E 카드 설치



PC의 PCI/E 슬롯에 PX300을 끼워 넣고
블라킷을 나사로 조여줍니다.

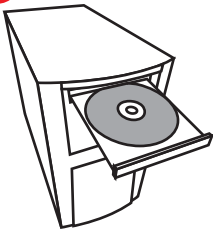


PC의 후면에 2개의 USB 3.0 포트가 보여집니다.

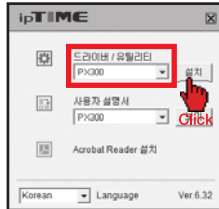
드라이버 설치

※ 설치화면은 Windows 버전, 또는 제품드라이버 버전에 따라 다소 다를 수 있습니다.

1 CD 넣기



2 드라이버 설치 선택



PX300 드라이버를 선택한 후 설치버튼을 클릭합니다.

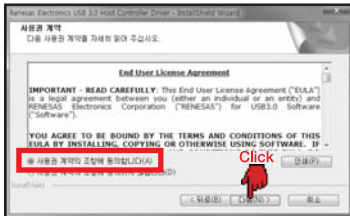
3 설치 진행



[다음]을 클릭하여 설치를 진행합니다.

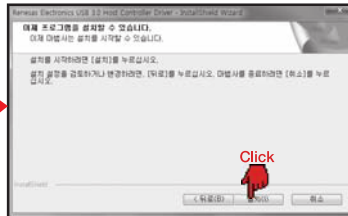
Click

4 유틸리티 선택



'사용권 계약의 조항에 동의합니다(A)'를 선택한 후, [다음]을 클릭합니다.

5 인스톨



[설치]를 클릭하면 드라이버가 설치 됩니다.

6 설치 종료



드라이버 설치가 완료된 후, [완료]를 클릭합니다.

제품 보증서

제품명 : USB 3.0 PCI-Express Card

본 제품은 구입일로부터 1년간 품질을 보증하며 보상 규정은 아래와 같습니다.

보증 규약 내용

1. AS 보증 대상 기기 : ipTIME PX300
2. AS 보증 기간 : 구입일로부터 1년간 (구입일 미확인 시 제조일로부터 15개월)
3. 무상 서비스
 - AS 보증 기간 내 제품의 하자 발생 시
4. 유상 서비스
 - AS 보증 기간이 경과된 제품의 하자 발생 시
 - 화재, 수재, 낙뢰 등의 천재 지변으로 인한 고장 발생 시
 - 임의 개조 또는 수리 등에 의한 하자 발생 시
 - 기타 소비자 과실에 의한 제품 하자 발생 시
5. AS 운송 처리
 - 당시에 직접 입고 원칙
 - 무상 AS 기간내 제품 입고 비용은 사용자 부담, 출고 비용은 당사 부담
 - 무상 AS 기간 이후의 제품 운송 비용은 입출고 모두 사용자 부담
 - 하자가 없는 제품의 입출고 비용은 모두 사용자 부담

(주)이에프엠네트웍스 (직인 생략)

고객지원실 전화 번호	: 1544-8695
인터넷 고객지원실	: http://www.iptime.co.kr
평일	: 10:00 ~ 17:30 : 인터넷 게시판 및 전화 접수 상담 (12:00 ~ 13:00은 중식)
평일 야간	: 18:30 ~ 21:45 : 전화 접수 및 예약 상담 (17:30 ~ 18:30은 석식)
토요일 / 공휴일	: 휴무