

# 제품 사용 설명서

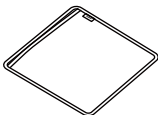
ipTIME ODD1035를 구입해 주셔서 감사합니다!!!

## 〈제품 구성물〉

※ 설치하시기 전에 구성물이 아래와 같이 모두 있는지 확인하여 주시기 바랍니다.  
※ 구성물의 모양의 아래 그림과 다를 수 있습니다.



〈본체〉



〈파우치〉



〈설명서〉



〈Nero 9,0 CD〉



〈USB케이블1-본체일체형〉



〈USB케이블2-일반용〉



〈USB케이블3-전력보충용〉



- 본 설명서의 내용은(하드웨어, 소프트웨어, 제품 구성 등) 성능 향상 및 기타 사유로 개별 사용자의 사전 동의 또는 별도의 공지 없이 변경될 수 있습니다.
- 개별 사용자의 환경에 따라 제품 성능 및 기능의 제약 또는 사용이 불가능할 수 있습니다.
- 당사는 본 제품 이용 중 발생할 수 있는 데이터 손실, 접속 불능에 관한 일체의 책임을 지지 않습니다.
- 제품의 고장이나 오동작으로 발생할 수 있는 데이터 손실, 접속 불능을 대비하여 제품을 사용하시기 바랍니다.

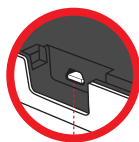
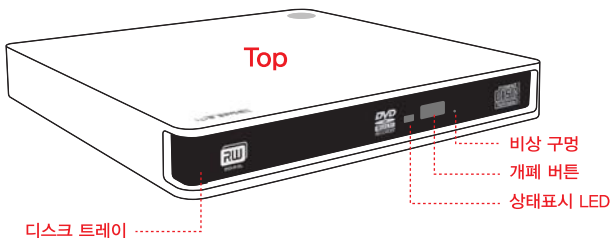
## 〈고객지원실 안내〉

- 고객지원실 전화 번호 : 1544-8695
- 인터넷 고객지원실 : <http://www.iptime.co.kr>
- 평일 : 10:00 ~ 17:30 : 인터넷 게시판 및 전화 접수 상담 (12:00 ~ 13:00은 중식)
- 평일 야간 : 18:30 ~ 21:45 : 인터넷 게시판 및 전화 접수 상담 (17:30 ~ 18:30은 석식)
- 토요일 / 공휴일 : 휴무

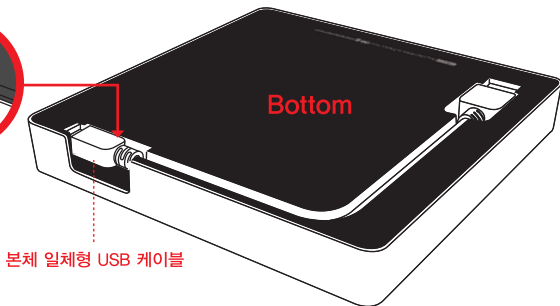
# 하나. 제품 소개

## A. 제품 부분별 명칭

본 제품의 외관 이미지는 실물과 다소 다를 수 있습니다.



USB 커넥터



## B. 시스템 요구사항

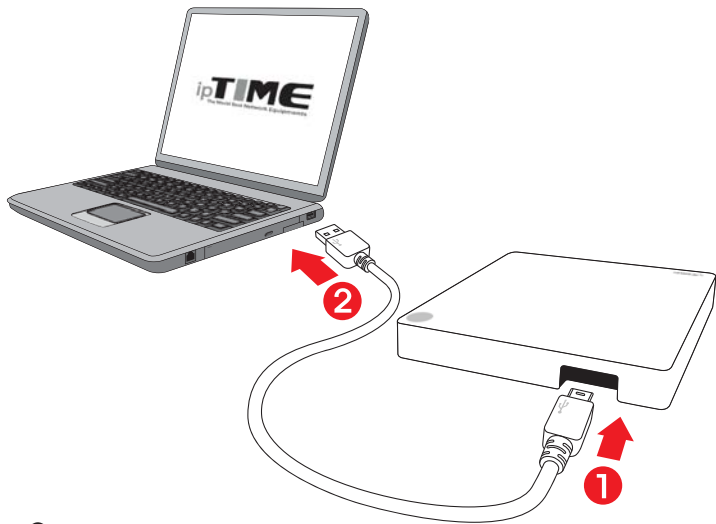
다음과 같은 사양을 가진 IBM PC 또는 호환기종의 구성이 요구 됩니다.

OS	: Microsoft® Windows® 2000(S-P4) / XP(SP1 이상)
CPU	: Pentium® IV 2.0GHz 또는 이상의 IBM PC 또는 호환기종
RAM	: 256Mbytes 이상
HDD	: 10GBytes 이상
Interface	: USB 2.0 인터페이스

\* PC 사용 환경 조건에 따라 성능상의 차이가 발생할 수 있습니다.

# 둘. 드라이브 연결 및 제거방법

## A. External DVD Writer 연결방법



- ① USB케이블을 드라이브의 USB 단자에 연결합니다.
- ② USB 케이블의 다른쪽을 PC의 USB포트에 연결합니다.

## B. USB 2.0 확인하기

USB 2.0을 지원하지 않는 PC에서 본 드라이브를 USB 2.0속도로 사용하려면 USB 2.0어댑터 카드를 설치해야 합니다.  
 USB 2.0 어댑터 카드를 설치하지 않으면 본 드라이브는 USB 1.1 연결을 통해 정상 작동하지만 USB 1.1의 속도로 제한됩니다. USB 2.0 어댑터 카드를 설치한 PC에서는 다음과 같이 USB 2.0 어댑터 카드의 인식여부를 확인할 수 있습니다.

### Windows 2000/XP

바탕화면의 내 컴퓨터 아이콘에서 마우스 오른쪽 버튼을 클릭하고 속성을 선택한 다음 하드웨어 탭과 장치관리자 탭을 순서대로 클릭하여 확인합니다.  
 범용직렬버스 컨트롤러 옆에 황색 느낌표가 있으면 카드 제조사나 PC제조회사에 문의하십시오.

## C. USB 컨버터 케이블 제거 방법

본 드라이브는 Windows를 위한 Plug&Play 기능을 채용하고 있으므로 USB 컨버터 케이블 사용은 아래와 같은 방법으로 사용할 수 있습니다.

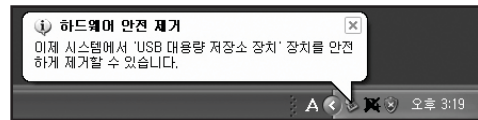
- ① 현재 사용되고 있는 소프트 웨어를 모두 종료합니다.
- ② 아래의 그림과 같이 화면의 우측 하단의 아이콘을 클릭합니다.



- ③ [안전하게 USB 대용량 저장소 장치 - 드라이브(L:) 제거]를 클릭합니다.



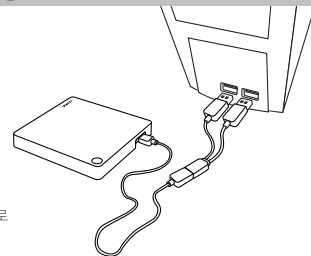
- ④ 다음과 같은 메시지가 나타났면 USB 컨버터 케이블을 제거 합니다.  
 (아이콘을 클릭하여 나타나는 메시지는 컴퓨터 설정에 따라 다르게 나타날 수 있습니다.)



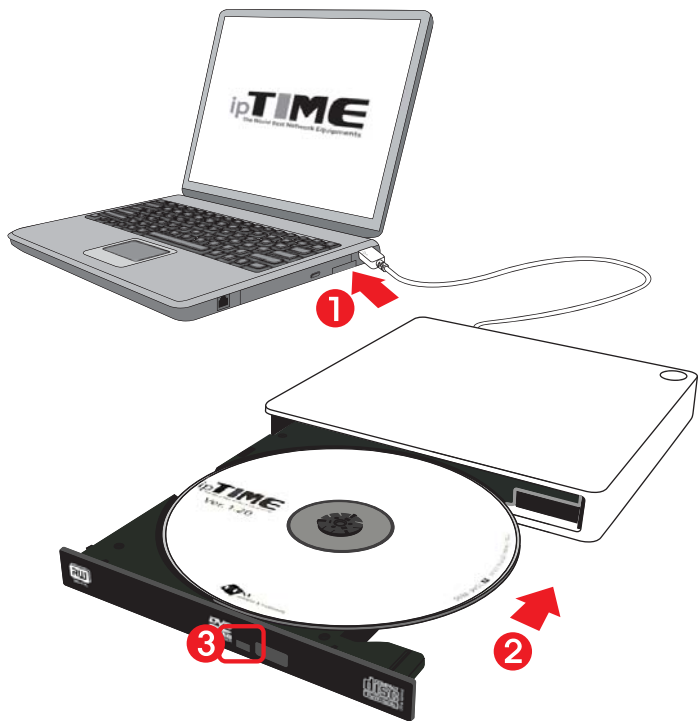
※ 주의!!!  
 드라이브가 작동 중이거나 컴퓨터가 시작되는 동안에는 USB 컨버터 케이블을 제거하지 마십시오.

## D. PC에 전력보충용 케이블 연결방법

- USB 허브를 사용할 경우와 지정된 것 이외의 케이블을 사용할 경우 정상 동작을 보증하지 않습니다.
- USB BUS 파워가 낮은 PC에서 1포트 USB BUS파워로는 동작되지 않는 경우가 있으며 이런경우, 전력보충용 케이블로 두개의 USB 포트에 연결하여 사용해 주시기 바랍니다.



# 셋. 동작방법

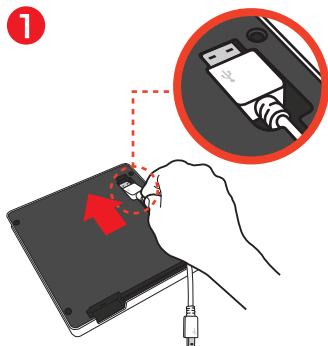


- 1 USB 케이블을 이용하여 ODD를 PC에 연결합니다.
- 2 디스크(CD/DVD)를 넣어 주십시오
- 3 동작상태 표시등이 켜지면 디스크(CD/DVD)를 재생시키십시오.

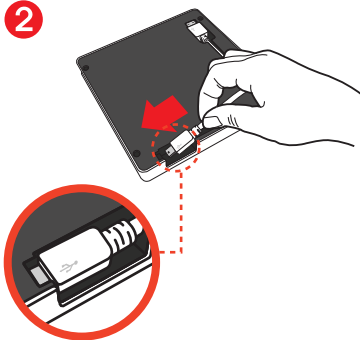
# 넷. 케이블 수납 방법

## A. 제품 하단에 일체형 USB 케이블 수납하기

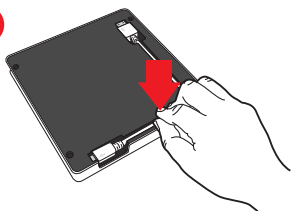
1



2

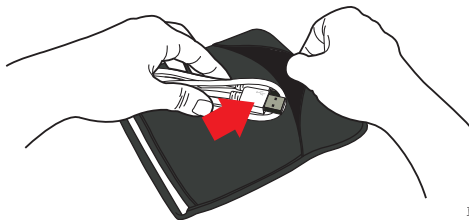


3



- 1, 2 USB 커넥터를 제품 하단의 홈에 맞춰 화살표 방향으로 순서대로 밀어 넣습니다.
- 3 케이블을 정리하여 수납합니다.

## B. 파우치에 일반용 USB 케이블 수납하기



일반용 USB케이블은  
파우치 겉면 포켓에 수납합니다.

# 다섯. 제품규격

## A. 스펙

Model	ipTIME ODD1035
Interface	USB 2.0
Transfer Rate	480Mb(USB2.0)
Size	145 x 146 x 19,8 (mm)
Power	USB BUS Power
OS	Windows 2000/ XP / Vista / 7 / Linux / Mac OS

## B. 미디어

DVD-Family	Write	DVD+R 8X	DVD-R 8X
		DVD+R9 6X	DVD-R9 6X
		DVD-RAM 5X	
	ReWrite	DVD+RW 8X	DVD-RW 6X
	Read	8X	
	Access time	130ms	
CD-Family	Write	CD-R 24X	
	ReWrite	CD-RW 24X	
	Read	24X	
	Access time	130ms	

위의 규격 내용은 성능개선을 위해 예고 없이 변경될 수 있습니다.

## [ 제품 보증서 및 고객 지원 ]

# 제품 보증서

제품명 : 외장 ODD

본 제품은 구입일로부터 1년간 품질을 보증하며 보상 규정은 아래와 같습니다.

## 보증 규약 내용

1. AS 보증 대상 기기 : ipTIME ODD1035
2. AS 보증 기간 : 구입일로부터 1년간 (구입일 미확인 시 제조일로부터 15개월)
3. 무상 서비스
  - AS 보증 기간 내 제품의 하자 발생 시
4. 유상 서비스
  - AS 보증 기간이 경과된 제품의 하자 발생 시
  - 화재, 수재, 낙뢰 등의 천재 지변으로 인한 고장 발생 시
  - 임의 개조 또는 수리 등에 의한 하자 발생 시
  - 기타 소비자 과실에 의한 제품 하자 발생 시
5. AS 운송 처리
  - 당사에 직접 입고 원칙
  - 무상 AS 기간내 제품 입고 비용은 사용자 부담, 출고 비용은 당사 부담
  - 무상 AS 기간 이후의 제품 운송 비용은 입출고 모두 사용자 부담
  - 하자가 없는 제품의 입출고 비용은 모두 사용자 부담

(주)에프엠네트웍스 (직인 생략)

고객지원실 전화 번호	: 1544-8695
인터넷 고객지원실	: <a href="http://www.ipitime.co.kr">http://www.ipitime.co.kr</a>
평일	: 10:00 ~ 17:30 : 인터넷 게시판 및 전화 접수 상담 (12:00 ~ 13:00은 중식)
평일 야간	: 18:30 ~ 21:45 : 인터넷 게시판 및 전화 접수 상담 (17:30 ~ 18:30은 석식)
토요일 / 공휴일	: 휴무

### KCC 인증

B급 기기 (가정용)

이 기기는 가정용으로 전자파 적합 등록을 한 기기이므로 주거지역에서는 물론 모든 지역에서 사용할 수 있습니다.

참조 : A급 기기는 업무용이며, B급 기기는 A급 기기보다 전자파 방출이 적은 등급의 기기입니다.