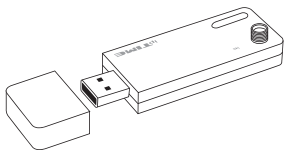


제품 사용 설명서

ipTIME을 구입해 주셔서 감사합니다.
무선AP로 사용하기 위해서는 제공되는 유틸리티를 이용한 무선AP 설정이 필요합니다.
다음 설명에 따라 설정을 진행한 뒤 사용하시기 바랍니다.

〈제품 구성물〉

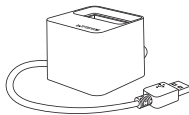
※ 설치하시기 전에 구성물이 아래와 같이 모두 있는지 확인하여 주시기 바랍니다.
※ 구성물의 모양이 아래 그림과 다를 수 있습니다.



〈 본체 〉



〈 안테나 1개 〉



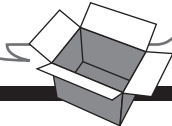
〈 크래들 〉



〈 CD 〉



〈 매뉴얼 / WPS 무선 연결 설명서 〉

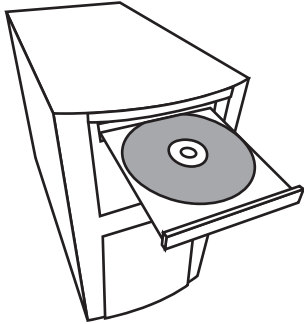


- 본 설명서의 내용은(하드웨어, 소프트웨어, 제품 구성 등) 성능 향상 및 기타 사유로 개별 사용자의 사전 동의 또는 별도의 공지 없이 변경될 수 있습니다.
- 개별 사용자의 환경에 따라 제품 성능 및 기능의 제약 또는 사용이 불가능할 수 있습니다.
- 당사는 본 제품 이용 중 발생할 수 있는 데이터 손실, 접속 불능에 관한 일체의 책임을 지지 않습니다.
- 제품의 고장이나 오동작으로 발생할 수 있는 데이터 손실, 접속 불능을 대비하여 제품을 사용하시기 바랍니다.

하나. 드라이버 설치

※ 설치화면은 Windows 버전, 또는 제품드라이버 버전에 따라 다소 다를 수 있습니다.

1 CD 넣기

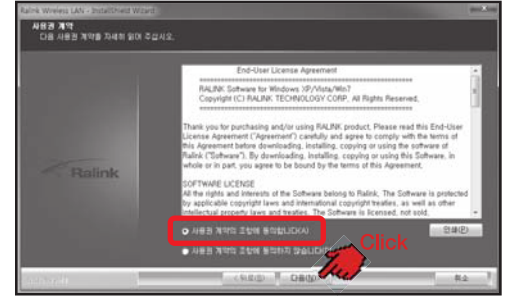


2 드라이버 설치 선택



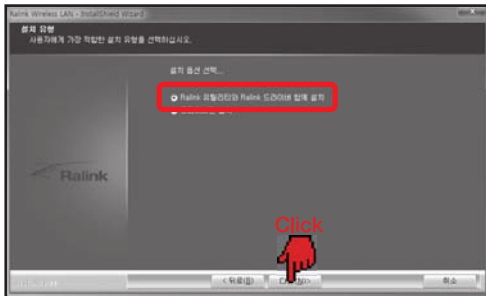
N150UA 드라이버를 선택한 후 [설치] 버튼을 클릭합니다.

3 약관 동의



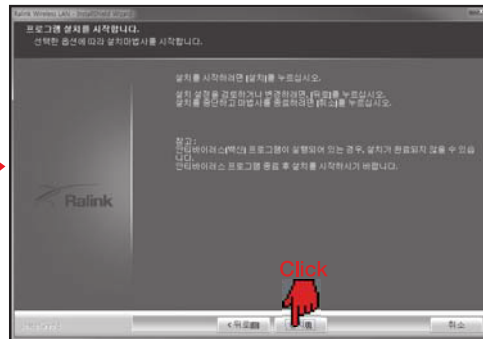
"사용권 계약의 조항에 동의합니다(아)"를 선택한 후, [다음] 버튼을 클릭합니다.

4 유틸리티 선택



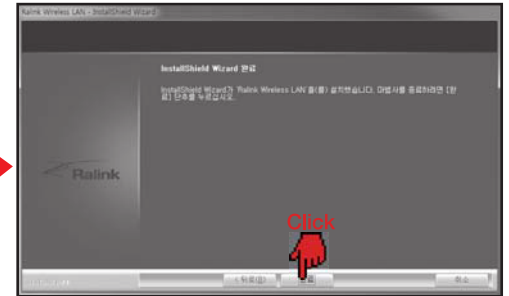
"Ralink 유틸리티와 Ralink 드라이버 함께 설치"를 선택한 후, [다음] 버튼을 클릭합니다.

5 인스톨



[설치] 버튼을 클릭하면 드라이버가 설치 됩니다.

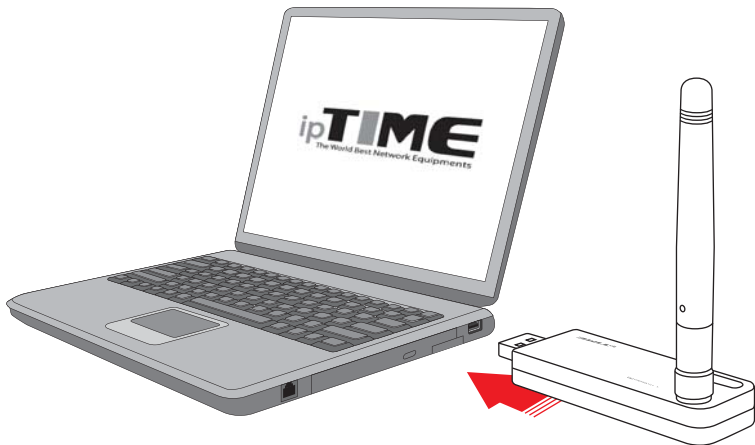
6 설치 종료



드라이버 설치가 완료된 후, [완료] 버튼을 클릭합니다.

둘. AP 설치

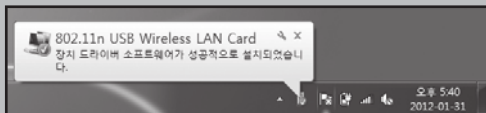
1 AP 설치하기



장착할 PC나 노트북에 있는 여분의 USB 포트에 ipTIME N150UA-AP 제품을 장착합니다.

참고

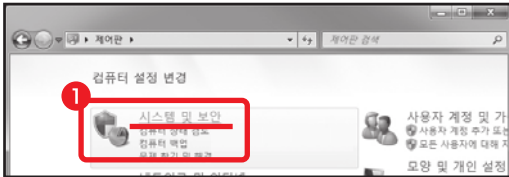
USB 포트의 위치 및 사용방법은
사용하시는 각 PC 제조사에
문의하시기 바랍니다.



참고

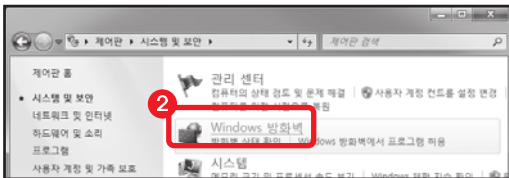
제품 설치가 정상적으로 완료된 경우
이와같은 메세지가 출력됩니다.

셋. PC 방화벽 설정 확인

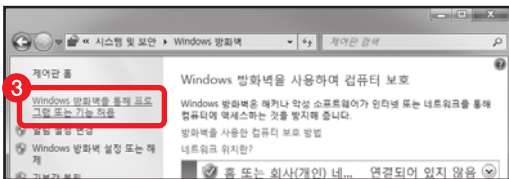


윈도우 화면 좌측 하단의 [시작]-[제어판] 메뉴를 클릭한 후,

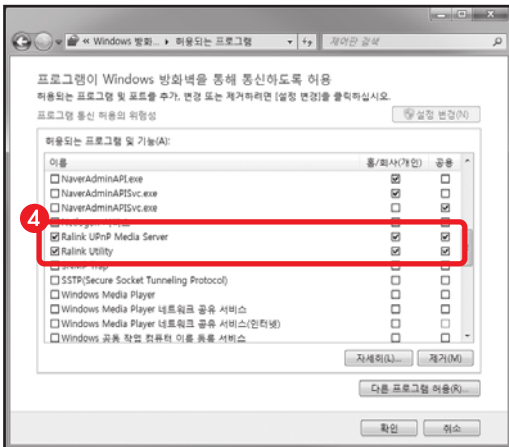
1 [시스템 및 보안]을 클릭합니다.



2 [Windows 방화벽]을 클릭합니다.



3 [Windows 방화벽을 통해 프로그램 또는 기능 허용]을 클릭합니다.



4 [Ralink UPnP Media Server]와 [Ralink Utility]의 체크박스에 체크표시가 되어 있는지 확인합니다.

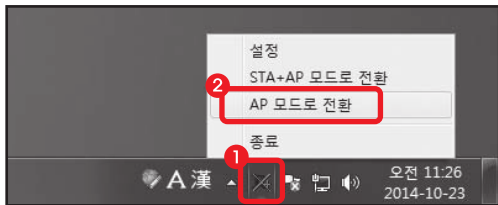
참고

V3, 알약 등 백신프로그램의 개인 방화벽에서도 해제를 해주셔야 합니다.

넷.AP모드 설정하기

※주의 : 일부 Windows OS에서는 ICS(Internet Connection Sharing) 동작 오류로 인해 AP사용이 제한될 수 있습니다.

1 AP모드 실행하기



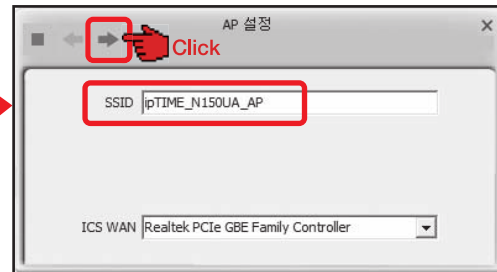
- 1 무선랜 유틸리티 아이콘을 마우스 오른쪽 버튼으로 클릭합니다.
- 2 [AP 모드로 전환]을 선택합니다.

2 AP 설정 시작



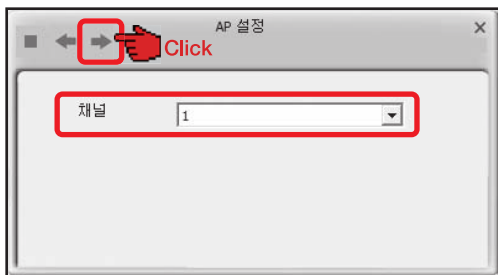
[AP 설정] 버튼을 클릭하여, AP 설정 화면을 활성화 합니다.

3 무선 네트워크 이름 (SSID) 설정



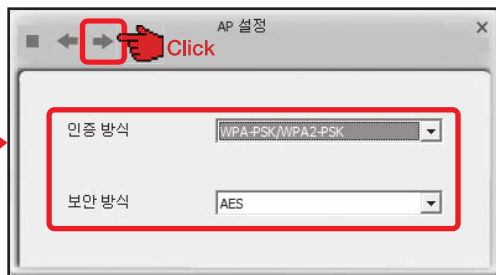
사용하고자 하는 [SSID]를 입력하고, [↩]버튼을 클릭합니다.

4 무선 채널 선택



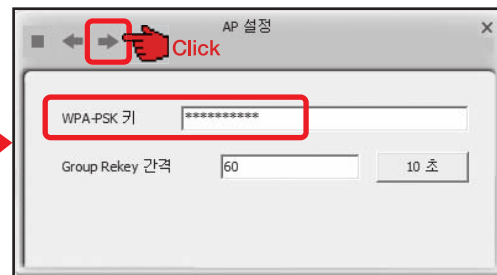
사용하고자 하는 채널을 선택하고, [↩]버튼을 클릭합니다.

5 인증 방식 및 보안 방식 선택



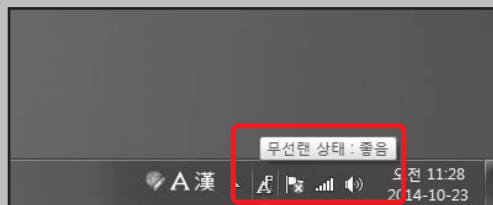
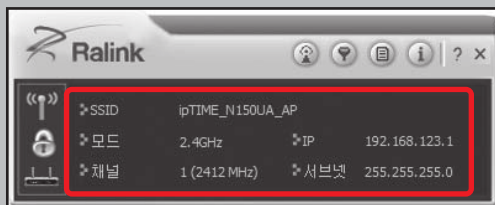
사용하고자 하는 인증 방식 및 보안방식을 선택하고, [↩]버튼을 클릭합니다.

6 무선 네트워크 암호 설정



사용하고자 하는 암호를 입력하고, [↩]버튼을 클릭합니다.

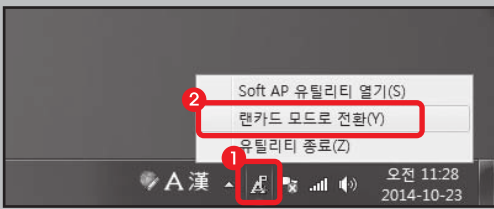
7 AP 설정 완료



설정 내용을 확인하고, 설정을 완료합니다.

부록. 무선랜카드 모드로 사용하기

1 랜카드 모드 실행하기



- 1 무선랜 유틸리티 아이콘을 마우스 오른쪽 버튼으로 클릭합니다.
- 2 [랜카드 모드로 전환]을 선택합니다.

2 무선 목록 검색



- [검색] 버튼을 클릭하여, [검색된 무선 목록] 창을 활성화 합니다.

WEP 무선랜 보안

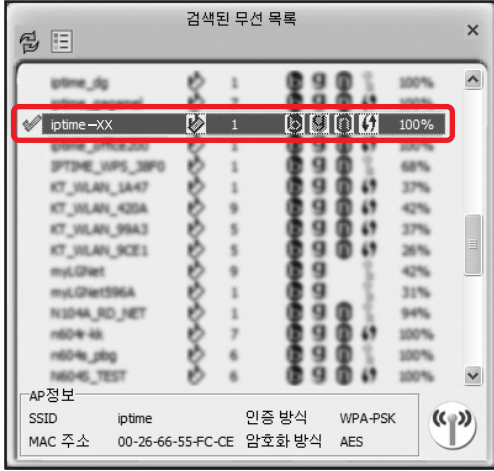
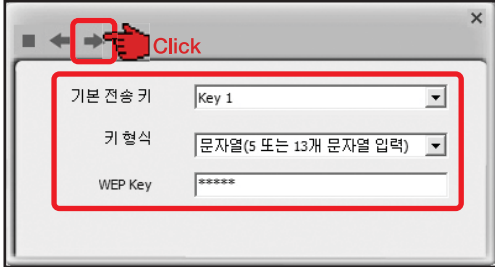
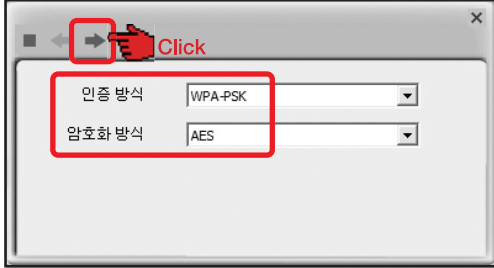
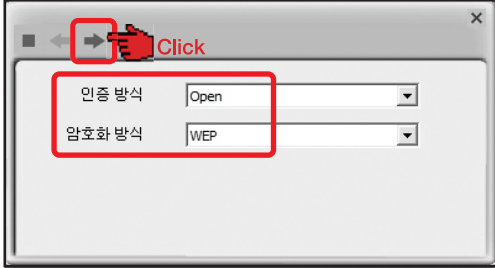
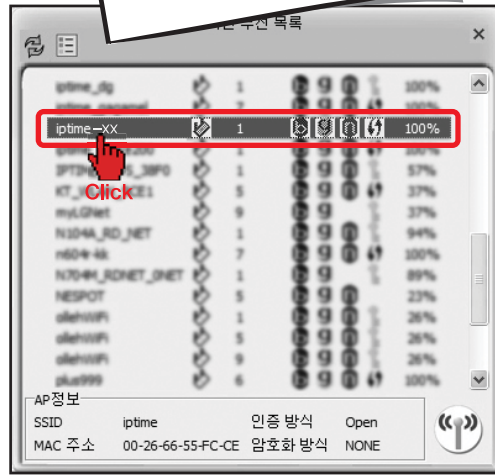
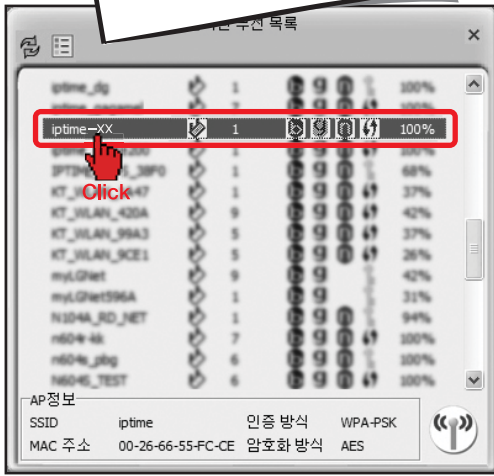
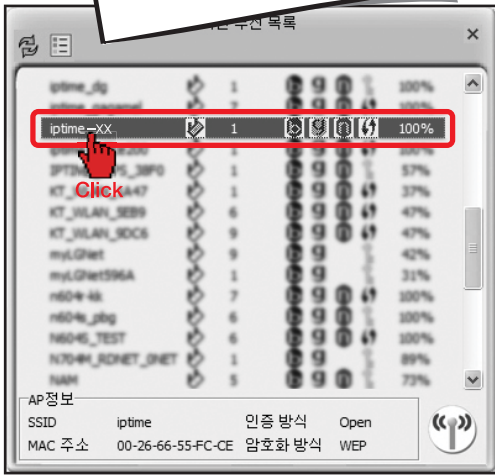
- 1 공유기에서 설정한 SSID가 검색이 된 경우 해당 SSID를 더블클릭합니다.
- 2 인증 방식과 암호화 방식을 선택한 후, (→) 버튼을 클릭합니다.
- 3 공유기에서 설정한 WEP의 키 값을 입력하고 (→) 버튼을 클릭합니다.
- 4 정상적인 연결이 될 경우 SSID 오른쪽에 연결표시 아이콘(✓)이 보입니다.

WPA-PSK 무선랜 보안

- 1 공유기에서 설정한 SSID가 검색이 된 경우 해당 SSID를 더블클릭합니다.
- 2 인증 방식과 암호화 방식을 선택한 후, (→) 버튼을 클릭합니다.
- 3 공유기에서 설정한 WPA-PSK의 키 값을 입력하고 (→) 버튼을 클릭합니다.
- 4 정상적인 연결이 될 경우 SSID 오른쪽에 연결표시 아이콘(✓)이 보입니다.

보안 없는 무선랜

- 1 공유기에서 설정한 SSID가 검색이 된 경우 해당 SSID를 더블클릭합니다.
- 2 정상적인 연결이 될 경우 SSID 오른쪽에 연결표시 아이콘(✓)이 보입니다.



[제품 보증서 및 고객 지원]



제품 보증서

제품명 : 무선 AP

본 제품은 구입일로부터 1년간 품질을 보증하며 보상 규정은 아래와 같습니다.

보증 규약 내용

1. AS 보증 대상 기기 : ipTIME N150UA-AP
2. AS 보증 기간 : 구입일로부터 1년간 (구입일 미확인 시 제조일로부터 15개월)
3. 무상 서비스
 - AS 보증 기간 내 제품의 하자 발생 시
4. 유상 서비스
 - AS 보증 기간이 경과된 제품의 하자 발생 시
 - 화재, 수재, 낙뢰 등의 천재 지변으로 인한 고장 발생 시
 - 임의 개조 또는 수리 등에 의한 하자 발생 시
 - 기타 소비자 과실에 의한 제품 하자 발생 시
5. AS 운송 처리
 - 당사에 직접 입고 원칙
 - 무상 AS 기간내 제품 입고 비용은 사용자 부담, 출고 비용은 당사 부담
 - 무상 AS 기간 이후의 제품 운송 비용은 입출고 모두 사용자 부담
 - 하자가 없는 제품의 입출고 비용은 모두 사용자 부담

(주)이에프엠네트웍스 (직인 생략)

고객지원실 전화 번호 : 1544-8695
인터넷 고객지원실 : <http://www.ipitime.com>
휴무일 : 공휴일 / 토요일 / 일요일

KCC 인증

A급 기기(업무용 정보 통신 기기)
이 기기는 업무용으로 전자기파 적합 등록을 한 기기이니 판매자 또는 사용자는
이점을 주의 하시기 바랍니다.

주 의 : 당해 설비는 운용중 전파 혼성 가능성이 있음