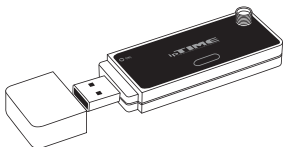


ip**TIME**N100UA

# 제품 사용 설명서

ipTIME을 구입해 주셔서 감사합니다.  
무선랜카드 설치를 진행하기 위해서는 유무선 공유기 또는 AP가 반드시 필요하며,  
유무선 공유기 또는 AP의 설정에 따라 무선랜카드 설정이 달라집니다.

## 〈제품 구성물〉



〈 본체 〉



〈 안테나 1개 〉



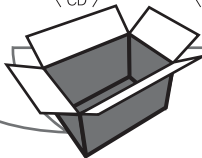
〈 크래들 〉



〈 CD 〉



〈 매뉴얼 / WPS 무선 연결 설명서 〉



본 설명서의 내용은(하드웨어, 소프트웨어, 제품 구성 등) 성능 향상 및 기타 사유로 개별 사용자의 사전 동의 또는 별도의 공지 없이 변경될 수 있습니다.

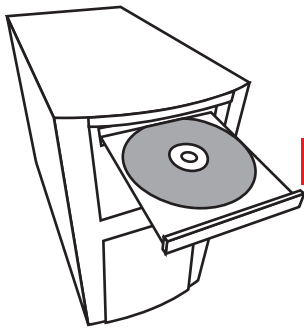
## 〈고객지원실 안내〉

- 고객지원실 전화 번호 : 1544-8695
- 인터넷 고객지원실 : <http://www.iptime.co.kr>
- 평일 : 10:00 ~ 17:45 : 인터넷 게시판 및 전화 접수 상담 (12:00 ~ 13:00은 중식)
- 평일 야간 : 18:30 ~ 22:00 : 인터넷 게시판 및 예약 상담
- 토요일 / 공휴일 : 휴무



# 하나, 드라이버 설치

## 1 CD 넣기

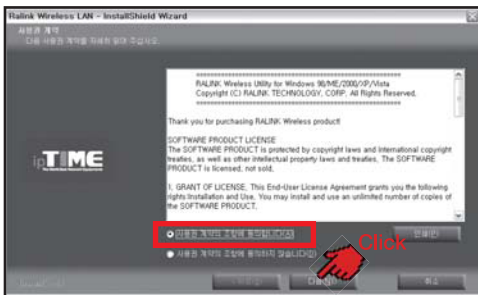


## 2 드라이버 설치 선택



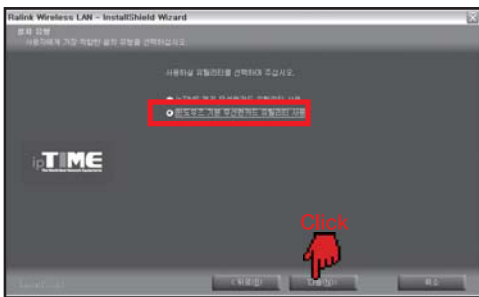
N100UA 드라이버 설치를 클릭합니다.

## 3 약관 동의



"사용권 계약의 조항에 동의합니다(A)" 를 선택한 후, [다음]을 클릭합니다.

## 4 무선 설정 방법 선택



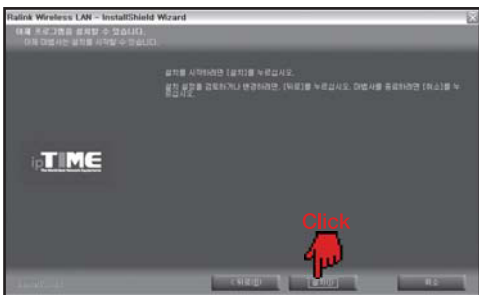
"윈도우즈 제공 무선랜 유틸리티 사용" 을 선택한 후, [다음]을 클릭합니다.

## 5 동작 모드 선택



"Tx-BURST(속도향상모드)사용" 을 선택한 후, [다음]을 클릭합니다.

## 6 인스톨

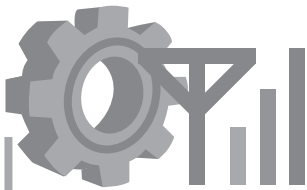


[설치]를 클릭하면 드라이버가 설치 됩니다.

## 7 설치 종료



드라이버 설치가 완료된 후, [완료]를 클릭합니다.

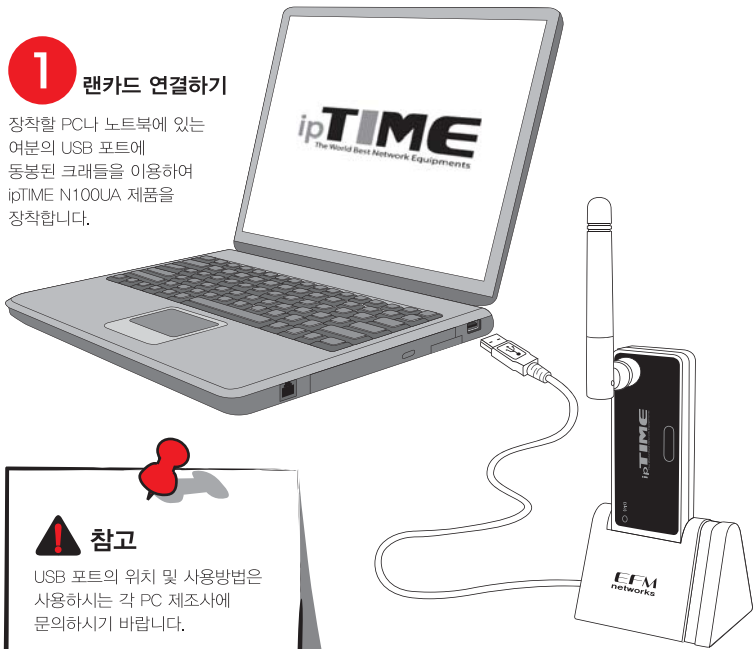


# 동. 랜카드 설치

1

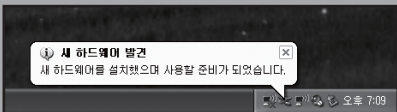
## 랜카드 연결하기

장착할 PC나 노트북에 있는  
여분의 USB 포트에  
동봉된 크래들을 이용하여  
ipTIME N100UA 제품을  
장착합니다.



### 참고

USB 포트의 위치 및 사용방법은  
사용하시는 각 PC 제조사에  
문의하시기 바랍니다.

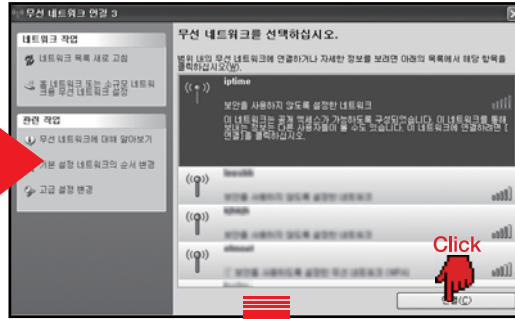
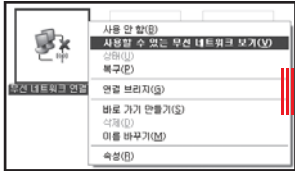
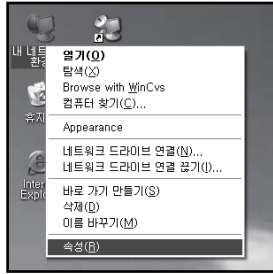


### 참고

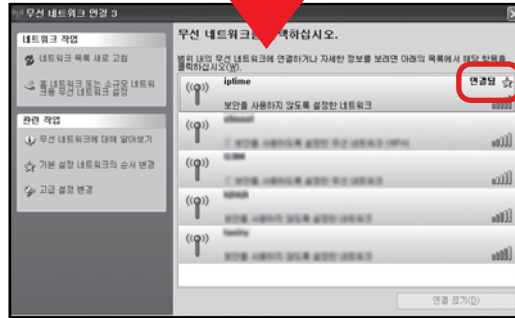
제품 설치가 정상적으로 완료된 경우  
이와같은 메세지가 출력됩니다.



# 셋. 보안 없는 무선랜 연결 구성



• 연결할 공유기의 SSID가 검색되면 해당 SSID를 선택 후 [연결]버튼을 클릭합니다.

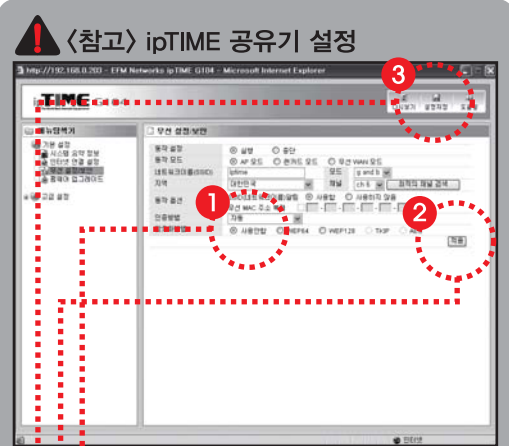


• 정상적으로 연결된 경우, SSID 오른쪽에 '연결됨' 이라는 메시지가 표시 됩니다.

## ! 윈도우에서 무선랜 설정이 안되는 경우



윈도우에서 무선랜카드를 제어하기 위해서는 무선랜카드의 제어권을 확인하여야 합니다. 좌측 그림과 같이 윈도우 우측 하단의 무선랜 유틸리티 아이콘을 클릭하여 '윈도우즈 제공 무선랜카드 유틸리티 사용'을 선택하면 무선랜카드 제어권이 윈도우로 변경됩니다.



1 공유기 관리도구

ipTIME 공유기를 사용하시는 경우, [공유기 관리도구]의 [무선 설정/보안] 화면에서 [암호화 방법]을 [사용안함]으로 선택합니다.

2 적용

[적용]버튼을 클릭하면 선택한 암호화방법이 활성화 됩니다.

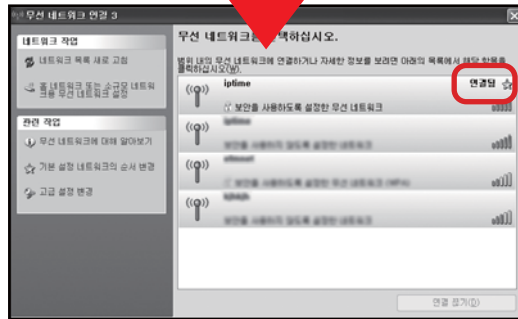
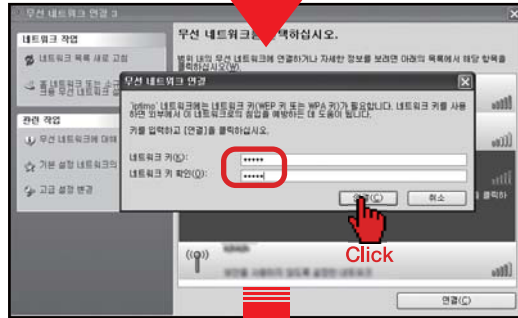
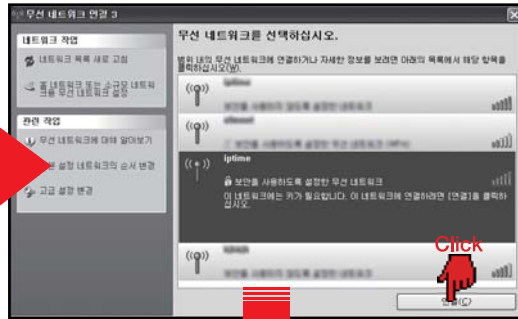
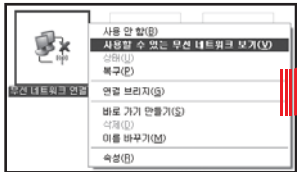
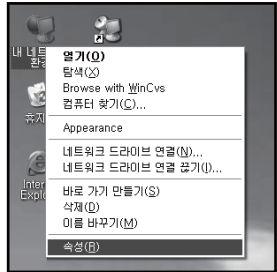
3 설정저장

선택한 암호화방법의 영구적인 저장을 위하여 [설정저장] 버튼을 클릭합니다.



# 넷. 보안이 설정된 무선랜 연결 구성 (WEP)

WEP 보안 설정을 사용하는 경우 11n 무선랜에서 54Mbps로 속도가 고정될 수 있습니다.



• 연결할 공유기의 SSID가 검색되면 해당 SSID를 선택 후 [연결]버튼을 클릭합니다.

• 공유기에서 설정한 WEP의 키 값과 동일한 키를 입력합니다.  
• 키 확인 후 [연결] 버튼을 클릭합니다.

• 정상적으로 연결된 경우, SSID 오른쪽에 '연결됨' 이라는 메시지가 표시 됩니다.

**! <참고> ipTIME 공유기 설정**

1. WEP64 / WEP128 선택

2. 적용

3. 설정저장

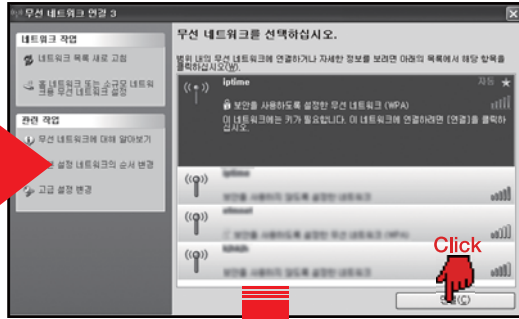
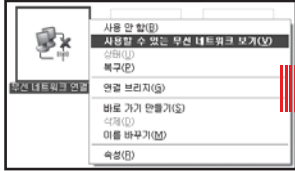
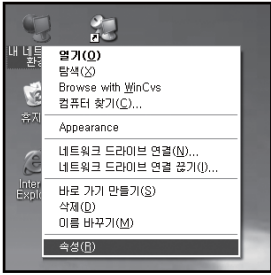
선택한 암호화방법의 영구적인 저장을 위하여 [설정저장] 버튼을 클릭합니다.

WEP암호화 방법은 64bit 또는 128bit 암호화를 선택할 수 있습니다. 윈도우와의 호환성을 위하여 일반적으로 문자열 키 입력방식을 선택하여 64bit의 경우 5자리, 128bit의 경우 13자리의 문자열을 지정하여 사용합니다.

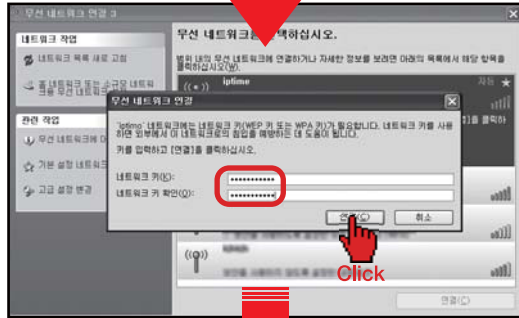


**다섯.**

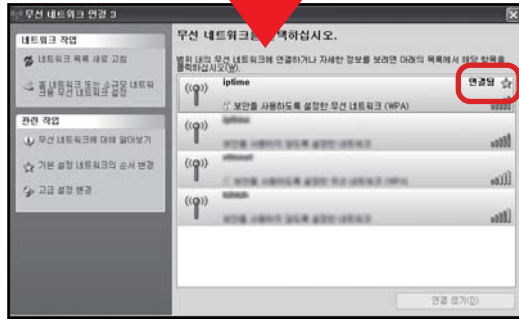
# 보안이 설정된 무선랜 연결 구성 (WPAPSK)



• 연결할 공유기의 SSID가 검색되면 해당 SSID를 선택 후 [연결]버튼을 클릭합니다.



• 공유기에서 설정한 WPAPSK의 키 값과 동일한 키를 입력합니다.  
• 키 확인 후 [연결] 버튼을 클릭합니다.



• 정상적으로 연결된 경우, SSID 오른쪽에 '연결됨' 이라는 메시지가 표시 됩니다.

**참고** ipTIME 공유기 설정

1. 무선 보안 설정에서 WPA-PSK을 선택합니다.

2. 암호화 방법(AES)을 선택합니다. TKIP 선택시 무선최대 속도가 54Mbps로 제한됩니다. 선택된 암호화 방식은 랜카드에서 자동 감지되며, 설정된 암호화방식으로 연결됩니다.

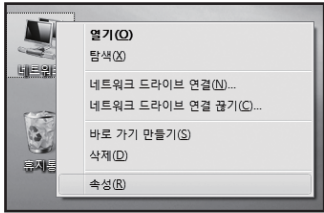
3. 적용 버튼을 클릭하면 선택한 암호화방법이 활성화 됩니다.

설정저장 버튼을 클릭하면 선택한 암호화방법의 영구적인 저장을 위하여 [설정저장] 버튼을 클릭합니다.

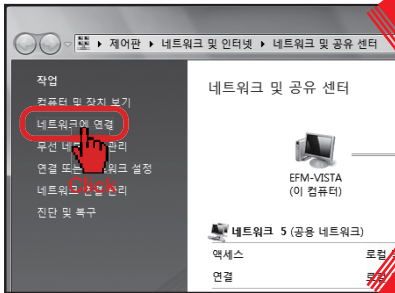
# Vista

## 부록 7

### Windows 7 / Vista 무선 설정

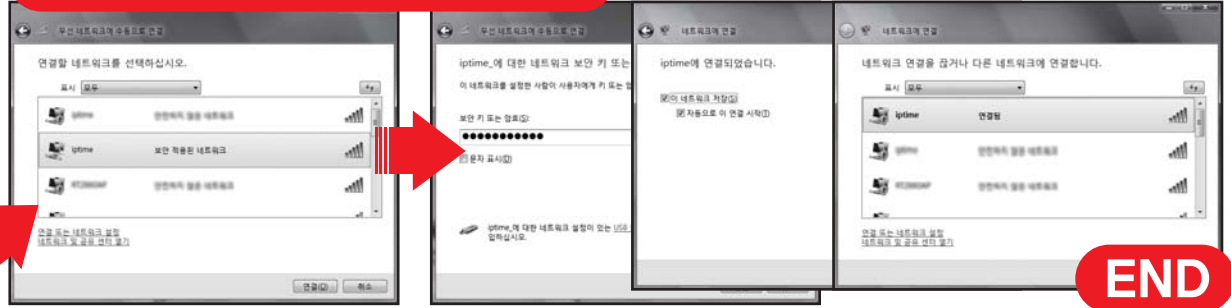


바탕화면의 [네트워크]를 마우스 우측 버튼으로 클릭한 후 [속성]을 선택한다.



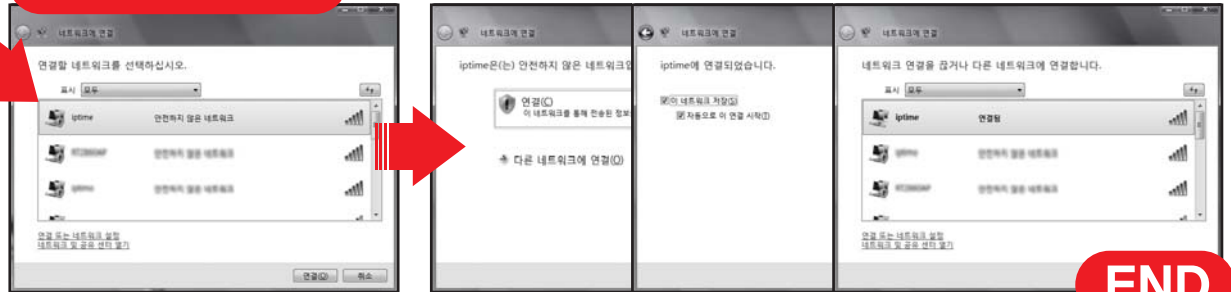
화면 좌측 상단의 [네트워크에 연결] 메뉴를 클릭한다

#### 보안 무선랜 (WEP / WPA2PSK)



END

#### 보안 없는 무선랜



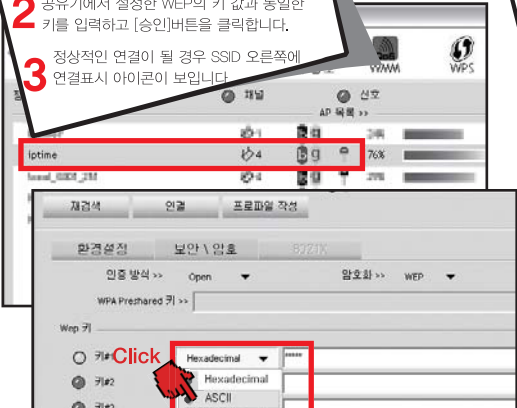
END

# ipTIME 부록 2. ipTIME 무선랜 유틸리티 사용법



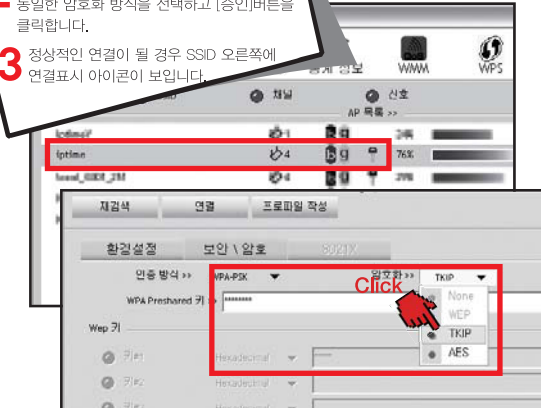
## WEP 무선랜 보안

- 1 공유기에서 설정한 SSID가 검색이 된 경우 해당 SSID를 선택 후 [연결]버튼을 클릭합니다.
- 2 공유기에서 설정한 WEP의 키 값과 동일한 키를 입력하고 [승인]버튼을 클릭합니다.
- 3 정상적인 연결이 될 경우 SSID 오른쪽에 연결표시 아이콘이 보입니다.



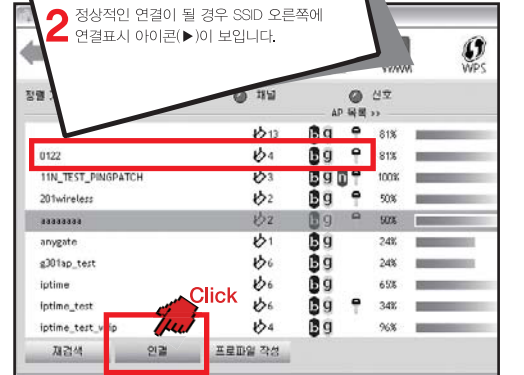
## WPA-PSK 무선랜 보안

- 1 공유기에서 설정한 SSID가 검색이 된 경우 해당 SSID를 선택 후 [연결]버튼을 클릭합니다.
- 2 공유기에서 설정한 WPA-PSK의 키 값과 동일한 암호화 방식을 선택하고 [승인]버튼을 클릭합니다.
- 3 정상적인 연결이 될 경우 SSID 오른쪽에 연결표시 아이콘이 보입니다.

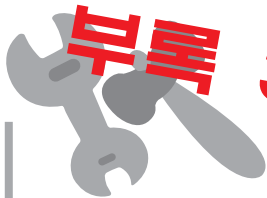


## 보안 없는 무선랜

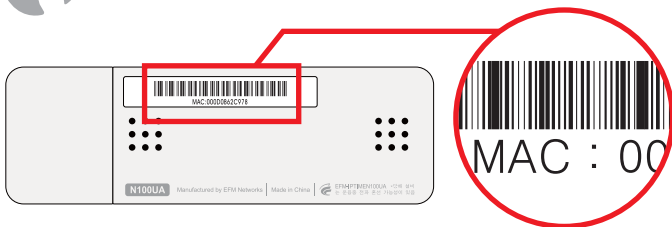
- 1 공유기에서 설정한 SSID가 검색이 된 경우 해당 SSID를 선택 후 [연결]버튼을 클릭합니다.
- 2 정상적인 연결이 될 경우 SSID 오른쪽에 연결표시 아이콘(▶)이 보입니다.







# ipTIME 공유기에서의 3. MAC 인증 보안설정



http://192.168.0.203 - EFM Networks ipTIME G104 - Microsoft Internet Explorer

**ipTIME G104**

3 [설정] [설정저장] [도움말]

2 적용

1 [00].[AA].[BB].[CC].[DD].[EE]

MAC주소 인증을 이용하면  
등록된 무선랜카드만 접속을 허용하거나  
차단할 수 있습니다.

- 1 N100UA 밑면의 MAC주소를 입력합니다.
- 2 적용버튼을 클릭합니다.
- 3 설정저장 버튼을 클릭합니다.

관리 인터넷

## [ 제품 보증서 및 고객 지원 ]

# 제품 보증서

제품명 : 무선 랜카드

본 제품은 구입일로부터 1년간 품질을 보증하며 보상 규정은 아래와 같습니다.

## 보증 규약 내용

1. AS 보증 대상 기기 : ipTIME N100UA
2. AS 보증 기간 : 구입일로부터 1년간 (구입일 미확인 시 제조일로부터 15개월)
3. 무상 서비스
  - AS 보증 기간 내 제품의 하자 발생 시
4. 유상 서비스
  - AS 보증 기간이 경과된 제품의 하자 발생 시
  - 화재, 수재, 낙뢰 등의 천재 지변으로 인한 고장 발생 시
  - 임의 개조 또는 수리 등에 의한 하자 발생 시
  - 기타 소비자 과실에 의한 제품 하자 발생 시
5. AS 운송 처리
  - 당사에 직접 입고 원칙
  - 무상 AS 기간내 제품 입고 비용은 사용자 부담, 출고 비용은 당사 부담
  - 무상 AS 기간 이후의 제품 운송 비용은 입출고 모두 사용자 부담
  - 하자가 없는 제품의 입출고 비용은 모두 사용자 부담

(주)이애프엔네트웍스 (직인 생략)

고객지원실 전화 번호 : 1544-8695  
인터넷 고객지원실 : <http://www.iptime.co.kr>  
평일 : 10:00 ~ 17:45 : 인터넷 게시판 및 전화 접수 상담 (12:00 ~ 13:00은 중식)  
평일 야간 : 18:30 ~ 22:00 : 인터넷 게시판 및 예약 상담  
토요일 / 공휴일 : 휴무

### KCC 인증

A급 기기(업무용 정보 통신 기기)

이 기기는 업무용으로 전자기파 적합 등록을 한 기기이니 판매자 또는 사용자는 이점을 주의 하시기 바랍니다.

주 의 : 당해 설비는 운용중 전파 혼성 가능성이 있음