

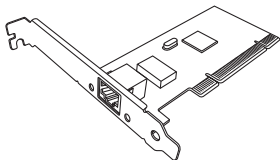
사용 설명서

ipTIME을 구입해 주셔서 감사합니다.

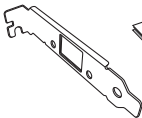
본 제품은 Windows Vista 이상의 OS에서는 드라이버가 자동 설치되며,
Windows XP 이하에서는 ipTIME 홈페이지에서 드라이버를 다운 받아 설치 하여야 합니다.

[제품 구성물]

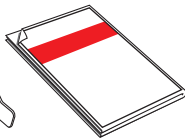
- ※ 설치하시기 전에 구성물이 아래와 같이 모두 있는지 확인하여 주시기 바랍니다.
- ※ 구성물의 모양의 아래 그림과 다를 수 있습니다.



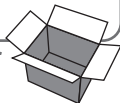
〈 본체 〉



〈 LP브라킷 〉

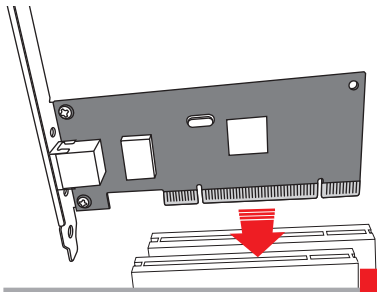


〈 사용 설명서 〉



- PCI를 지원하는 데스크톱 PC용 10/100Mbps/1000Mbps 이더넷 랜 어댑터입니다.
- 10Mbps, 100Mbps, 1000Mbps를 모두 지원하며 네트워크 속도를 자동 감지 합니다.
- 윈도우 Vista 이상의 OS에서 자동인식되므로 별도의 드라이버를 설치할 필요가 없습니다.
- 본 설명서의 내용은(하드웨어, 소프트웨어, 제품 구성 등) 성능 향상 및 기타 사유로 개별 사용자의 사전 동의 또는 별도의 공지 없이 변경될 수 있습니다.

하나. 랜카드 설치

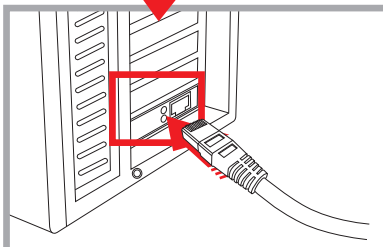


1 랜카드 연결하기

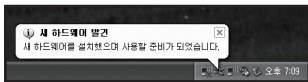
PC의 PCI 슬롯에 P1000plus를 끼워 넣고 블라킷을 나사로 조여줍니다.

2 랜선 연결하기

외부의 LAN포트에 LAN선을 연결합니다.



- ipTIME P1000plus는 Windows Vista 이상에서 자동인식 되므로 별도의 드라이버를 설치할 필요가 없습니다.
- 랜카드 장착 후, PC의 전원을 켜고 부팅이 완전히 끝나면 아래와 같은 메시지가 출력됩니다.



※ 이와 같은 메시지 출력 후, 바로 사용이 가능합니다.

- ※ 부팅 후에도 장치 인식까지 시간이 소요 될 수 있으므로 부팅이 완료되고 약 5~10분정도 기다려 주십시오.
- ※ 드라이버가 자동으로 설치되지 않을 경우, ipTIME 홈페이지 (www.ipitime.com)에서 드라이버를 다운로드 받아 수동으로 설치하여 사용하시기 바랍니다.

[제품 보증서 및 고객 지원]

제품 보증서

제품명 : 유선랜 어댑터

본 제품은 구입일로부터 1년간 품질을 보증하며 보상 규정은 아래와 같습니다.

보증 규약 내용

1. AS 보증 대상 기기 : ipTIME P1000plus
2. AS 보증 기간 : 구입일로부터 1년간 (구입일 미확인 시 제조일로부터 15개월)
3. 무상 서비스
 - AS 보증 기간 내 제품의 하자 발생 시
4. 유상 서비스
 - AS 보증 기간이 경과된 제품의 하자 발생 시
 - 화재, 수재, 낙뢰 등의 천재 지변으로 인한 고장 발생 시
 - 임의 개조 또는 수리 등에 의한 하자 발생 시
 - 기타 소비자 과실에 의한 제품 하자 발생 시
5. AS 운송 처리
 - 당사에 직접 입고 원칙
 - 무상 AS 기간내 제품 입고 비용은 사용자 부담, 출고 비용은 당사 부담
 - 무상 AS 기간 이후의 제품 운송 비용은 입출고 모두 사용자 부담
 - 하자가 없는 제품의 입출고 비용은 모두 사용자 부담

(주)이에프엠네트웍스 (직인 생략)

고객지원실 전화 번호 : 1544-8695
인터넷 고객지원실 : <http://www.iptime.com>
휴무일 : 공휴일 / 토요일 / 일요일