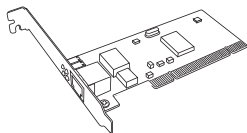


# 사용 설명서

ipTIME을 구입해 주셔서 감사합니다.  
본 제품은 Windows VISTA 이상의 OS에서는 드라이버가 자동 설치되며,  
Windows XP이하의 OS에서는 제공된 CD를 통해 드라이버 설치가 필요합니다.

## <제품 구성물>

※ 설치하시기 전에 구성물이 아래와 같이 모두 있는지 확인하여 주시기 바랍니다.  
※ 구성물의 모양이 아래 그림과 다를 수 있습니다.



< 본체 >



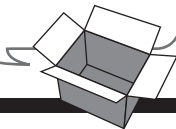
< LP브라킷 >



< CD >

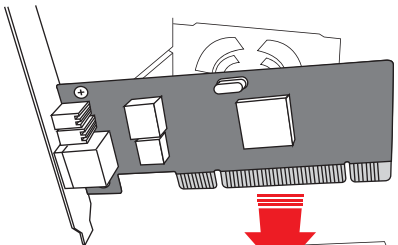


< 매뉴얼 >



- PCI 2.2를 지원하는 데스크톱 PC용 10/100/1000Mbps 이더넷 랜 어댑터입니다.
- 10Mbps, 100Mbps, 1000Mbps를 모두 지원하며 네트워크 속도를 자동 감지 합니다.
- 본 설명서의 내용은(하드웨어, 소프트웨어, 제품 구성 등) 성능 향상 및 기타 사유로 개별 사용자의 사전 동의 또는 별도의 공지 없이 변경될 수 있습니다.

# 하나. 랜카드 설치



1

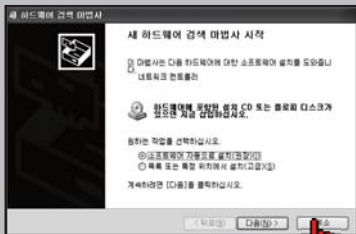
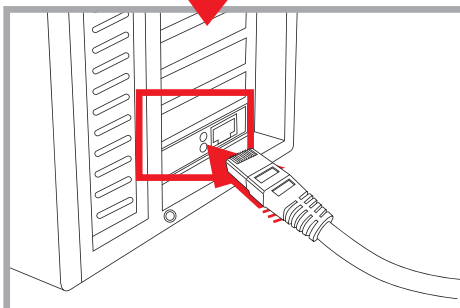
## 랜카드 연결하기

PC의 PCI 슬롯에 P1000을 끼워 넣고 블라킷을 나사로 조여줍니다.

2

## 랜선 연결하기

외부의 LAN포트에 LAN선을 연결합니다.



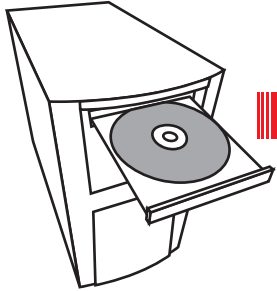
Click

## 참고

Windows XP 이하의 OS를 사용하는 PC에서 드라이버 설치 전 랜카드를 연결하면 이와 같은 메시지가 나타납니다. [취소] 버튼을 클릭한 후, 본 설명서의 내용에 따라 드라이버를 설치 합니다.

# 둘. 드라이버 설치(Windows 98, ME, 2000, XP)

1 CD 넣기

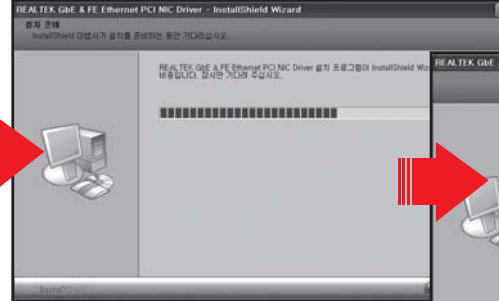


2 드라이버 설치 선택



P1000 드라이버 설치를 클릭합니다.

3 설치 준비



설치를 준비하는동안 기다립니다.

4 설치 진행



[다음]을 클릭하여 설치를 진행합니다.

7 설치 종료



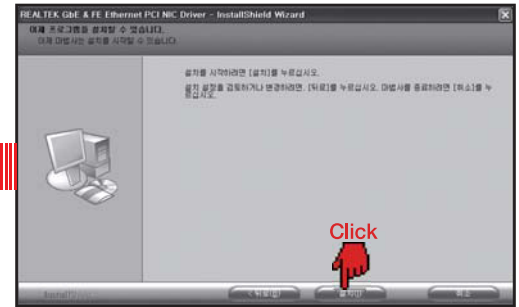
드라이버 설치가 완료된 후, [완료]를 클릭합니다.

6 설치 진행

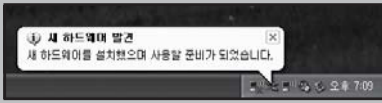


설치를 진행하는동안 기다립니다.

5 설치 하기



[설치]를 클릭하면 드라이버가 설치 됩니다.



제품 설치가 정상적으로 완료된 경우 이와같은 메시지가 출력됩니다.

# 셋. 드라이버 설치(Windows Vista)

- ipTIME P1000은 Windows Vista에서 자동인식  
 되므로 별도의 드라이버를 설치할 필요가 없습니다.  
 - 랜카드 장착 후, PC의 전원을 켜고 부팅이  
 완전히 끝나면 아래와 같은 메시지가 출력됩니다.  
**※ 부팅 후에도 장치 인식까지 시간이 소요 될 수  
 있으므로 부팅이 완료되고 약 5~10분정도  
 기다려 주십시오.**



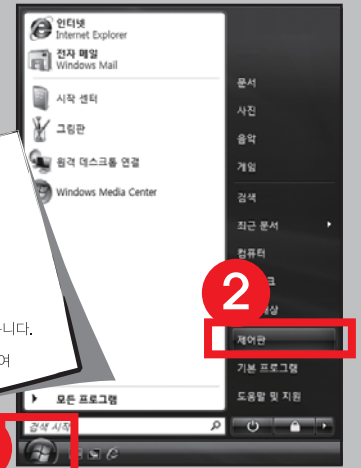
※ 위와 같은 메시지 출력 후, 바로 사용이 가능합니다.

## 참고

랜카드 설치후, 좌측과 같이 자동인식  
 되지 못할 경우, 아래 설명에 따라  
 수동 설치 하시기 바랍니다.

**수동 설치하기**

- 1 [시작] 버튼을 누릅니다.
- 2 [제어판] 을 선택합니다.
- 3 좌측 상단의 [클래식 보기]를 누릅니다.
- 4 [새 하드웨어 추가]를 더블클릭하여  
 드라이버를 설치합니다.



## [ 제품 보증서 및 고객 지원 ]

# 제품 보증서

제품명 : 유선 랜카드

본 제품은 구입일로부터 1년간 품질을 보증하며 보상 규정은 아래와 같습니다.

## 보증 규약 내용

1. AS 보증 대상 기기 : ipTIME P1000
2. AS 보증 기간 : 구입일로부터 1년간 (구입일 미확인 시 제조일로부터 15개월)
3. 무상 서비스
  - AS 보증 기간 내 제품의 하자 발생 시
4. 유상 서비스
  - AS 보증 기간이 경과된 제품의 하자 발생 시
  - 화재, 수재, 낙뢰 등의 천재 지변으로 인한 고장 발생 시
  - 임의 개조 또는 수리 등에 의한 하자 발생 시
  - 기타 소비자 과실에 의한 제품 하자 발생 시
5. AS 운송 처리
  - 당사에 직접 입고 원칙
  - 무상 AS 기간내 제품 입고 비용은 사용자 부담, 출고 비용은 당사 부담
  - 무상 AS 기간 이후의 제품 운송 비용은 입출고 모두 사용자 부담
  - 하자가 없는 제품의 입출고 비용은 모두 사용자 부담

(주)이에프엔네트웍스 (직인 생략)

고객지원실 전화 번호 : 1544-8695

인터넷 고객지원실 : <http://www.ipitime.co.kr>

평일 : 10:00 ~ 17:45 : 인터넷 게시판 및 전화 접수 상담 (12:00 ~ 13:00은 중식)

평일 야간 : 18:30 ~ 22:00 : 인터넷 게시판 및 예약 상담

토요일 / 공휴일 : 휴무