

ip**T**IME HDD3025

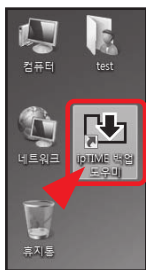
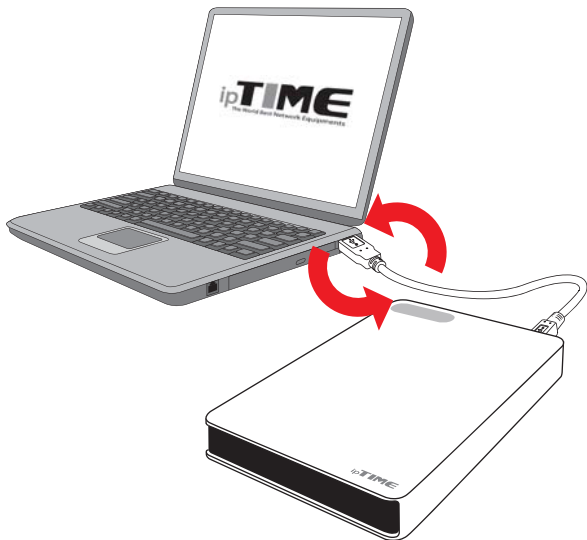
# 자동 백업 가이드

ipTIME HDD3025를 구입해 주셔서 감사합니다.  
[ipTIME 자동 백업 도우미]를 이용하여  
보다 편리하게 ipTIME HDD3025를 이용하실 수 있습니다.



- 본 설명서의 내용은(하드웨어, 소프트웨어, 제품 구성 등) 성능 향상 및 기타 사유로 개별 사용자의 사전 동의 또는 별도의 공지 없이 변경될 수 있습니다.
- 개별 사용자의 환경에 따라 제품 성능 및 기능의 제약 또는 사용이 불가능할 수 있습니다.
- 당사는 본 제품 이용 중 발생할 수 있는 데이터 손실, 접속 불능에 관한 일체의 책임을 지지 않습니다.
- 제품의 고장이나 오동작으로 발생할 수 있는 데이터 손실, 접속 불능을 대비하여 제품을 사용하시기 바랍니다.

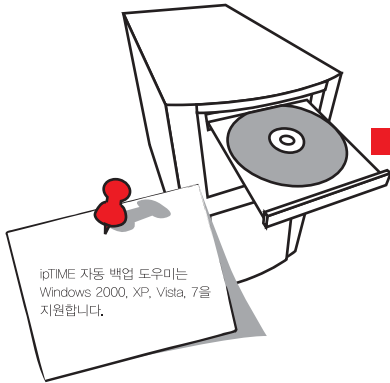
# 시작. 간편한 HDD 자동 백업



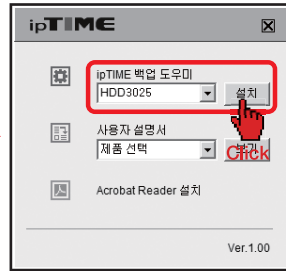
PC와 ipTIME HDD3025를 USB케이블로 연결한 후, 제공되는 [ipTIME 자동 백업 도우미]를 이용하면 지정된 규칙대로 폴더/파일이 자동으로 ipTIME HDD3025에 백업됩니다.

# 하나. 응용 프로그램 설치

## 1 CD 넣기

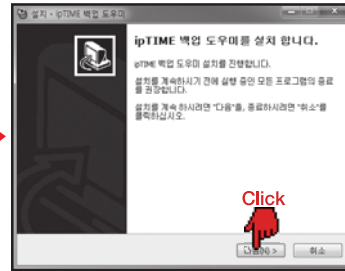


## 2 유틸리티 설치하기



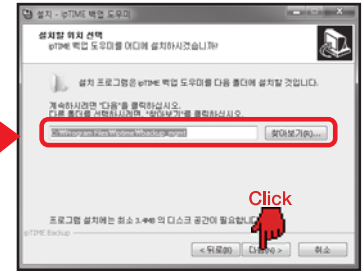
제품에 동봉된 CD를 PC의 CD-ROM 드라이브에 넣으면 자동 실행 됩니다. CD 실행화면이 표시되면 [ipTIME 백업 도우미] 메뉴에서 [HDD3025]를 선택하고, [설치] 버튼을 클릭합니다.

## 3 유틸리티 설치 시작



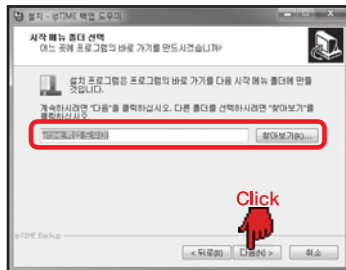
ipTIME 백업 도우미 유틸리티 설치를 시작합니다.

## 4 설치 위치 선택



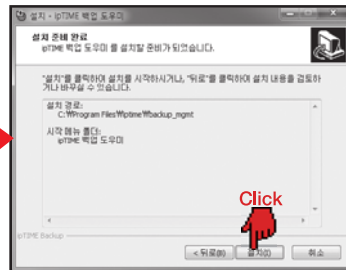
유틸리티를 설치할 위치를 확인한 후, [다음] 버튼을 클릭합니다.

## 5 시작 메뉴 폴더 선택



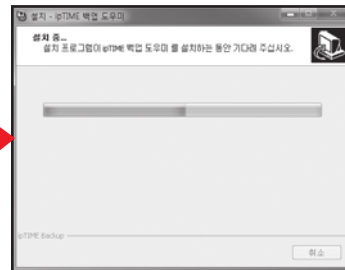
바로가기를 만들 폴더를 확인한 후, [다음] 버튼을 클릭합니다.

## 6 설치 준비 완료



지정된 설치 경로와 시작 메뉴 폴더를 확인하시고 [설치] 버튼을 클릭하여 유틸리티를 설치합니다.

## 7 인스톨



## 8 유틸리티 설치 완료



[완료] 버튼을 클릭하여 유틸리티 설치를 완료합니다.

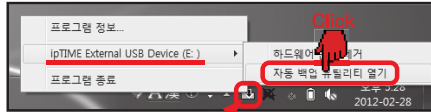
# 둘. ipTIME 백업 도우미 설정하기

## 1 ipTIME 백업 도우미 실행



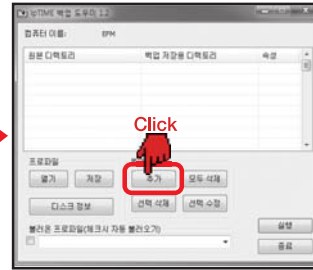
바탕화면의 [ipTIME 백업 도우미] 아이콘을 더블 클릭 합니다.

## 2 ipTIME 백업 도우미 열기



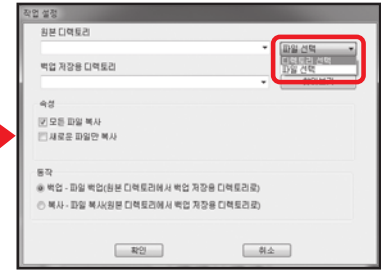
우측 하단 트레이에 활성화된 [ipTIME 백업 도우미] 아이콘을 클릭하여 [ipTIME External USB Device (E:)] ▶ [자동 백업 유틸리티 열기]를 선택합니다.

## 3 백업 규칙 추가하기



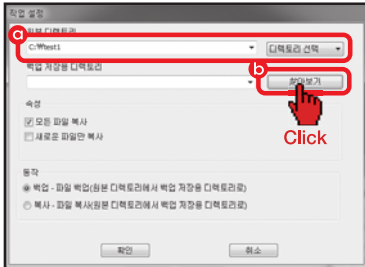
[추가] 버튼을 클릭하여, 자동 백업을 위한 백업 규칙을 추가합니다.

## 4 원본 디렉토리 지정



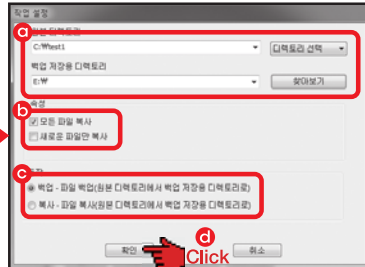
자동 백업을 설정할 대상이 폴더이면 [디렉토리 선택], 파일이면 [파일 선택]을 선택하고, 자동 백업을 하고자 하는 폴더/파일을 지정합니다.

## 5 백업 저장용 디렉토리 지정



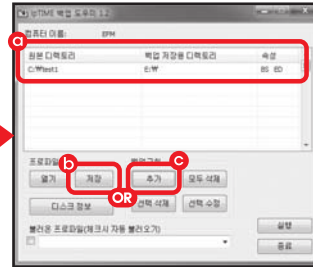
a 지정한 원본 디렉토리가 표시 됩니다.  
b [찾아보기] 버튼을 클릭하여 백업 저장용 디렉토리를 지정합니다.

## 6 자동 백업 작업 설정



a 지정한 원본디렉토리, 백업저장용디렉토리가 표시됩니다.  
b 원하는 속성을 선택합니다.  
c 원하는 동작을 선택합니다.  
d [확인] 버튼을 클릭하여 설정을 마칩니다.

## 7 설정 완료



a 설정 내용을 확인하고,  
b [추가] 버튼을 클릭하여 설정을 완료하거나  
c 또는, [추가] 버튼을 클릭하여 백업 규칙을 추가할 수 있습니다.

## 8 자동 백업 실행



a 저장된 프로파일이 표시됩니다.  
b [실행] 버튼을 클릭하여 자동백업을 실행할 수 있습니다.

# 셋. 자동 백업 실행하기

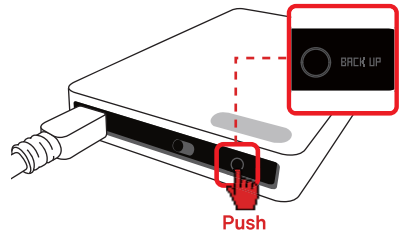
## A. BACK UP 버튼으로 자동 백업하기

**1** ipTIME 백업 도우미 실행



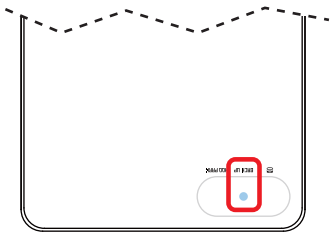
바탕화면의 [ipTIME 백업 도우미] 아이콘을 더블 클릭 합니다.

**2** 자동 백업 실행



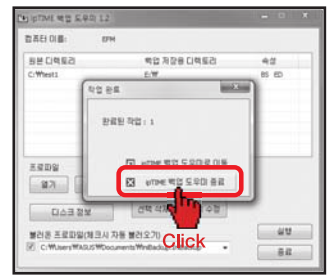
ipTIME HDD3025의 [BACK UP]버튼을 누릅니다.  
 ※ [ipTIME 백업 도우미]가 이미 실행중인 경우에는 [BACK UP] 버튼이 동작하지 않으며, [ipTIME 백업 도우미] 창을 닫은 후 사용하시기 바랍니다.

**3** 자동 백업 실행



자동 백업이 정상적으로 실행되면 제품 상면의 [BACK UP] LED가 깜빡입니다.

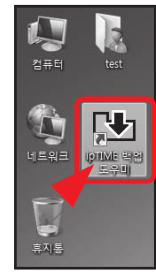
**4** 자동 백업 완료



자동 백업이 완료되면 [ipTIME 백업 도우미 종료]를 클릭하여 백업 도우미 프로그램을 종료합니다.

## B. 유틸리티로 자동 백업하기

**1** ipTIME 백업 도우미 실행



바탕화면의 [ipTIME 백업 도우미] 아이콘을 더블 클릭 합니다.

**2** ipTIME 백업 도우미 열기



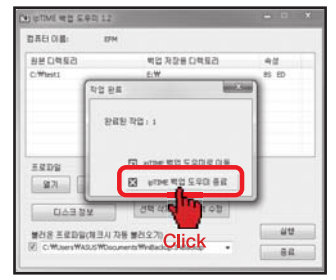
우측 하단 트레이에 활성화된 [ipTIME 백업 도우미] 아이콘을 클릭하여 [ipTIME External USB Device (E:)] ▶ [자동 백업 유틸리티 열기]를 선택합니다.

**3** 자동 백업 실행



[실행] 버튼을 클릭하여 자동백업을 실행합니다.

**4** 자동 백업 완료



자동 백업이 완료되면 [ipTIME 백업 도우미 종료]를 클릭하여 백업 도우미 프로그램을 종료합니다.